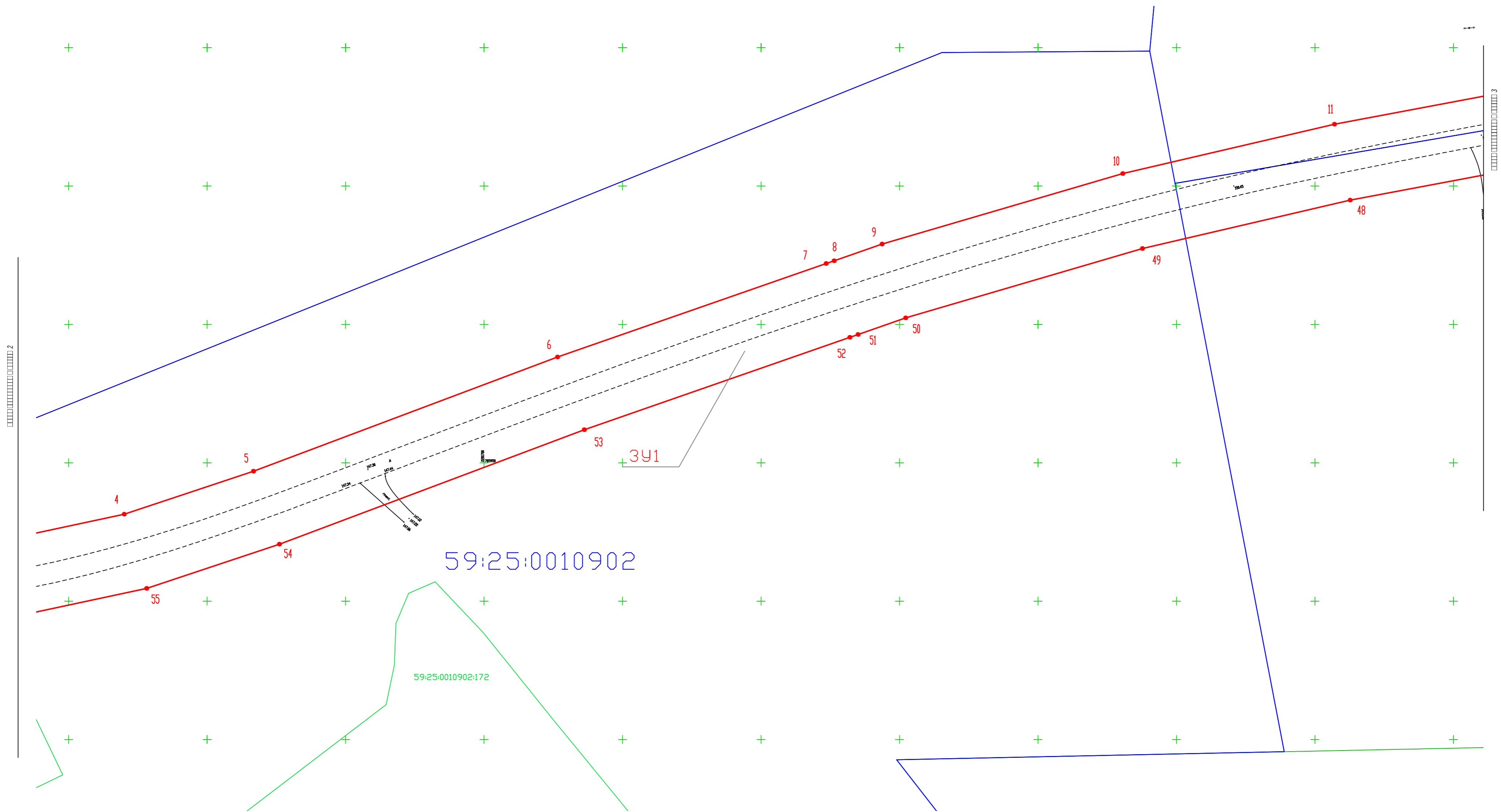


ЧЕРТЕЖ МЕЖЕВАНИЯ ТЕРРИТОРИИ.



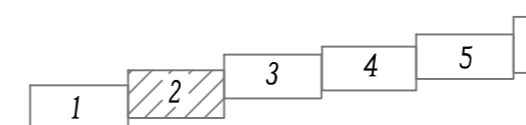
Условные обозначения:

- - граница образуемого земельного участка
- ЗУ1 - обозначение образуемого земельного участка
- - номер поворотной точки образуемого земельного участка
- - граница кадастрового квартала по сведениям ЕГРН
- - граница земельного участка по сведениям ЕГРН
- 59:25:0010901 - кадастровый номер кадастрового квартала
- 59:25:0010902:60 - кадастровый номер земельного участка
- изменяемые границы земельных участков при образовании земельного участка под размещением линейного объекта

Примечания

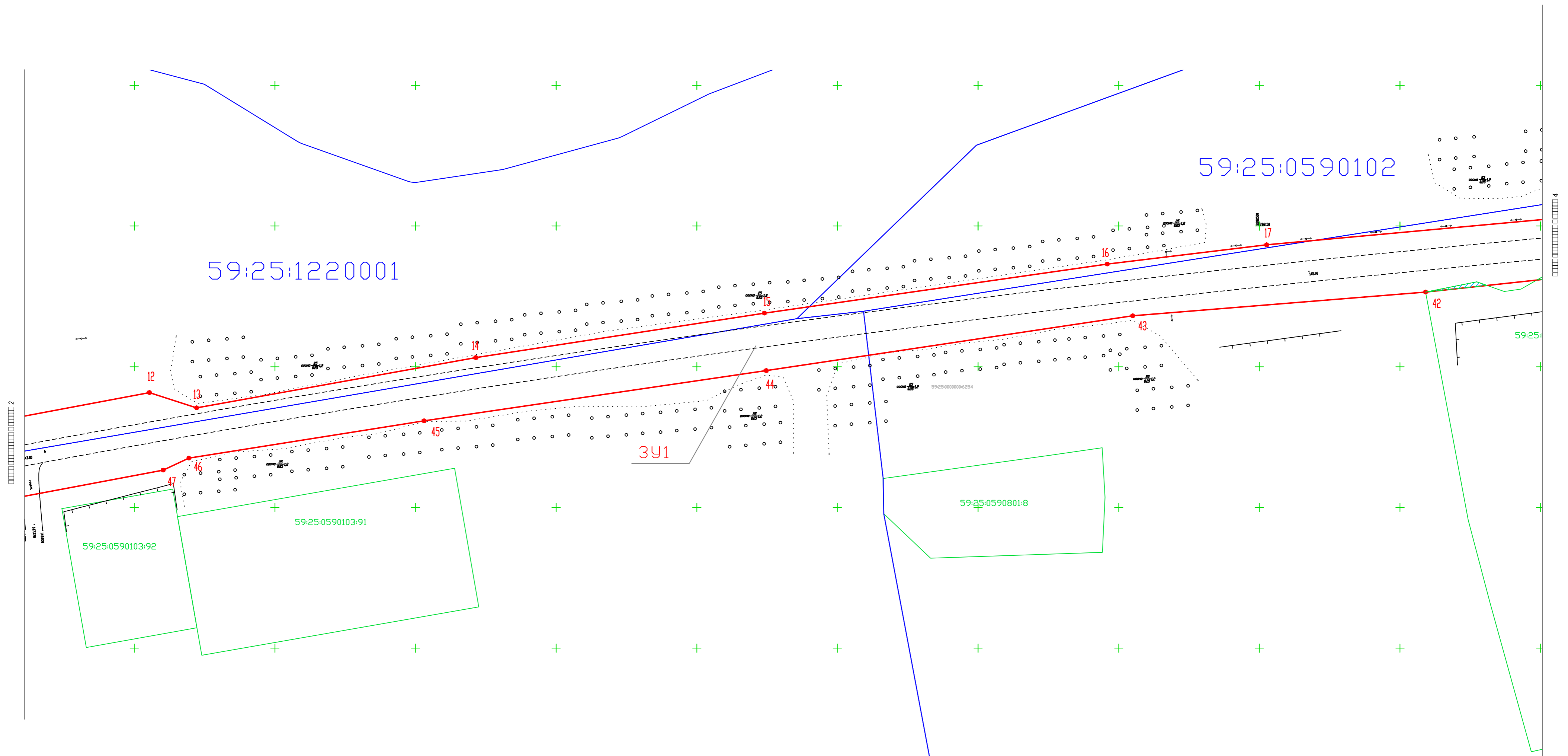
1. Система координат МСК-59
2. Система высот Балтийская
3. Сплошные горизонтали проведенные через 0,5 м

Схема расположения листов



Проект межевания территории под существующим линейным объектом (автомобильная дорога от границы г. Красновишерска до автомобильной дороги "Красновишерск-Вая") на территории Красновишерского городского округа
Чертеж межевания территории
Разработчик: ООО "Мотовилиха" Пермь, 2019

ЧЕРТЕЖ МЕЖЕВАНИЯ ТЕРРИТОРИИ.



Условные обозначения:

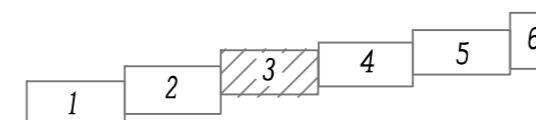
- - граница образуемого земельного участка
- 3У1 - обозначение образуемого земельного участка
- 1. - номер поворотной точки образуемого земельного участка
- - граница кадастрового квартала по сведениям ЕГРН
- - граница земельного участка по сведениям ЕГРН

- 59:25:0010901 - кадастровый номер кадастрового квартала
- 59:25:0010902:60 - кадастровый номер земельного участка
- изменяемые границы земельных участков при образовании земельного участка под размещением линейного объекта

Примечания

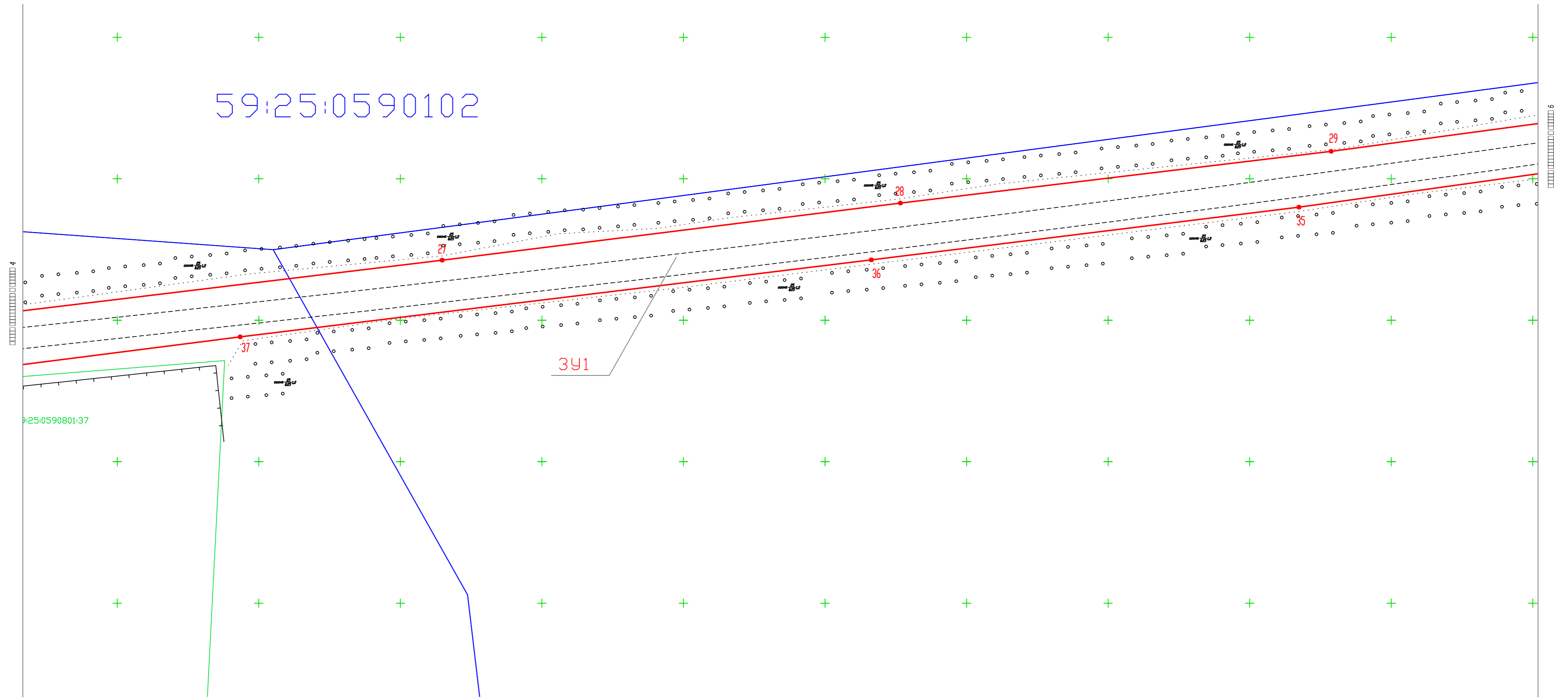
1. Система координат МСК-59
2. Система высот Балтийская
3. Сплошные горизонтали проведенные через 0,5 м

Схема расположения листов



<p>Проект межевания территории под существующим линейным объектом (автомобильная дорога от границы г. Красновишерска до автомобильной дороги "Красновишерск-Вая") на территории Красновишерского городского округа</p>
<p>Чертеж межевания территории</p>
<p>Разработчик: ООО "Мотовилиха" Пермь, 2019</p>

ЧЕРТЕЖ МЕЖЕВАНИЯ ТЕРРИТОРИИ.



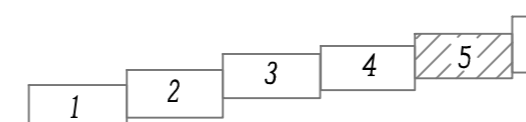
Условные обозначения:

- - граница образуемого земельного участка
- ЗУ1 - обозначение образуемого земельного участка
- 1. - номер поворотной точки образуемого земельного участка
- - граница кадастрового квартала по сведениям ЕГРН
- - граница земельного участка по сведениям ЕГРН
- 59:25:0010901 - кадастровый номер кадастрового квартала
- 59:25:0010902:60 - кадастровый номер земельного участка
- изменяемые границы земельных участков при образовании земельного участка под размещением линейного объекта

Примечания

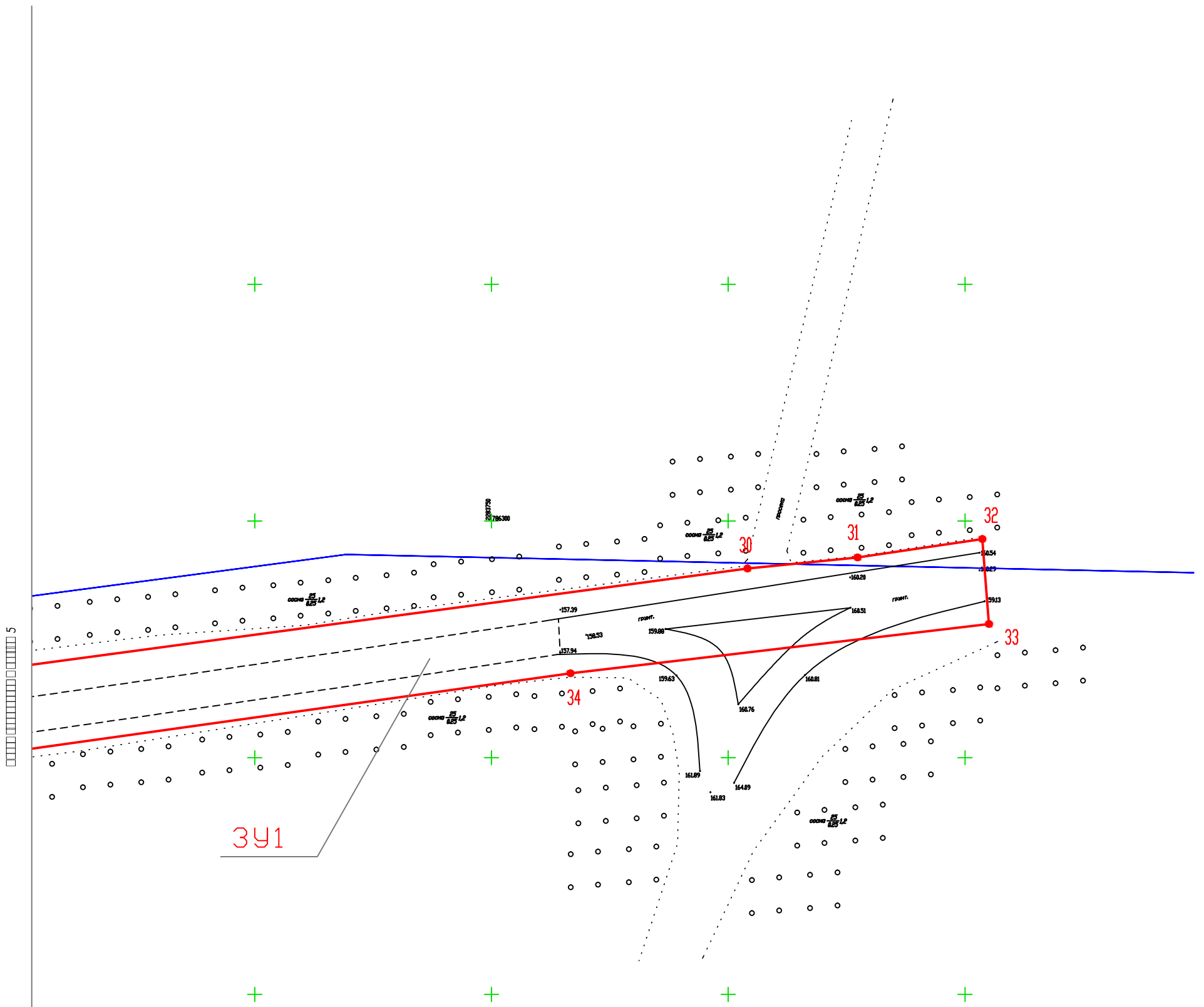
1. Система координат МСК-59
2. Система высот Балтийская
3. Сплошные горизонтали проведенные через 0,5 м

Схема расположения листов






Проект межевания территории под существующим линейным объектом (автомобильная дорога от границы г. Красновишерска до автомобильной дороги "Красновишерск-Вая") на территории Красновишерского городского округа
Чертеж межевания территории
Разработчик: ООО "Мотовилиха" Пермь, 2019

ЧЕРТЕЖ МЕЖЕВАНИЯ ТЕРРИТОРИИ.

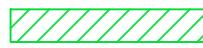


Условные обозначения:

-  - граница образуемого земельного участка
- ЗУ1** - обозначение образуемого земельного участка
- 1.** - номер поворотной точки образуемого земельного участка
-  - граница кадастрового квартала по сведениям ЕГРН
-  - граница земельного участка по сведениям ЕГРН

59:25:0010901 - кадастровый номер кадастрового квартала

59:25:0010902:60 - кадастровый номер земельного участка

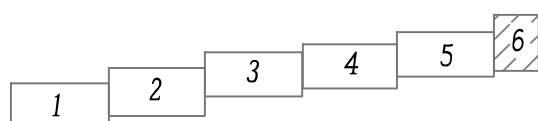


- изменяемые границы земельных участков при образовании земельного участка под размещением линейного объекта

Примечания

1. Система координат МСК-59
2. Система высот Балтийская
3. Сплошные горизонтали проведенные через 0,5 м

Схема расположения листов



Проект межевания территории под существующим линейным объектом (автомобильная дорога от границы г. Красновишерска до автомобильной дороги "Красновишерск-Вая") на территории Красновишерского городского округа

Чертеж межевания территории

Разработчик: ООО "Мотовилиха"
Пермь, 2019