

РОССИЙСКАЯ ФЕДЕРАЦИЯ



ЗЕМЛЕМЕР

Член Ассоциации "Саморегулируемая организация
Некоммерческое партнерство" Объединение Проектировщиков "ОсноваПроект"
Регистрационный номер члена в реестре СРО - ОП-4337003912
ИНН 4337003912 КПП 433701001
Тел. 66-11-55, 25-16-65

**ПРОЕКТ ПЛАНИРОВКИ, ПРОЕКТ МЕЖЕВАНИЯ
ЗАСТРОЕННОЙ ТЕРРИТОРИИ, КАДАСТРОВЫЙ КВАРТАЛ
59:25:0260001, ПЛОЩАДЬ 40 ГА**

**Основная часть проекта межевания территории
Материалы по обоснованию проекта межевания территории**

Том 3

Контракт: ЭА-132

Заказчик: Администрация Красновишерского городского округа

Изм.	№ док.	Подп.	Дата

г. Киров 2020 г.

РОССИЙСКАЯ ФЕДЕРАЦИЯ



ЗЕМЛЕМЕР

Член Ассоциации "Саморегулируемая организация
Некоммерческое партнерство" Объединение Проектировщиков "ОсноваПроект"
Регистрационный номер члена в реестре СРО - ОП-4337003912
ИНН 4337003912 КПП 433701001
Тел. 66-11-55, 25-16-65

**ПРОЕКТ ПЛАНИРОВКИ, ПРОЕКТ МЕЖЕВАНИЯ
ЗАСТРОЕННОЙ ТЕРРИТОРИИ, КАДАСТРОВЫЙ КВАРТАЛ
59:25:0260001, ПЛОЩАДЬ 40 ГА**

**Основная часть проекта межевания территории
Материалы по обоснованию проекта межевания территории**

Том 3

Контракт: ЭА-132

Заказчик: Администрация Красновишерского городского округа

Изм.	№ док.	Подп.	Дата

Директор

В.А. Беляев

г. Киров 2020 г.

СОДЕРЖАНИЕ ТОМА

№ п/п	Наименование	Стр.	Приме- чание
1	2	3	4
	Содержание тома	3	
	Текстовая часть		
	Основная часть проекта межевания территории	4	
1	Введение	4	
2	Перечень и сведения о земельных участках	5	
2.1	Перечень и сведения о площади образуемых земельных участков, в том числе возможные способы их образования	5	
2.2	Перечень и сведения о площади образуемых земельных участков, которые будут отнесены к территориям общего пользования или имуществу общего пользования, в том числе в отношении которых предполагаются резервирование и (или) изъятие для государственных или муниципальных нужд	7	
3	Ведомость координат характерных точек образуемых земельных участков	8	
4	Сведения о границах территории, в отношении которой утвержден проект межевания	14	
5	Координаты проектируемых красных линий	14	
	Графическая часть		
	Основная часть проекта межевания территории		
Э-132 ЧМТ	Чертеж межевания территории	16	M1:1000
	Материалы по обоснованию проекта межевания территории		
Э-132	Чертеж материалов по обоснованию проекта межевания территории	17	M1:1000

Документация по планировке территории соответствует документам территориального планирования, правилам землепользования и застройки, градостроительным регламентам с учетом границ территорий объектов культурного наследия, границ зон с особыми условиями использования территорий, требованиями технических регламентов, сводов правил (СП), государственных стандартов (ГОСТ) и других нормативных документов, введенных в действие на территории Российской Федерации.

Директор

В.А. Беляев

						Э-132 - ПМ - С		
Изм	Кол.уч.	Лист	№ док	Подпись	Дата			
Директор	Беляев					Содержание альбома	Стадия	Лист
							П	1
Разработал	Сухих						ООО «Землемер»	
Н. контр.	Беляев							

ОСНОВНАЯ ЧАСТЬ ПРОЕКТА МЕЖЕВАНИЯ ТЕРРИТОРИИ

1. ВВЕДЕНИЕ

Документация по планировке территории в составе проекта планировки и проекта межевания в границах кадастрового квартала 59:25:0260001, расположенного в п. Сто-рожевая Красновишерского городского округа Пермского края разработана на основа-нии:

- технического задания на разработку документации по планировке территории;
- муниципальной программы «Градостроительная деятельность на территории Красновишерского городского округа», утвержденной постановлением администрации Красновишерского городского округа от 26.02.2020 № 126.

Проект планировки территории разработан на топографической основе, выпол-ненной ООО "Землемер" в августе 2020 г.

В составе документации по планировке территории подготовлен проект межева-ния территории.

На чертеже межевания территории отражена следующая информация:

- красные линии, установленные проектом планировки;
- минимальный отступ от красной линии улиц;
- границы формируемых земельных участков;
- границы зон с особыми условиями использования территорий;
- выполнена привязка углов поворотных точек границ формируемых земельных участков.

При установлении границ земельных участков обеспечено полное распределение территории кварталов на земельные участки без пропусков и наложений, исключающее образование территориальных объектов неоднозначной принадлежности и назначения.

В текстовой части проекта межевания территории отображена информация об об-разуемых земельных участках, в том числе, о площади и способе образования, а также о видах их разрешенного использования.

Виды разрешенного использования образуемых земельных участков определены в соответствии с Правилами землепользования и застройки Красновишерского городско-го поселения территории муниципального образования Красновишерского городского поселения (утв. Решением Думы Красновишерского городского поселения в редакции от 29.06.2018 № 76).

						Э-132 - ПМ - ПЗ		
Изм	Кол.уч.	Лист	№ док	Подпись	Дата			
Директор	Беляев					Пояснительная записка.	Стадия	Лист
							ПП	1
Разработал	Сухих						ООО "Землемер"	

2. ПЕРЕЧЕНЬ И СВЕДЕНИЯ О ЗЕМЕЛЬНЫХ УЧАСТКАХ

2.1. Перечень и сведения о площади образуемых земельных участков, в том числе возможные способы их образования

Условный номер земельного участка	Адрес (местоположение) земельного участка	Вид разрешенного использования земельного участка, принятое в проектной документации	Код по классификатору	Площадь земельного участка, м ²	Способ образования земельного участка
:ЗУ1	РФ, Пермский край, Красновишерский район, пос. Сторожевая	Для индивидуального жилищного строительства	2.1	1252	Образование из земель КК 59:25:0260001
:ЗУ2	РФ, Пермский край, Красновишерский район, пос. Сторожевая	Для индивидуального жилищного строительства	2.1	1242	Образование из земель КК 59:25:0260001
:ЗУ3	РФ, Пермский край, Красновишерский район, пос. Сторожевая	Для индивидуального жилищного строительства	2.1	1526	Образование из земель КК 59:25:0260001
:ЗУ4	РФ, Пермский край, Красновишерский район, пос. Сторожевая	Для индивидуального жилищного строительства	2.1	1445	Образование из земель КК 59:25:0260001
:ЗУ5	РФ, Пермский край, Красновишерский район, пос. Сторожевая	Для индивидуального жилищного строительства	2.1	1321	Образование из земель КК 59:25:0260001
:ЗУ6	РФ, Пермский край, Красновишерский район, пос. Сторожевая	Для индивидуального жилищного строительства	2.1	1369	Образование из земель КК 59:25:0260001
:ЗУ7	РФ, Пермский край, Красновишерский район, пос. Сторожевая	Для индивидуального жилищного строительства	2.1	1498	Образование из земель КК 59:25:0260001
:ЗУ8	РФ, Пермский край, Красновишерский район, пос. Сторожевая	Для индивидуального жилищного строительства	2.1	1379	Образование из земель КК 59:25:0260001
:ЗУ9	РФ, Пермский край, Красновишерский район, пос. Сторожевая	Для индивидуального жилищного строительства	2.1	1561	Образование из земель КК 59:25:0260001
:ЗУ10	РФ, Пермский край, Красновишерский район, пос. Сторожевая	Для индивидуального жилищного строительства	2.1	1667	Образование из земель КК 59:25:0260001
:ЗУ11	РФ, Пермский край, Красновишерский район, пос. Сторожевая	Блокированная жилая застройка	2.3	1510	Образование из земель КК 59:25:0260001
:ЗУ12	РФ, Пермский край, Красновишерский район, пос. Сторожевая	Блокированная жилая застройка	2.3	1424	Образование из земель КК 59:25:0260001
:ЗУ13	РФ, Пермский край, Красновишерский район, пос. Сторожевая	Блокированная жилая застройка	2.3	1464	Образование из земель КК 59:25:0260001
:ЗУ14	РФ, Пермский край, Красновишерский район, пос. Сторожевая	Для индивидуального жилищного строительства	2.1	1841	Образование из земель КК 59:25:0260001

						Э-132 - ПМ - ПЗ	Лист
Изм.	Кол.уч.	Лист	№ док.	Подпись	Дата		2

[illegible]

						Э-132 - ПМ - ПЗ	Лист
							3
Изм.	Кол.уч.	Лист	№ док.	Подпись	Дата		

:ЗУ33	РФ, Пермский край, Красновишерский район, пос. Сторожевая	Для индивидуального жилищного строительства	2.1	1942	Образование из земель КК 59:25:0260001
:ЗУ34	РФ, Пермский край, Красновишерский район, пос. Сторожевая	Для индивидуального жилищного строительства	2.1	1724	Образование из земель КК 59:25:0260001
:ЗУ35	РФ, Пермский край, Красновишерский район, пос. Сторожевая	Для индивидуального жилищного строительства	2.1	2183	Образование из земель КК 59:25:0260001
:ЗУ36	РФ, Пермский край, Красновишерский район, пос. Сторожевая	Для индивидуального жилищного строительства	2.1	1643	Образование из земель КК 59:25:0260001
:ЗУ37	РФ, Пермский край, Красновишерский район, пос. Сторожевая	Для индивидуального жилищного строительства	2.1	1582	Образование из земель КК 59:25:0260001
:ЗУ38	РФ, Пермский край, Красновишерский район, пос. Сторожевая	Магазины	4.4	1656	Образование из земель КК 59:25:0260001
:ЗУ39	РФ, Пермский край, Красновишерский район, пос. Сторожевая	Земельные участки (территории) общего пользования	12.0	1145	Образование из земель КК 59:25:0260001

2.2. Перечень и сведения о площади образуемых земельных участков, которые будут отнесены к территориям общего пользования или имуществу общего пользования, в том числе в отношении которых предполагаются резервирование и (или) изъятие для государственных или муниципальных нужд

Условный номер земельного участка	Адрес (местоположение) земельного участка	Вид разрешенного использования земельного участка, принятое в проектной документации	Код по классификатору	Площадь земельного участка, м ²	Способ образования земельного участка
:ЗУ39	РФ, Пермский край, Красновишерский район, пос. Сторожевая	Земельные участки (территории) общего пользования	12.0	1145	Образование из земель КК 59:25:0260001

3. ВЕДОМОСТЬ КООРДИНАТ ХАРАКТЕРНЫХ ТОЧЕК ОБРАЗУЕМЫХ
ЗЕМЕЛЬНЫХ УЧАСТКОВ

№ п/п	X, м	Y, м
:3У1		
1	789 163,31	2 290 943,57
2	789 166,14	2 290 984,02
3	789 195,76	2 290 982,75
4	789 193,94	2 290 940,41
5	789 164,49	2 290 943,45

№ п/п	X, м	Y, м
:3У2		
1	789 166,14	2 290 984,02
2	789 169,13	2 291 026,65
3	789 197,59	2 291 025,43
4	789 195,76	2 290 982,75

№ п/п	X, м	Y, м
:3У3		
1	789 169,13	2 291 026,65
2	789 172,97	2 291 081,54
3	789 199,95	2 291 080,38
4	789 197,59	2 291 025,43

№ п/п	X, м	Y, м
:3У4		
1	789 172,97	2 291 081,54
2	789 175,91	2 291 123,52
3	789 179,30	2 291 139,41
4	789 202,22	2 291 133,24
5	789 199,95	2 291 080,38

№ п/п	X, м	Y, м
:3У5		
1	789 213,04	2 291 196,43
2	789 192,65	2 291 201,92
3	789 179,30	2 291 139,41
4	789 202,22	2 291 133,24
5	789 203,40	2 291 160,60

№ п/п	X, м	Y, м
:3У6		
1	789 213,04	2 291 196,43
2	789 228,71	2 291 254,68
3	789 205,26	2 291 260,99
4	789 192,65	2 291 201,92

№ п/п	X, м	Y, м
:3У7		
1	789 228,71	2 291 254,68
2	789 243,80	2 291 310,73
3	789 217,40	2 291 317,83
4	789 205,26	2 291 260,99

№ п/п	X, м	Y, м
:3У8		
1	789 243,80	2 291 310,73
2	789 256,32	2 291 357,28
3	789 227,48	2 291 365,04
4	789 217,40	2 291 317,83

№ п/п	X, м	Y, м
:3У9		
1	789 256,32	2 291 357,28
2	789 269,33	2 291 405,62
3	789 237,95	2 291 414,06
4	789 227,48	2 291 365,04

№ п/п	X, м	Y, м
:3У10		
1	789 269,33	2 291 405,62
2	789 283,39	2 291 457,87
3	789 247,28	2 291 457,73
4	789 237,95	2 291 414,06

№ п/п	X, м	Y, м
:3У11		
1	789 287,43	2 291 472,88
2	789 299,25	2 291 516,81
3	789 265,91	2 291 516,68
4	789 251,97	2 291 472,75

№ п/п	X, м	Y, м
:3У12		
1	789 299,25	2 291 516,81
2	789 310,64	2 291 559,13
3	789 311,46	2 291 561,04
4	789 279,91	2 291 560,79
5	789 265,91	2 291 516,68

№ п/п	X, м	Y, м
:3У13		
1	789 330,12	2 291 604,06
2	789 293,62	2 291 604,00
3	789 279,91	2 291 560,79
4	789 311,46	2 291 561,04

№ п/п	X, м	Y, м
:3У14		
1	789 114,61	2 291 172,68
2	789 164,48	2 291 156,44
3	789 171,96	2 291 191,87
4	789 124,58	2 291 207,30

№ п/п	X, м	Y, м
:3У15		
1	789 124,58	2 291 207,30
2	789 171,96	2 291 191,87
3	789 179,44	2 291 227,29
4	789 134,55	2 291 241,91

№ п/п	X, м	Y, м
:3У16		
1	789 179,44	2 291 227,29
2	789 186,92	2 291 262,72
3	789 144,52	2 291 276,53
4	789 134,55	2 291 241,91

№ п/п	X, м	Y, м
:3У17		
1	789 186,92	2 291 262,72
2	789 194,41	2 291 298,14
3	789 154,48	2 291 311,14
4	789 144,52	2 291 276,53

№ п/п	X, м	Y, м
:3У18		
1	789 194,41	2 291 298,14
2	789 201,68	2 291 332,58
3	789 164,17	2 291 344,80
4	789 154,48	2 291 311,14

№ п/п	X, м	Y, м
:3У19		
1	789 201,68	2 291 332,58
2	789 208,75	2 291 366,04
3	789 173,59	2 291 377,49
4	789 164,17	2 291 344,80

№ п/п	X, м	Y, м
:3У20		
1	789 064,75	2 291 188,92
2	789 114,61	2 291 172,68
3	789 124,58	2 291 207,30
4	789 075,92	2 291 223,14

						Э-132 - ПМ - ПЗ	Лист
							7
Изм.	Кол.уч.	Лист	№ док.	Подпись	Дата		

№ п/п	X, м	Y, м
:3У21		
1	789 124,58	2 291 207,30
2	789 134,55	2 291 241,91
3	789 087,09	2 291 257,37
4	789 075,92	2 291 223,14

№ п/п	X, м	Y, м
:3У22		
1	789 134,55	2 291 241,91
2	789 144,52	2 291 276,53
3	789 098,26	2 291 291,59
4	789 087,09	2 291 257,37

№ п/п	X, м	Y, м
:3У23		
1	789 144,52	2 291 276,53
2	789 154,48	2 291 311,14
3	789 109,42	2 291 325,82
4	789 098,26	2 291 291,59

№ п/п	X, м	Y, м
:3У24		
1	789 154,48	2 291 311,14
2	789 164,17	2 291 344,80
3	789 120,28	2 291 359,09
4	789 109,42	2 291 325,82

№ п/п	X, м	Y, м
:3У25		
1	789 164,17	2 291 344,80
2	789 173,59	2 291 377,49
3	789 130,83	2 291 391,41
4	789 120,28	2 291 359,09

№ п/п	X, м	Y, м
:3У26		
1	789 173,59	2 291 377,49
2	789 184,11	2 291 414,02
3	789 142,62	2 291 427,54
4	789 130,83	2 291 391,41

№ п/п	X, м	Y, м
:3У27		
1	789 184,11	2 291 414,02
2	789 193,24	2 291 445,73
3	789 188,79	2 291 451,96
4	789 150,54	2 291 451,82
5	789 142,62	2 291 427,54

						Э-132 - ПМ - ПЗ	Лист
							8
Изм.	Кол.уч.	Лист	№ док.	Подпись	Дата		

№ п/п	X, м	Y, м
:3У28		
1	789 232,33	2 291 472,68
2	789 243,10	2 291 506,63
3	789 195,63	2 291 506,81
4	789 184,75	2 291 472,51

№ п/п	X, м	Y, м
:3У29		
1	789 243,10	2 291 506,63
2	789 254,60	2 291 542,86
3	789 207,11	2 291 542,96
4	789 195,63	2 291 506,81

№ п/п	X, м	Y, м
:3У30		
1	789 254,60	2 291 542,86
2	789 265,91	2 291 578,52
3	789 218,60	2 291 579,19
4	789 207,11	2 291 542,96

№ п/п	X, м	Y, м
:3У31		
1	789 265,91	2 291 578,52
2	789 278,01	2 291 616,64
3	789 230,56	2 291 616,89
4	789 218,60	2 291 579,19

№ п/п	X, м	Y, м
:3У32		
1	789 083,82	2 291 301,09
2	789 034,70	2 291 317,11
3	789 021,87	2 291 278,87
4	789 071,31	2 291 262,74

№ п/п	X, м	Y, м
:3У33		
1	789 095,51	2 291 336,92
2	789 046,65	2 291 352,86
3	789 034,70	2 291 317,11
4	789 083,82	2 291 301,09

№ п/п	X, м	Y, м
:3У34		
1	789 105,95	2 291 368,91
2	789 057,41	2 291 384,75
3	789 046,65	2 291 352,86
4	789 095,51	2 291 336,92

						Э-132 - ПМ - ПЗ	Лист
							9
Изм.	Кол.уч.	Лист	№ док.	Подпись	Дата		

№ п/п	X, м	Y, м
:3У35		
1	789 121,84	2 291 417,59
2	789 086,87	2 291 417,59
3	789 068,50	2 291 417,59
4	789 057,41	2 291 384,75
5	789 105,95	2 291 368,91

№ п/п	X, м	Y, м
:3У36		
1	789 121,84	2 291 417,59
2	789 134,80	2 291 457,32
3	789 086,87	2 291 457,15
4	789 086,87	2 291 417,59

№ п/п	X, м	Y, м
:3У37		
1	789 086,87	2 291 417,59
2	789 086,87	2 291 457,15
3	789 073,06	2 291 457,10
4	789 040,00	2 291 440,75
5	789 040,00	2 291 417,59

№ п/п	X, м	Y, м
:3У38		
1	789 205,19	2 291 367,19
2	789 208,67	2 291 424,10
3	789 193,24	2 291 445,73
4	789 173,59	2 291 377,49

№ п/п	X, м	Y, м
:3У39		
1	789 226,92	2 291 452,10
2	789 208,75	2 291 366,04
3	789 205,19	2 291 367,19
4	789 208,67	2 291 424,10
5	789 188,79	2 291 451,96
6	789 206,20	2 291 369,79
7	789 206,01	2 291 367,82
8	789 207,98	2 291 367,64
9	789 208,16	2 291 369,60
10	789 208,65	2 291 399,60
11	789 208,46	2 291 397,64
12	789 210,43	2 291 397,45
13	789 210,61	2 291 399,42
14	789 212,07	2 291 431,20
15	789 207,64	2 291 429,83
16	789 208,53	2 291 426,96
17	789 212,96	2 291 428,34

						Э-132 - ПМ - ПЗ	Лист
							10
Изм.	Кол.уч.	Лист	№ док.	Подпись	Дата		

4. СВЕДЕНИЯ О ГРАНИЦАХ ТЕРРИТОРИИ, В ОТНОШЕНИИ КОТОРОЙ УТВЕРЖДЕН ПРОЕКТ МЕЖЕВАНИЯ

№ п/п	X, м	Y, м	№ п/п	X, м	Y, м
1	789 138,49	2 290 947,03	42	789 152,21	2 291 654,85
2	789 143,88	2 290 946,18	43	789 140,77	2 291 652,69
3	789 155,08	2 290 944,42	44	788 983,04	2 291 622,93
4	789 160,41	2 290 943,87	45	788 976,76	2 291 621,75
5	789 164,49	2 290 943,45	46	788 968,91	2 291 620,27
6	789 203,91	2 290 939,38	47	788 956,89	2 291 618,00
7	789 213,86	2 290 938,35	48	788 897,06	2 291 606,71
8	789 275,96	2 290 931,94	49	788 867,97	2 291 601,23
9	789 278,31	2 290 943,30	50	788 836,14	2 291 595,22
10	789 288,51	2 290 992,67	51	788 830,22	2 291 594,11
11	789 303,57	2 291 065,57	52	788 756,50	2 291 580,20
12	789 310,96	2 291 101,30	53	788 749,70	2 291 509,26
13	789 314,50	2 291 118,46	54	788 747,70	2 291 488,41
14	789 317,72	2 291 134,07	55	788 747,31	2 291 484,36
15	789 320,74	2 291 148,68	56	788 744,51	2 291 455,15
16	789 322,40	2 291 156,70	57	788 742,74	2 291 436,77
17	789 329,09	2 291 189,08	58	788 742,26	2 291 431,69
18	789 333,30	2 291 209,47	59	788 741,99	2 291 428,94
19	789 342,83	2 291 255,57	60	788 737,26	2 291 379,54
20	789 344,90	2 291 265,60	61	788 736,96	2 291 376,45
21	789 349,40	2 291 287,39	62	788 731,99	2 291 324,62
22	789 358,51	2 291 331,47	63	788 743,03	2 291 285,04
23	789 361,09	2 291 343,94	64	788 758,12	2 291 230,93
24	789 364,53	2 291 360,60	65	788 771,10	2 291 184,39
25	789 370,58	2 291 389,86	66	788 773,67	2 291 175,17
26	789 395,69	2 291 511,40	67	788 774,76	2 291 171,26
27	789 397,39	2 291 519,64	68	788 782,94	2 291 141,93
28	789 429,61	2 291 675,55	69	788 793,57	2 291 104,66
29	789 425,16	2 291 682,18	70	788 805,93	2 291 061,33
30	789 423,17	2 291 685,14	71	788 809,59	2 291 048,51
31	789 417,53	2 291 693,54	72	788 810,69	2 291 044,64
32	789 410,77	2 291 703,62	73	788 813,00	2 291 036,54
33	789 387,07	2 291 699,15	74	788 813,38	2 291 035,21
34	789 376,64	2 291 697,18	75	788 832,14	2 291 029,29
35	789 267,26	2 291 676,55	76	788 854,27	2 291 022,31
36	789 265,31	2 291 676,18	77	788 871,68	2 291 016,82
37	789 238,93	2 291 671,21	78	788 913,93	2 291 003,49
38	789 236,83	2 291 670,81	79	788 926,10	2 290 999,65
39	789 220,94	2 291 667,81	80	789 010,34	2 290 968,63
40	789 204,37	2 291 664,69	81	789 017,31	2 290 966,06
41	789 181,17	2 291 660,31			

5. КООРДИНАТЫ ПРОЕКТИРУЕМЫХ КРАСНЫХ ЛИНИЙ

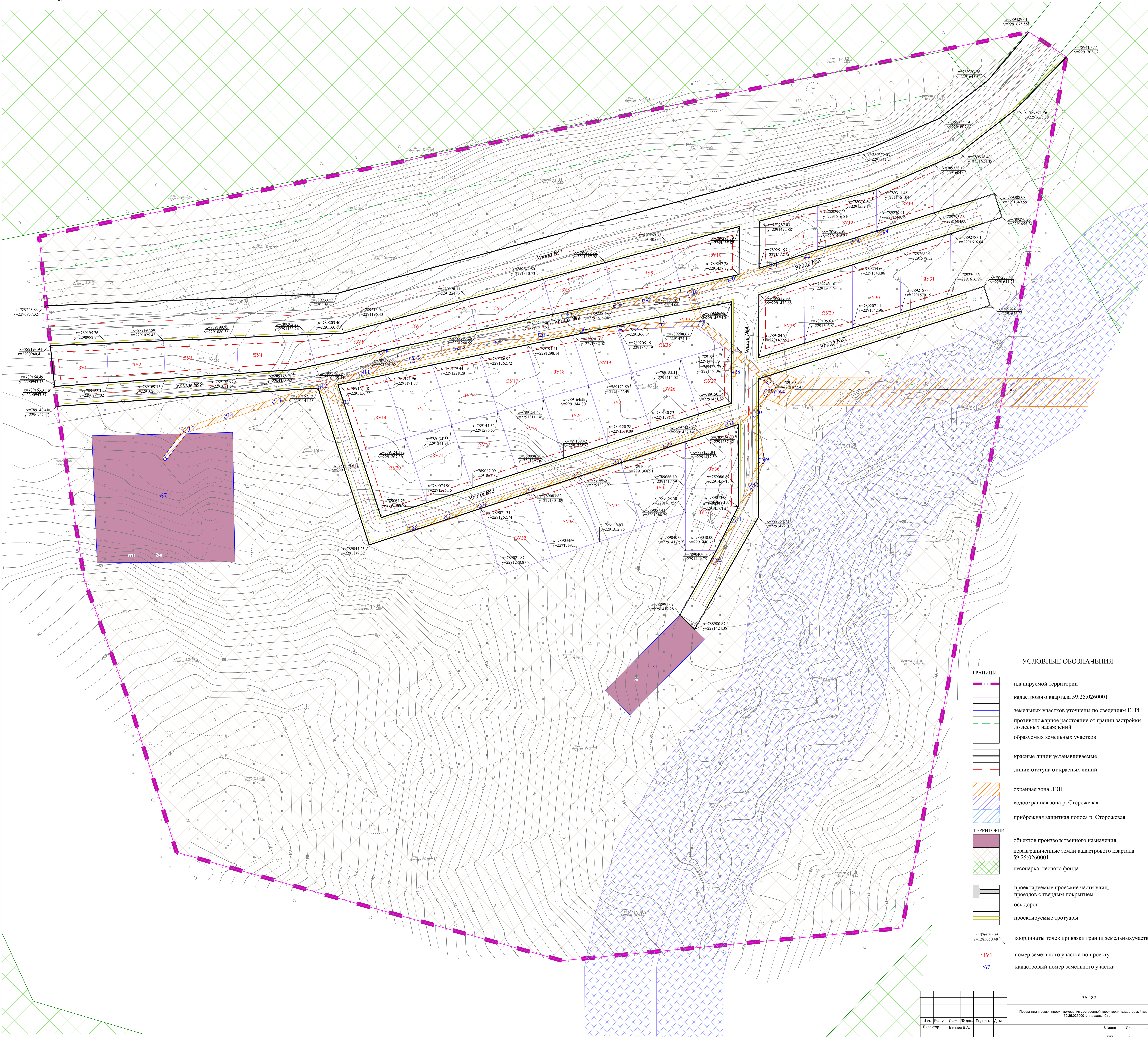
№ точки	Координаты	
	X	Y
1.	789148,41	2290945,47
2.	789162,13	2291141,43
3.	789044,25	2291179,82
4.	789134,80	2291457,32
5.	789073,06	2291457,10

						Э-132 - ПМ - ПЗ	Лист
							11
Изм.	Кол.уч.	Лист	№ док.	Подпись	Дата		

6.	789040,00	2291440,75
7.	788991,69	2291413,28
8.	788980,87	2291424,38
9.	789064,74	2291472,07
10.	789168,99	2291472,45
11.	789224,14	2291646,25
12.	789238,44	2291641,71
13.	789184,75	2291472,51
14.	789232,33	2291472,68
15.	789290,26	2291655,24
16.	789308,08	2291649,59
17.	789251,97	2291472,75
18.	789287,43	2291472,88
19.	789310,64	2291559,13
20.	789338,49	2291623,38
21.	789371,76	2291665,88
22.	789410,77	2291703,62
23.	789064,75	2291188,92
24.	789164,48	2291156,44
25.	789226,92	2291452,10
26.	789150,54	2291451,82
27.	789163,31	2290943,57
28.	789175,91	2291123,52
29.	789247,28	2291457,73
30.	789283,39	2291457,87
31.	789203,40	2291160,60
32.	789193,94	2290940,41
33.	789164,49	2290943,45
34.	789223,83	2290937,32
35.	789233,23	2291156,00
36.	789339,03	2291549,21
37.	789364,49	2291607,92
38.	789393,76	2291645,32
39.	789429,61	2291675,55

						Э-132 - ПМ - ПЗ	Лист
							12
Изм.	Кол.уч.	Лист	№ док.	Подпись	Дата		

ЧЕРТЕЖ МЕЖЕВАНИЯ ТЕРРИТОРИИ М1:1000



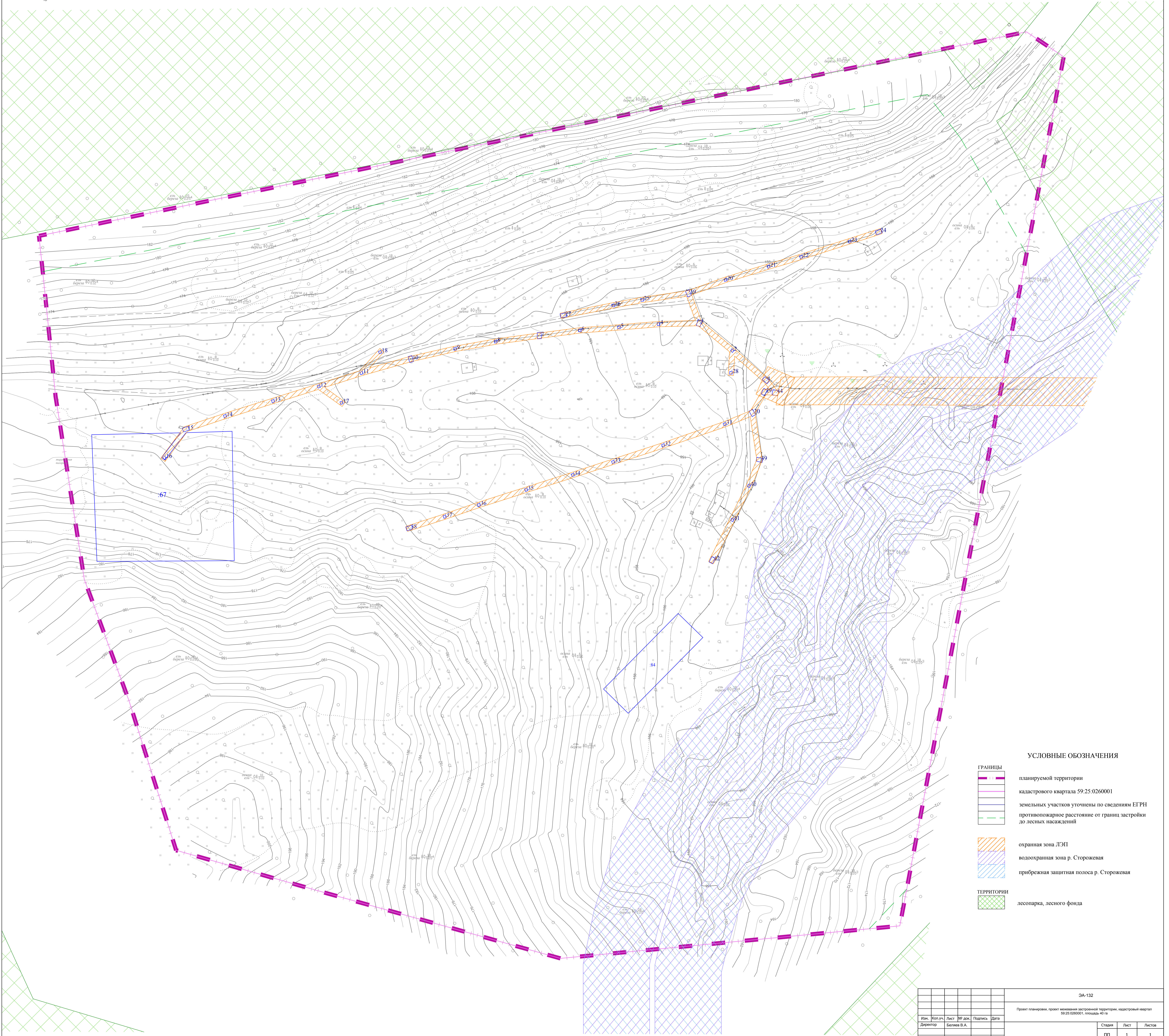
УСЛОВНЫЕ ОБОЗНАЧЕНИЯ

- ГРАНИЦЫ

 - планируемой территории
 - кадастрового квартала 59:25:0260001
 - земельных участков уточнены по сведениям ЕГРН
 - противоположное расстояние от границ застройки до лесных насаждений
 - образуемых земельных участков
- красные линии устанавливаемые
 - линии отступа от красных линий
- охранная зона ЛЭП
 - водоохранная зона р. Сторожевая
 - прибрежная защитная полоса р. Сторожевая
- ТЕРРИТОРИИ

 - объектов производственного назначения
 - неразграниченные земли кадастрового квартала 59:25:0260001
 - лесопарка, лесного фонда
- проектируемые проезжие части улиц, проездов с твердым покрытием
 - ось дорог
 - проектируемые тротуары
- координаты точек привязки границ земельныхучастков
- номер земельного участка по проекту
 - кадастровый номер земельного участка

ЭА-132					
Проект планировки, проект межевания застроенной территории, кадастровый квартал 59:25:0260001, площадь: 40 га					
Изм.	Кол.уч.	Лист	№ док.	Подпись	Дата
Директор	Беллев В.А.				
Разработал	Сухих А.А.				
Н.контр.	Беллев В.А.				
Чертёж межевания территории М 1:1000				Стая	Листов
				ПП	1 1
				ООО "Землемер"	



УСЛОВНЫЕ ОБОЗНАЧЕНИЯ

- ГРАНИЦЫ**
- планируемой территории
 - кадастрового квартала 59:25:0260001
 - земельных участков уточнены по сведениям ЕГРН
 - противопожарное расстояние от границ застройки до лесных насаждений
- ТЕРРИТОРИИ**
- охранная зона ЛЭП
 - водоохранная зона р. Сторожевая
 - прибрежная защитная полоса р. Сторожевая
 - лесопарка, лесного фонда

ЭА-132					
Проект планировки, проект межевания застроенной территории, кадастровый квартал 59:25:0260001, площадь: 40 га					
Изм.	Кол.уч.	Лист	№ док.	Подпись	Дата
Директор	Белыев В.А.				
Разработал	Сухих А.А.				
Н.контр.	Белыев В.А.				
				Статья	Лист
				ПП	1
					Листов
					1
Чертеж материалов по обоснованию проекта межевания территории М 1:1000				ООО "Землемер"	