

Общество с ограниченной ответственностью

«Уральская горная компания»

Экз. _____

Заказчик: ООО «Вега»

Утверждено

№ _____ от _____

**СТРОИТЕЛЬСТВО ТЕХНОЛОГИЧЕСКОГО КОРИДОРА
для разработки месторождения россыпного золота
по лицензии ПЕМ 02695 БР**

ДОКУМЕНТАЦИЯ ПО ПЛАНИРОВКЕ ТЕРРИТОРИИ

«Проект межевания территории линейного объекта»

П1-01/19-ПМТ

Изм.	№ док.	Подп.	Дата

Пермь, 2019

Общество с ограниченной ответственностью

«Уральская горная компания»

Заказчик: ООО «Вега»

Экз. ____

Утверждено

№ _____ от _____

**СТРОИТЕЛЬСТВО ТЕХНОЛОГИЧЕСКОГО КОРИДОРА
для разработки месторождения россыпного золота
по лицензии ПЕМ 02695 БР**

ДОКУМЕНТАЦИЯ ПО ПЛАНИРОВКЕ ТЕРРИТОРИИ

«Проект межевания территории линейного объекта»

П1-01/19-ПМТ

Директор

И.Н. Землянский

Изм.	№ док.	Подп.	Дата

Пермь, 2019

Взам. инв. №	
Подп. и дата	
Инв. № подл.	

ТЕКСТОВАЯ ЧАСТЬ

Взам. инв. №

Подп. и дата

Инв. № подл.

						П1-01/19-ПМТ		
Изм.	Кол.уч	Лист	№ док	Подп.	Дата	ТЕКСТОВАЯ ЧАСТЬ		
Разработал		Чуняев А.В.			29.08.19			
Рук. группы		Костин Д.С.			29.08.19			
Нач. отдела		Ким В.П.			29.08.19			
						Стадия	Лист	Листов
						П	1	55
						ООО «УГК»		

Содержание

1	Основная часть проекта межевания (утверждаемая)	3
1.1	Общие положения	3
1.2	Перечень и сведения о площади образуемых земельных участков, в том числе способы их образования	8
1.3	Перечень и сведения о площади образуемых земельных участков, которые будут отнесены к территориям общего пользования или имуществу общего пользования или имуществу общего пользования, в том числе в отношении которых предполагаются резервирование и (или) изъятие для государственных или муниципальных нужд.....	10
1.4	Вид разрешенного использования образуемых земельных участков в соответствии с проектом планировки территории.....	10
1.5	Целевое назначение лесов, вид (виды) разрешенного использования лесного участка, количественные и качественные характеристики лесного участка, сведения о нахождении лесного участка в границах особо защитных участков лесов (в случае, если подготовка проекта межевания территории осуществляется в целях определения местоположения границ образуемых и (или) изменяемых лесных участков).....	11
1.6	Правовой статус объектов межевания.....	21
1.7	Сведения о границах территории, в отношении которой утвержден проект межевания, содержащие перечень координат характерных точек этих границ в системе координат, используемой для ведения Единого государственного реестра недвижимости.....	22
2	Материалы по обоснованию проекта межевания территории	23
	ТЕКСТОВЫЕ ПРИЛОЖЕНИЯ	24
	Приложение А. Задание на проектирование	25
	Приложение Б. Акт натурного технического обследования лесного участка.....	30
	Приложение В. Постановление Администрации Красновишерского муниципального района.....	55

Взам. инв. №

Подл. и дата

Инв. № подл.

Изм.	Кол.уч	Лист	№док.	Подпись	Дата

П1-01/19-ПМТ

Лист

2

1 Основная часть проекта межевания (утверждаемая)

1.1 Общие положения

Проект межевания территории по объекту: "Строительство технологического коридора для разработки месторождения россыпного золота по лицензии ПЕМ 02695 БР " на территории Красновишерского муниципального района, Пермского края, был выполнен на основании:

- Градостроительного кодекса Российской Федерации от 29.12.2004г. №190-ФЗ;
- Земельного кодекса Российской Федерации от 25.10.2001г. №163-ФЗ;
- Лесного кодекса Российской Федерации от 04.12.2006г. №200-ФЗ;
- Постановление Администрации Красновишерского муниципального района
- кадастровый план территории на кадастровый квартал 59:25:0000000
- Договора на выполнение межевых и кадастровых работ № П1-01/19 от 01 января 2019 г.

Опорно-межевая сеть на территории проектирования

На территории проектирования существует установленная система геодезической сети для определения координат точек земной поверхности с использованием спутниковых систем. Система координат – МСК-59. Действующая система геодезической сети удовлетворяет требованиям выполнения землеустроительных работ для установления границ земельных участков на местности.

Используемые исходные материалы

- информация об установленных сервитутах и иных обременениях частей земельных (лесных) участков;
- информация о земельных участках в пределах границ проектирования, учтенных (зарегистрированных) в государственном земельном кадастре;
- информация о материалах лесоустройства.

Рекомендации по порядку установления границ на местности

Установление границ частей земельных (лесных) участков на местности следует выполнять в соответствии с требованиями федерального законодательства, а также инструкции по проведению межевания.

Вынос межевых знаков на местности необходимо выполнить в комплексе землеустроительных работ с обеспечением мер по уведомлению заинтересованных лиц и согласованию с ними границ.

Изм.	Кол.уч	Лист
Изм. № подл.	Подп. И дата	Взам. инв. №

Изм.	Кол.уч	Лист	№док.	Подпись	Дата

П1-01/19-ПМТ

Лист

3

Инв.№ подл.	Подп. и дата	Взам. инв.№				

Изм.	
Кол-во	
Лист	
№ док	
Подпись	
Дата	
П1-01/19-ПМТ	
9	Лист

Таблица 1.1 – Сведения о площади образуемых земельных участках и о возможных способах их образования

Обозначение условного номера образуемого земельного участка на чертеже	Категория земельного участка	Адрес:	Вид разрешенного использования и (или) характеристика части земельного участка (в случае образования части земельного участка):	Площадь, га	Возможные способы образования земельных участков
Образуемые земельные участки					
59:25:0000000:3/чзу1	земли лесного фонда	Российская Федерация, Пермский край, Красновишерский муниципальный район, ГКУ «Красновишерское лесничество», Вайское лесничество, Вайское участкового лесничество (Вайское), кварталы 1-344, Велсовское участковое лесничество (Велсовское), кварталы 1-307, Кутимское участковое лесничество (Кутимское), кварталы 1-275, Акчимское участковое лесничество (Акчимское), кварталы 1-240.	Вид разрешенного использования Строительство, реконструкция, эксплуатация линейных объектов («Строительство технологического коридора для разработки месторождения россыпного золота по лицензии ПЕМ 02395 БР»), вид разрешенного использования согласно классификатору видов разрешенного использования выбрать самостоятельно, рекомендуемый - «Недропользование»;	16,405	Образование части земельного участка с кадастровым номером 59:25:0000000:3.
59:25:0000000:3/чзу2				62,757	
59:25:0000000:3/чзу3				5,409	
59:25:0000000:3/чзу4				14,408	
59:25:0000000:3/чзу5				8,735	
59:25:0000000:3/чзу6				15,409	
59:25:0000000:3/чзу7				19,415	
Итого:				142,538	

1.5 Целевое назначение лесов, вид (виды) разрешенного использования лесного участка, количественные и качественные характеристики лесного участка, сведения о нахождении лесного участка в границах особо защитных участков лесов (в случае, если подготовка проекта межевания территории осуществляется в целях определения местоположения границ образуемых и (или) изменяемых лесных участков)

Проектируемые объекты расположен в границах земельного участка с кадастровым номером 59:25:0000000:3 из земель лесного фонда Пермский край, Красновишерский муниципальный район, ГКУ «Красновишерское лесничество», Вайское лесничество, Вайское участкового лесничество (Вайское), кварталы 1-344, Велсовское участковое лесничество (Велсовское), кварталы 1-307, Кутимское участковое лесничество (Кутимское), кварталы 1-275, Акчимское участковое лесничество (Акчимское), кварталы 1-240. Площадь образуемых частей земельных участков составляет: 142,538 га (1425380 м²).

Вид использования лесов:

Строительство, реконструкция, эксплуатация линейных объектов.

Целевое назначение лесов:

Согласно акту натурного технического обследования лесного участка, проектируемый объект располагается на территории отнесенной к защитным и эксплуатационным лесам.

Количественные и качественные характеристики проектируемых лесных участков:

Количественные и качественные характеристики проектируемого лесного участка составляются на основании данных государственного лесного реестра Вайского лесничества и необходимости натурного обследования.

59:25:0000000:3/чзу1

Таблица 1. Распределение земель

Общая площадь, га	в том числе									
	лесные земли					нелесные земли				
	занятые лесными насаждениями - всего	в т.ч. числе покрытые лесными культурами	лесные питомники, плантации	не занятые лесными насаждениями	итого	Реки/ручьи	просеки	сенокосы	другие	итого
1	2	3	4	5	6	7	8	9	10	11
16,405	16,405	-	-	-	16,405	-	-	-	-	-

Взам. инв. №

Подл. и дата

Инв. № подл.

П1-01/19-ПМТ

Лист

11

Изм. Кол.уч Лист №док. Подпись Дата

Таблица 2. Характеристика насаждений проектируемого лесного участка

Участковое лесничество/ урочище (при наличии)	№ квартала	№ выдела	Состав насаждения или характеристика лесного участка при отсутствии насаждения	Площадь (га)/запас древесины при наличии (куб. м)	в том числе по группам возраста древостоя (га/куб. м)			
					Молодняки	средневозрастные	Приспевающие	Спелые и перестойные
1	2	3	4	5	6	7	8	9
Кутимское участковое лесничество (Кутимское)	132	ч.1	4Б3Ос3Е	0,2476/54	-	-	-	0,2476/54
		ч.2	4Е3П2Б1Ос	0,2508/68	-	-	-	0,2508/68
		ч.3	4Е4Б2Ос	2,9823/45	2,9823/45	-	-	-
		ч.4	6Б1Ос3Е	1,56814/345	-	-	-	1,56814/345
		ч.5	4Е3П2Б1К	11,3562/2839	-	-	-	11,3562/2839
Итого:				16,405/3351	2,9823/45	-	-	13,4227/3306

Таблица 3. Средние таксационные показатели насаждений проектируемого лесного участка

Целевое назначение лесов	Хозяйство, преобладающая порода	Состав насаждений	Возраст	Бонитет	Полнота	Средний запас древесины (куб. м/га)		
						средневозрастные	приспевающие	спелые и перестойные
1	2	3	4	5	6	7	8	9
Эксплуатационные леса	Хвойное, Ель	4Е2Б2П1Ос1К	113	3	0,6	-	-	246

Таблица 4. Виды и объемы использования лесов на проектируемом лесном участке

Целевое назначение лесов	Хозяйство (хвойное, твердолиственное, мягколиственные)	Площадь, (га)	Единица измерения	Объемы использования лесов (изъятия лесных ресурсов)
1	2	3	4	5
Вид использования лесов - Строительство, реконструкция, эксплуатация линейных объектов Цель предоставления лесного участка – «Строительство технологического коридора для разработки месторождения россыпного золота р.Саменка по лицензии ПЕМ 02695 БР»				
Эксплуатационные леса	Хвойное	14,5893	га	-
Эксплуатационные леса	Мягколиственное	1,8157	га	-
Итого:		16,4050	-	-

Взам. инв. №

Подп. и дата

Инв. № подл.

Изм.	Кол.уч	Лист	№док.	Подпись	Дата
------	--------	------	-------	---------	------

П1-01/19-ПМТ

Лист

12

59:25:0000000:3/чзу2

Таблица 1. Распределение земель

Общая площадь, га	в том числе									
	лесные земли					нелесные земли				
	занятые лесными насаждениями - всего	в т.ч. числе покрытые лесными культурами	лесные питомники, плантации	не занятые лесными насаждениями	итого	Реки/ручьи	просеки	сенокосы	другие	итого
1	2	3	4	5	6	7	8	9	10	11
62,757	62,6332	-	-	-	62,6332	-	0,1238			

Таблица 2. Характеристика насаждений проектируемого лесного участка

Участковое лесничество/урочище (при наличии)	№ квартала	№ выдела	Состав насаждения или характеристика лесного участка при отсутствии насаждения	Площадь (га)/запас древесины при наличии (куб. м)	в том числе по группам возраста древостоя (га/куб. м)			
					Молодняки	средневозрастные	Приспевающие	Спелые и перестойные
1	2	3	4	5	6	7	8	9
Кутимское участковое лесничество (Кутимское)	132	ч.5	4ЕЗП2Б1К	2,4609/615	-	-	-	2,4609/615
		ч.8	5ЕЗП2Б+К	1,4061/309	-	-	-	1,4061/309
		ч.15	просека	0,0256/-	-	-	-	-
	133	ч.1	8Б1Е1П	9,426/1885	-	-	-	9,426/1885
		ч.2	Ветровальник (6Е4Б)	7,2148/216	-	-	-	7,2148/216
		ч.3	3ЕЗП3Б1К	5,9675/1492	-	-	-	5,9675/1492
		ч.12	просека	0,0574/-	-	-	-	-
	115	ч.12	7Б1Ос2Е	12,5997/2520	-	-	-	12,5997/2520
		ч.13	4Е2П4Б	5,5683/1225	-	-	-	5,5683/1225
		ч.15	просека	0,0408/-	-	-	-	-
	116	ч.11	4ПЗЕЗБ	13,8244/2765	-	-	-	13,8244/2765
		ч.15	4Е2П2К2Б	1,642/328	-	-	-	1,642/328
ч.16		8Б2Е	2,5235/227	-	-	-	2,5235/227	
Итого:				62,757/11582	-	-	-	62,757/11582

Таблица 3. Средние таксационные показатели насаждений проектируемого лесного участка

Целевое назначение лесов	Хозяйство, преобладающая порода	Состав насаждений	Возраст	Бонитет	Полнота	Средний запас древесины (куб. м/га)		
						средневозрастные	приспевающие	спелые и перестойные
1	2	3	4	5	6	7	8	9
Эксплуатационные леса	Хвойное, Ель	3ЕЗБ2П1К1Ос	110	3	0,6	-	-	185

Взам. инв. №

Подл. и дата

Инв. № подл.

П1-01/19-ПМТ

Лист

13

Изм. Кол.уч Лист №док. Подпись Дата

Таблица 4. Виды и объемы использования лесов на проектируемом лесном участке

Целевое назначение лесов	Хозяйство (хвойное, твердолиственное, мягколиственные)	Площадь, (га)	Единица измерения	Объемы использования лесов (изъятия лесных ресурсов)
1	2	3	4	5
Вид использования лесов - Строительство, реконструкция, эксплуатация линейных объектов Цель предоставления лесного участка – «Строительство технологического коридора для разработки месторождения россыпного золота р.Саменка по лицензии ПЕМ 02695 БР»				
Эксплуатационные леса	Хвойное	38,084	га	-
Эксплуатационные леса	Мягколиственное	24,5492	га	-
Эксплуатационные леса	Не лесные	0,1238	га	-
Итого:		62,757	га	-

59:25:0000000:3/чзз3

Таблица 1. Распределение земель

Общая площадь, га	в том числе									
	лесные земли					нелесные земли				
	занятые лесными насаждениями - всего	в т.ч. числе покрытые лесными культурами	лесные питомники, плантации	не занятые лесными насаждениями	итого	Реки/ручьи	просеки	сенокосы	другие	итого
1	2	3	4	5	6	7	8	9	10	11
5,409	5,409	-	-	-	5,409	-	-	-	-	-

Таблица 2. Характеристика насаждений проектируемого лесного участка

Участковое лесничество/ урочище (при наличии)	№ квартала	№ выдела	Состав насаждения или характеристика лесного участка при отсутствии насаждения	Площадь (га)/запас древесины при наличии (куб. м)	в том числе по группам возраста древостоя (га/куб. м)			
					Молодняки	средневозрастные	Приспевающие	Спелые и перестойные
1	2	3	4	5	6	7	8	9
Кутимское участковое лесничество (Кутимское)	133	ч.3	3ЕЗПЗБ1К	5,409/1352	-	-	-	5,409/1352
Итого:				5,409/1352	-	-	-	5,409/1352

Взам. инв. №

Подл. и дата

Инв. № подл.

П1-01/19-ПМТ

Лист

14

Изм. Кол.уч Лист №док. Подпись Дата

Таблица 3. Средние таксационные показатели насаждений проектируемого лесного участка

Целевое назначение лесов	Хозяйство, преобладающая порода	Состав насаждений	Возраст	Бонитет	Полнота	Средний запас древесины (куб. м/га)		
						средневозрастные	приспевающие	спелые и перестойные
1	2	3	4	5	6	7	8	9
Эксплуатационные леса	Хвойное, Ель	ЗЕЗПЗЫК	150	3	0,7	-	-	250

Таблица 4. Виды и объемы использования лесов на проектируемом лесном участке

Целевое назначение лесов	Хозяйство (хвойное, твердолиственное, мягколиственные)	Площадь, (га)	Единица измерения	Объемы использования лесов (изъятия лесных ресурсов)
1	2	3	4	5
Вид использования лесов - Строительство, реконструкция, эксплуатация линейных объектов Цель предоставления лесного участка – «Строительство технологического коридора для разработки месторождения россыпного золота р.Саменка по лицензии ПЕМ 02695 БР»				
Эксплуатационные леса	Хвойное	5,409	га	-
Итого:		5,409	га	-

59:25:0000000:3/чзу4

Таблица 1. Распределение земель

Общая площадь, га	в том числе									
	лесные земли					нелесные земли				
	занятые лесными насаждениями - всего	в т.ч. числе покрытые лесными культурами	лесные питомники, плантации	не занятые лесными насаждениями	итого	Реки/ручьи	просеки	сенокосы	другие	итого
1	2	3	4	5	6	7	8	9	10	11
14,408	14,3908	-	-	-	14,3908	-	0,0172	-	-	0,0172

Взам. инв. №

Подп. и дата

Инв. № подл.

П1-01/19-ПМТ

Лист

15

Изм. Кол.уч Лист №док. Подпись Дата

Таблица 2. Характеристика насаждений проектируемого лесного участка

Участковое лесничество/ урочище (при наличии)	№ квартала	№ выдела	Состав насаждения или характеристика лесного участка при отсутствии насаждения	Площадь (га)/запас древесины при наличии (куб. м)	в том числе по группам возраста древостоя (га/куб. м)			
					Молодняки	средневозрастные	Приспевающие	Спелые и перестойные
1	2	3	4	5	6	7	8	9
Кутимское участковое лесничество (Кутимское)	132	ч.5	4ЕЗП2Б1К	5,2344/1309	-	-	-	5,2344/1309
		ч.8	5ЕЗП2Б+К	1,7447/384				1,7447/384
		ч.15	просека	0,0172/-	-	-	-	-
	133	ч.1	8Б1Е1П	3,4573/691				3,4573/691
		ч.3	3ЕЗПЗБ1К	3,9544/989				3,9544/989
Итого:				14,408/3373	-	-	-	14,408/3373

Таблица 3. Средние таксационные показатели насаждений проектируемого лесного участка

Целевое назначение лесов	Хозяйство, преобладающая порода	Состав насаждений	Возраст	Бонитет	Полнота	Средний запас древесины (куб. м/га)		
						средневозрастные	приспевающие	спелые и перестойные
1	2	3	4	5	6	7	8	9
Эксплуатационные леса	Хвойное, Ель	3ЕЗБЗП1К	134	3	0,7	-	-	235

Таблица 4. Виды и объемы использования лесов на проектируемом лесном участке

Целевое назначение лесов	Хозяйство (хвойное, твердолиственное, мягколиственные)	Площадь, (га)	Единица измерения	Объемы использования лесов (изъятия лесных ресурсов)
1	2	3	4	5
Вид использования лесов - Строительство, реконструкция, эксплуатация линейных объектов Цель предоставления лесного участка – «Строительство технологического коридора для разработки месторождения россыпного золота р.Саменка по лицензии ПЕМ 02695 БР»				
Эксплуатационные леса	Хвойное	10,9335	га	-
Эксплуатационные леса	Мягколиственное	3,4573	га	-
Эксплуатационные леса	Не лесные	0,0172	га	-
Итого:		14,408	га	-

Взам. инв. №

Подп. и дата

Инв. № подл.

Изм.	Кол.уч	Лист	№док.	Подпись	Дата
------	--------	------	-------	---------	------

П1-01/19-ПМТ

Лист

16

59:25:0000000:3/чзус

Таблица 1. Распределение земель

Общая площадь, га	в том числе									
	лесные земли					нелесные земли				
	занятые лесными насаждениями - всего	в т.ч. числе покрытые лесными культурами	лесные питомники, плантации	не занятые лесными насаждениями	итого	Реки/ручьи	просеки	сенокосы	другие	итого
1	2	3	4	5	6	7	8	9	10	11
8,735	8,735	-	-	-	8,735	-	-	-	-	-

Таблица 2. Характеристика насаждений проектируемого лесного участка

Участковое лесничество/урочище (при наличии)	№ квартала	№ выдела	Состав насаждения или характеристика лесного участка при отсутствии насаждения	Площадь (га)/запас древесины при наличии (куб. м)	в том числе по группам возраста древостоя (га/куб. м)			
					Молодняки	средневозрастные	Приспевающие	Спелые и перестойные
1	2	3	4	5	6	7	8	9
Кутимское участковое лесничество (Кутимское)	133	ч.5	4ЕЗП2Б1К	4,463/1116	-	-	-	4,463/1116
		ч.6	4Е4Б20с	4,272/1180	4,272/64	-	-	-
Итого:				8,735/1180	4,272/64	-	-	4,463/1116

Таблица 3. Средние таксационные показатели насаждений проектируемого лесного участка

Целевое назначение лесов	Хозяйство, преобладающая порода	Состав насаждений	Возраст	Бонитет	Полнота	Средний запас древесины (куб. м/га)		
						средневозрастные	приспевающие	спелые и перестойные
1	2	3	4	5	6	7	8	9
Эксплуатационные леса	Хвойное, Ель	4ЕЗП2Б1К	83	3	0,6	-	-	250

Таблица 4. Виды и объемы использования лесов на проектируемом лесном участке

Целевое назначение лесов	Хозяйство (хвойное, твердолиственное, мягколиственные)	Площадь, (га)	Единица измерения	Объемы использования лесов (изъятия лесных ресурсов)
1	2	3	4	5
Вид использования лесов - Строительство, реконструкция, эксплуатация линейных объектов Цель предоставления лесного участка – «Строительство технологического коридора для разработки месторождения россыпного золота р.Саменка по лицензии ПЕМ 02695 БР»				
Эксплуатационные леса	Хвойное	8,735	га	-
Итого:		8,735	га	-

Взам. инв. №

Подл. и дата

Инв. № подл.

Изм.	Кол.уч	Лист	№док.	Подпись	Дата

П1-01/19-ПМТ

Лист

17

59:25:0000000:3/чзуб

Таблица 1. Распределение земель

Общая площадь, га	в том числе									
	лесные земли					нелесные земли				
	занятые лесными насаждениями - всего	в т.ч. числе покрытые лесными культурами	лесные питомники, плантации	не занятые лесными насаждениями	итого	Реки/ручьи	просеки	сенокосы	другие	итого
1	2	3	4	5	6	7	8	9	10	11
15,409	15,3972	-	-	-	15,3972	-	0,0118	-	-	0,0118

Таблица 2. Характеристика насаждений проектируемого лесного участка

Участковое лесничество/урочище (при наличии)	№ квартала	№ выдела	Состав насаждения или характеристика лесного участка при отсутствии насаждения	Площадь (га)/запас древесины при наличии (куб. м)	в том числе по группам возраста древостоя (га/куб. м)			
					Молодняки	средневозрастные	Приспевающие	Спелые и перестойные
1	2	3	4	5	6	7	8	9
Кутимское участковое лесничество (Кутимское)	133	ч.1	4ЕЗП1К2Б	4,5171/949	-	-	-	4,5171/949
		ч.10	7Б1Е2П	0,8613/138	-	-	-	0,8613/138
	116	ч.1	4Е4П1К1Б	8,2406/1401	-	-	-	8,2406/1401
		ч.11	4ПЗЕЗБ	0,797/159	-	-	-	0,797/159
		ч.16	8Б2Е	0,9812/88	-	-	-	0,9812/88
		ч.22	просека	0,0118/-	-	-	-	-
Итого:				15,409/2735	-	-	-	15,409/2735

Таблица 3. Средние таксационные показатели насаждений проектируемого лесного участка

Целевое назначение лесов	Хозяйство, преобладающая порода	Состав насаждений	Возраст	Бонитет	Полнота	Средний запас древесины (куб. м/га)		
						средневозрастные	приспевающие	спелые и перестойные
1	2	3	4	5	6	7	8	9
Эксплуатационные леса	Хвойное, Ель	4ЕЗП2Б1К	135	4	0,7	-	-	177

Взам. инв. №

Подл. и дата

Инв. № подл.

П1-01/19-ПМТ

Лист

18

Изм. Кол.уч Лист №док. Подпись Дата

Таблица 4. Виды и объемы использования лесов на проектируемом лесном участке

Целевое назначение лесов	Хозяйство (хвойное, твердолиственное, мягколиственные)	Площадь, (га)	Единица измерения	Объемы использования лесов (изъятия лесных ресурсов)
1	2	3	4	5
Вид использования лесов - Строительство, реконструкция, эксплуатация линейных объектов Цель предоставления лесного участка – «Строительство технологического коридора для разработки месторождения россыпного золота р.Саменка по лицензии ПЕМ 02695 БР»				
Эксплуатационные леса	Хвойное	13,5547	га	-
Эксплуатационные леса	Мягколиственное	1,8425	га	-
Эксплуатационные леса	Не лесные	0,0118	га	-
Итого:		15,409	га	-

59:25:0000000:3/чз7

Таблица 1. Распределение земель

Общая площадь, га	в том числе										
	лесные земли					нелесные земли					
	занятые лесными насаждениями - всего	в т.ч. числе покрытые лесными культурами	лесные питомники, плантации	не занятые лесными насаждениями	итого	Реки/ручьи	просеки	сенокосы	другие	итого	
1	2	3	4	5	6	7	8	9	10	11	
19,415	19,4032	-	-	-	19,4032	-	0,0118	-	-	-	0,0118

Таблица 2. Характеристика насаждений проектируемого лесного участка

Участковое лесничество/урочище (при наличии)	№ квартала	№ выдела	Состав насаждения или характеристика лесного участка при отсутствии насаждения	Площадь (га)/запас древесины при наличии (куб. м)	в том числе по группам возраста древостоя (га/куб. м)			
					Молодняки	средневозрастные	Приспевающие	Спелые и перестойные
1	2	3	4	5	6	7	8	9
Кутимское участковое лесничество (Кутимское)	82	ч.2	3Е2П1К1Б2Е1П	8,6341/1640	-	-	-	8,6341/1640
		ч.5	4ЕЗП2К1Б	0,6426/174	-	-	-	0,6426/174
		ч.7	5ЕЗП1К1Б	2,1466/580	-	-	-	2,1466/580
	98	ч.1	4ЕЗП1К2Б	7,0611/1483	-	-	-	7,0611/1483
		ч.9	8Б1Е1П	0,9188/129	-	-	-	0,9188/129
		ч.20	просека	0,0118/-	-	-	-	-
Итого:				19,415/4006	-	-	-	19,415/4006

Взам. инв. №

Подл. и дата

Инв. № подл.

П1-01/19-ПМТ

Лист

19

Изм. Кол.уч Лист №док. Подпись Дата

Таблица 3. Средние таксационные показатели насаждений проектируемого лесного участка

Целевое назначение лесов	Хозяйство, преобладающая порода	Состав насаждений	Возраст	Бонитет	Полнота	Средний запас древесины (куб. м/га)		
						средневозрастные	приспевающие	спелые и перестойные
1	2	3	4	5	6	7	8	9
Эксплуатационные леса	Хвойное, Ель	5Е2П2Б1К	159	4	0,7	-	-	206

Таблица 4. Виды и объемы использования лесов на проектируемом лесном участке

Целевое назначение лесов	Хозяйство (хвойное, твердолиственное, мягколиственные)	Площадь, (га)	Единица измерения	Объемы использования лесов (изъятия лесных ресурсов)
1	2	3	4	5
Вид использования лесов - Строительство, реконструкция, эксплуатация линейных объектов Цель предоставления лесного участка – «Строительство технологического коридора для разработки месторождения россыпного золота р.Саменка по лицензии ПЕМ 02695 БР»				
Эксплуатационные леса	Хвойное	18,4844	га	-
Эксплуатационные леса	Мягколиственное	0,9188	га	-
Эксплуатационные леса	Не лесные	0,0118	га	-
Итого:		19,415	га	-

Выбор трассы проектируемых объектов выполнен из условия минимизации нанесения ущерба окружающей природной среде и обеспечения высокой надежности и безаварийности в период эксплуатации объекта.

При выборе трассы мест размещения проектируемых объектов максимально использовалась возможность размещения ее на землях с менее ценными породами деревьев. При этом учитывались инженерно-геологические условия района строительства, применяемые методы производства строительного-монтажных работ.

Взам. инв. №

Подп. и дата

Инв. № подл.

П1-01/19-ПМТ

Лист

20

Изм. Кол.уч Лист №док. Подпись Дата

Сведения о наличии зданий, сооружений, объектов, связанных с созданием лесной инфраструктуры и объектов, не связанных с созданием лесной инфраструктуры на проектируемом лесном участке

На проектируемом лесном участке отсутствуют здания, сооружения, объекты, связанные с созданием лесной инфраструктуры и объекты, не связанные с созданием лесной инфраструктуры на проектируемом лесном участке.

Сведения о наличии на проектируемом лесном участке особо защитных участков лесов, особо охраняемых природных территорий, зон с особыми условиями использования территорий

Согласно данным государственного лесного реестра на проектируемом лесном участке находятся следующие особо защитные участки лесов.

№ п/п	Наименование участкового лесничества/урочища (при наличии)	Номер квартала	Номер выдела	Виды ОЗУ, наименование ООПТ, виды зон с особыми условиями использования территорий	Общая площадь, га
1	2	3	4	5	6
1	Кутимского участкового лесничества	82	5	Водоохранная зона	0,6426
2		132	3		2,9823
3			4		1,5681
4			5		23,5145
5			6		4,272
		Итого по водоохранной зоне			32,9795
6	132	15	Ценные породы	1,642	
	Итого по ценным породам			1,642	
				Итого:	34,6215

1.6 Правовой статус объектов межевания

На период подготовки проекта межевания территория находилась в государственности и не закреплена за третьими лицами.

Объекты самовольного размещения отсутствуют.

1.7 Сведения о границах территории, в отношении которой утвержден проект межевания, содержащие перечень координат характерных точек этих границ

Взам. инв. №

Подп. и дата

Инв. № подл.

Изм.	Кол.уч	Лист	№док.	Подпись	Дата

**в системе координат, используемой для ведения
Единого государственного реестра недвижимости**

В границах устанавливаемых красных линий линейного объекта в соответствии с проектом планировки территории отсутствуют ранее утверждённые проекты межевания территории.

Изм.	Кол.уч	Лист	№док.	Подпись	Дата
Инд. № подл.	Подп. и дата	Взам. инв. №			

П1-01/19-ПМТ					
--------------	--	--	--	--	--

2 Материалы по обоснованию проекта межевания территории

Особо охраняемые природные территории федерального, регионального и местного значения, а также объекты культурного наследия в районе проектирования отсутствуют, в связи с чем границы этих объектов не отображены на чертежах материалов по обоснованию проекта межевания территории.

Инв. № подл.	Подп. и дата	Взам. инв. №						

Изм.	Кол.уч	Лист	№док.	Подпись	Дата

П1-01/19-ПМТ

ТЕКСТОВЫЕ ПРИЛОЖЕНИЯ

Инд. № подл.	Подп. и дата	Взам. инв. №

Изм.	Кол.уч	Лист	№док.	Подпись	Дата

П1-01/19-ПМТ

**Приложение А.
Задание на проектирование**

Ив. № подл.	Подп. и дата	Взам. инв. №

Изм.	Кол.уч	Лист	№док.	Подпись	Дата

П1-01/19-ПМТ



ЗАДАНИЕ НА РАЗРАБОТКУ

Проекта планировки и проекта межевания территории по объекту ООО «Вега»

"Строительство технологического коридора для разработки месторождения россыпного золота по лицензии ПЕМ 02695 БР"

№ пункта	Перечень основных требований	Содержание требований
1	2	3
I. Общие требования		
1.	Основание разработки проекта планировки	Лицензия на пользование недрами ПЕМ 02695 БР «разведка и добыча россыпного золота на Саменской россыпи в Пермском крае»
2.	Цель подготовки проекта планировки территории	Установление границ земельных участков в целях реализации проекта
3.	Границы и площадь объекта проектирования	Красновишерский муниципальный район
4.	Нормативные документы и требования нормативного и регулятивного характера, включая назначение территории и требования к ее развитию, установленные документами территориального планирования и правовыми актами	<ul style="list-style-type: none"> - Градостроительного кодекса Российской Федерации от 29.12.2004г. №190-ФЗ (далее ГрК РФ); - Земельного кодекса Российской Федерации от 25.10.2001г. №163-ФЗ; - Лесного кодекса Российской Федерации от 04.12.2006г. №200-ФЗ; - Схемы территориального планирования Красновишерского муниципального района Пермского края, утвержденная Решением Земского Собрания Красновишерского муниципального района от 30.06.2011г. №597. - Правила землепользования и застройки межселенной территории Красновишерского муниципального района Пермского края, утвержденная Решением Земского Собрания Красновишерского муниципального района от 29.06.2017г. №544. - Постановление Правительства РФ от 12.05.2017 N 564 "Об утверждении Положения о составе и содержании проектов планировки территории, предусматривающих размещение одного или нескольких линейных объектов"
5.	Состав и порядок сбора исходных данных для разработки проекта планировки территории	<ul style="list-style-type: none"> Схемы территориального планирования Красновишерского муниципального района Пермского края, утвержденная Решением Земского Собрания Красновишерского муниципального района от 30.06.2011г. №597. Правила землепользования и застройки межселенной территории Красновишерского муниципального района Пермского края, утвержденная Решением Земского Собрания Красновишерского муниципального района от 29.06.2017г. №544. - Топографическая съемка участка работ масштаба 1:2000 в системе координат МСК 59 зона 2 - кадастровый план территории кадастрового квартала 59:25:0000000 в системе координат МСК 59 зона 2 Инженерные изыскания для подготовки документации по планировке территории в соответствии со ст. 41.2 ГрК РФ – выполняется ООО «УГК»
6.	Источник финансирования	Общество с ограниченной ответственностью «Вега»

**Приложение Б.
Акт натурного технического обследования лесного участка**

Инва. № подл.	Подп. и дата	Взам. инв. №

Изм.	Кол.уч	Лист	№док.	Подпись	Дата	П1-01/19-ПМТ	Лист
							30

УТВЕРЖДАЮ:

Заместитель министра природных ресурсов,
лесного хозяйства и экологии Пермского края
М.В. Грунина

_____ (подпись и печать)
« _____ » _____ 2019 г.
(дата)

Акт № 10
натурного технического обследования
лесного участка

г.Красновишерск

23 июля 2019

(населенный пункт)

(дата)

Маркив М.В. лесничий Кутимского участкового лесничества
ГКУ «Красновишерское лесничество», и,

Гневашев М.Б. заместитель директора ООО «Вега» по доверенности от 25.12.2018г.
(Ф.И.О., должности и наименования организаций лиц, проводивших обследование)

провели натурное техническое обследование участка лесного фонда, выбранного для
предоставления лесного участка в аренду

(предоставления лесного участка в аренду, постоянное (бессрочное) пользование,
безвозмездное срочное пользование (указать конкретно))

в целях _____ строительства объекта

(строительства, реконструкции, эксплуатации объекта и др. (указать))

«Строительство и эксплуатация технологического коридора для разработки
месторождения россыпного золота по лицензии ПЕМ 02695 БР»

При обследовании уточнены материалы лесоустройства и установлено:

Субъект Российской Федерации _____ Пермский край

Муниципальный район _____ Красновишерский

1. Участок расположен в лесах _____ в эксплуатационных
(целевое назначение лесов: эксплуатационные, защитные)

✓ Лесничество _____ Вайское

✓ Участковое лесничество _____ Кутимское (Кутимское)

✓ Квартал № (выдел/часть выдела) №82 (ч.в.2, 5, 7), №98 (ч.в.1, 9, 10, 20), №115 (ч.в.12, 13, 15), №116 (ч.в.1, 11, 15, 16, 22), №132 (ч.в.1, 2, 3, 4, 5, 6, 8, 15), №133 (ч.в.1, 2, 3, 12)

2. Лесистость муниципального района _____ 86,2 %

3. Общая площадь участка _____ 142,5380 га

4. Характеристика лесного участка:

Общая площадь – всего, га	В том числе:									
	лесные земли					нелесные земли				
	покрытые лесной растительностью, всего	в том числе покрытые лесными культурами	лесные питомники, плантации	непокрытые лесной растительностью	итого	реки/ручья	просеки	болота	прочие	итого
142,5380	142,373	-	-	-	142,373	-	0,1646	-	-	0,1646

Взам. инв. №

Подл. и дата

Инв. № подл.

Изм.	Кол.уч	Лист	№док.	Подпись	Дата

П1-01/19-ПМТ

Лист

31

5. Таксационное описание участка:

Целевое назначение лесов	№ квартала	№ выдела	Площадь, га	Состав насаждения	Класс возраста возраст, лет	Бонитет	Полнота	Общий запас древесины, м³
1	2	3	4	5	6	7	8	9
Кутимское участковое лесничество (Кутимское)								
Чзу: 1								
Эксплуатационные леса	132	ч.1	0,2476	4Б3Ос3Е	8/80	2	0,7	54
		ч.2	0,2508	4Е3П2Б1Ос	8/160	3	0,7	68
		ч.3	2,9823	4Е4Б2Ос	2/25	4	0,4	45
		ч.4	1,5681	6Б1Ос3Е	8/80	2	0,7	345
		ч.5	11,3562	4Е3П2Б1К	7/140	3	0,7	2839
Итого по Чзу:1			16,405					3351
Чзу: 2								
Эксплуатационные леса	132	ч.5	2,4609	4Е3П2Б1К	7/140	3	0,7	615
		ч.8	1,4061	5Е3П2Б+К	7/130	4	0,7	309
		ч.15	0,0256	просека	-	-	-	-
	133	ч.1	9,426	8Б1Е1П	11/110	3	0,7	1885
		ч.2	7,2148	Ветровальник (6Е4Б)	-	3	-	216
		ч.3	5,9675	3Е3П3Б1К	8/150	3	0,7	1492
		ч.12	0,0574	просека	-	-	-	-
	115	ч.12	12,5997	7Б1Ос2Е	9/90	3	0,8	2520
		ч.13	5,5683	4Е2П4Б	8/160	4	0,7	1225
		ч.15	0,0408	просека	-	-	-	-
	116	ч.11	13,8244	4П3Е3Б	7/140	4	0,7	2765
		ч.15	1,642	4Е2П2К2Б	7/140	4	0,7	328
		ч.16	2,5235	8Б2Е	7/70	4	0,7	227
Итого по Чзу:2			62,757					11582
Чзу: 3								
Эксплуатационные леса	133	ч.3	5,409	3Е3П3Б1К	8/150	3	0,7	1352
Итого по Чзу:3			5,409					1352
Чзу: 4								
Эксплуатационные леса	132	ч.5	5,2344	4Е3П2Б1К	7/140	3	0,7	1309
		ч.8	1,7447	5Е3П2Б+К	7/130	4	0,7	384
		ч.15	0,0172	просека	-	-	-	-
	133	ч.1	3,4573	8Б1Е1П	11/110	3	0,7	691
		ч.3	3,9544	3Е3П3Б1К	8/150	3	0,7	989
Итого по Чзу:4			14,408					3373
Чзу: 5								
Эксплуатационные леса	132	ч.5	4,463	4Е3П2Б1К	7/140	3	0,7	1116
		ч.6	4,272	4Е4Б2Ос	2/25	4	0,4	64
Итого по Чзу:5			8,735					1180
Чзу: 6								
Эксплуатационные леса	98	ч.1	4,5171	4Е3П1К2Б	8/150	4	0,7	949
		ч.10	0,8613	7Б1Е2П	7/70	3	0,8	138
	116	ч.1	8,2406	4Е4П1К1Б	7/140	4	0,6	1401
		ч.11	0,797	4П3Е3Б	7/140	4	0,7	159
		ч.16	0,9812	8Б2Е	7/70	4	0,7	88
		ч.22	0,0118	просека	-	-	-	-
Итого по Чзу:6			15,409					2735
Чзу: 7								
Эксплуатационные леса	82	ч.2	8,6341	3Е2П1К1Б2Е1П	9/170	4	0,6	1640
		ч.5	0,6426	4Е3П2К1Б	9/180	3	0,7	174
		ч.7	2,1466	5Е3П1К1Б	9/180	3	0,7	580
	98	ч.1	7,0611	4Е3П1К2Б	8/150	4	0,7	1483
		ч.9	0,9188	8Б1Е1П	7/70	4	0,8	129
		ч.20	0,0118	просека	-	-	-	-
Итого по Чзу:7			19,415					4006
Всего:			142,5380					27579

Взам. инв. №

Подл. и дата

Инв. № подл.

Изм.	Кол.уч	Лист	№док.	Подпись	Дата

П1-01/19-ПМТ

Лист

32

Количественные и качественные характеристики проектируемого лесного участка ЧЗУ:1.

Количественные и качественные характеристики проектируемого лесного участка составляются на основании данных государственного лесного реестра Вайского лесничества и натурного обследования.

Таблица 1. Распределение земель

Общая площадь, га	в том числе									
	лесные земли					нелесные земли				
	занятые лесными насаждениями - всего	в т.ч. числе покрытые лесными культурами	лесные питомники, плантации	не занятые лесными насаждениями	итого	реки/ручьи	просеки	сенокосы	другие	итого
1	2	3	4	5	6	7	8	9	10	11
16,405	16,405	-	-	-	16,405	-	-	-	-	-

Таблица 2. Характеристика насаждений проектируемого лесного участка

Участковое лесничество/урочище (при наличии)	№ квартала	№ выдела	Состав насаждения или характеристика лесного участка при отсутствии насаждения	Площадь (га)/запас древесины при наличии (куб. м)	в том числе по группам возраста древостоя (га/куб. м)			
					Молодняки	средневозрастные	Приспевающие	Спелые и перестойные
1	2	3	4	5	6	7	8	9
Кутимское участковое лесничество (Кутимское)	132	ч.1	4Б3Ос3Е	0,2476/54	-	-	-	0,2476/54
		ч.2	4Е3П2Б1Ос	0,2508/68	-	-	-	0,2508/68
		ч.3	4Е4Б2Ос	2,9823/45	2,9823/45	-	-	-
		ч.4	6Б1Ос3Е	1,5681/345	-	-	-	1,5681/345
		ч.5	4Е3П2Б1К	11,3562/2839	-	-	-	11,3562/2839
Итого:				16,405/3351	2,9823/45	-	-	13,4227/3306

Таблица 3. Средние таксационные показатели насаждений проектируемого лесного участка

Целевое назначение лесов	Хозяйство, преобладающая порода	Состав насаждений	Возраст	Бонитет	Полнота	Средний запас древесины (куб. м/га)		
						средневозрастные	приспевающие	спелые и перестойные
1	2	3	4	5	6	7	8	9
Эксплуатационные леса	Хвойное, Ель	4Е2Б2П1Ос1К	113	3	0,6	-	-	246

Взам. инв. №

Подл. и дата

Инв. № подл.

Изм.	Кол.уч	Лист	№док.	Подпись	Дата
------	--------	------	-------	---------	------

П1-01/19-ПМТ

Лист

34

Таблица 4. Виды и объемы использования лесов на проектируемом лесном участке

Целевое назначение лесов	Хозяйство (хвойное, твердолиственное, мягколиственные)	Площадь, (га)	Единица измерения	Объемы использования лесов (изъятия лесных ресурсов)
1	2	3	4	5
Вид использования лесов - Строительство, реконструкция, эксплуатация линейных объектов Цель предоставления лесного участка – «Строительство и эксплуатация технологического коридора для разработкиместорождения россыпного золота по лицензии ПЭМ 02695 БР»				
Эксплуатационные леса	Хвойное	14,5893	га	-
Эксплуатационные леса	Мягколиственное	1,8157	га	-
Итого:		16,4050	га	-

Выбор трассы проектируемых объектов выполнен из условия минимизации нанесения ущерба окружающей природной среде и обеспечения высокой надежности и безаварийности в период эксплуатации объекта.

При выборе трассы мест размещения проектируемых объектов максимально использовалась возможность размещения ее на землях с менее ценными породами деревьев. При этом учитывались инженерно-геологические условия района строительства, применяемые методы производства строительного-монтажных работ.

ГКУ Пермского края
«Управление лесничествами Пермского края»
Зам.руководителя,
Директор Красновишерского лесничества



Ю.З.Ишсарин

Взам. инв. №

Подл. и дата

Инв. № подл.

Изм.	Кол.уч	Лист	№док.	Подпись	Дата

П1-01/19-ПМТ

Лист

35

Количественные и качественные характеристики проектируемого лесного участка ЧЗУ:2.

Количественные и качественные характеристики проектируемого лесного участка составляются на основании данных государственного лесного реестра Вайского лесничества и натурного обследования.

Таблица 1. Распределение земель

Общая площадь, га	в том числе									
	лесные земли					нелесные земли				
	занятые лесными насаждениями - всего	в т.ч. числе покрытые лесными культурами	лесные питомники, плантации	не занятые лесными насаждениями	итого	реки/ручьи	просеки	сенокосы	другие	итого
1	2	3	4	5	6	7	8	9	10	11
62,757	62,6332	-	-	-	62,6332	-	0,1238	-	-	-

Таблица 2. Характеристика насаждений проектируемого лесного участка

Участковое лесничество/ урочище (при наличии)	№ квартала	№ выдела	Состав насаждения или характеристика лесного участка при отсутствии насаждения	Площадь (га)/запас древесины при наличии (куб. м)	в том числе по группам возраста древостоя (га/куб. м)			
					Молодняки	средневозрастные	Приспевающие	Спелые и перестойные
1	2	3	4	5	6	7	8	9
Кутимское участковое лесничество (Кутимское)	132	ч.5	4ЕЗП2Б1К	2,4609/615	-	-	-	2,4609/615
		ч.8	5ЕЗП2Б+К	1,4061/309	-	-	-	1,4061/309
		ч.15	просека	0,0256/-	-	-	-	-
	133	ч.1	8Б1Е1П	9,426/1885	-	-	-	9,426/1885
		ч.2	Ветровальник (6Е4Б)	7,2148/216	-	-	-	7,2148/216
		ч.3	3ЕЗП3Б1К	5,9675/1492	-	-	-	5,9675/1492
		ч.12	просека	0,0574/-	-	-	-	-
	115	ч.12	7Б1Ос2Е	12,5997/2520	-	-	-	12,5997/2520
		ч.13	4Е2П4Б	5,5683/1225	-	-	-	5,5683/1225
		ч.15	просека	0,0408/-	-	-	-	-
	116	ч.11	4П3Е3Б	13,8244/2765	-	-	-	13,8244/2765
		ч.15	4Е2П2К2Б	1,642/328	-	-	-	1,642/328
ч.16		8Б2Е	2,5235/227	-	-	-	2,5235/227	
Итого:				62,757/11582	-	-	-	62,6332/11582

Взам. инв. №

Подл. и дата

Инв. № подл.

Изм.	Кол.уч	Лист	№док.	Подпись	Дата

П1-01/19-ПМТ

Лист

36

Таблица 3. Средние таксационные показатели насаждений проектируемого лесного участка

Целевое назначение лесов	Хозяйство, преобладающая порода	Состав насаждений	Возраст	Бонитет	Полнота	Средний запас древесины (куб. м/га)		
						средневозрастные	приспевающие	спелые и перестойные
1	2	3	4	5	6	7	8	9
Эксплуатационные леса	Хвойное, Ель	3ЕЗБ2П1К1Ос	110	3	0,6	-	-	185

Таблица 4. Виды и объемы использования лесов на проектируемом лесном участке

Целевое назначение лесов	Хозяйство (хвойное, твердолиственное, мягколиственные)	Площадь, (га)	Единица измерения	Объемы использования лесов (изъятия лесных ресурсов)
1	2	3	4	5
Вид использования лесов - Строительство, реконструкция, эксплуатация линейных объектов Цель предоставления лесного участка – «Строительство и эксплуатация технологического коридора для разработки месторождения россыпного золота по лицензии ПММ 02695 БР»				
Эксплуатационные леса	Хвойное	38,084	га	-
Эксплуатационные леса	Мягколиственное	24,5492	га	-
Эксплуатационные леса	Не лесные	0,1238	га	-
Итого:		62,757	га	-

Выбор трассы проектируемых объектов выполнен из условия минимизации нанесения ущерба окружающей природной среде и обеспечения высокой надежности и безаварийности в период эксплуатации объекта.

При выборе трассы мест размещения проектируемых объектов максимально использовалась возможность размещения ее на землях с менее ценными породами деревьев. При этом учитывались инженерно-геологические условия района строительства, применяемые методы производства строительного-монтажных работ.

ГКУ Пермского края
«Управление лесничествами Пермского края»
Зам.руководителя,
Директор Красновишерского лесничества



Ю.З.Ишсарин

Взам. инв. №

Подл. и дата

Инв. № подл.

Изм.	Кол.уч	Лист	№док.	Подпись	Дата

П1-01/19-ПМТ

Лист

37

Количественные и качественные характеристики проектируемого лесного участка ЧЗУ:3.

Количественные и качественные характеристики проектируемого лесного участка составляются на основании данных государственного лесного реестра Вайского лесничества и натурного обследования.

Таблица 1. Распределение земель

Общая площадь, га	в том числе									
	лесные земли					нелесные земли				
	занятые лесными насаждениями - всего	в т.ч. числе покрытые лесными культурами	лесные питомники, плантации	не занятые лесными насаждениями	итого	реки/ручьи	просеки	сенокосы	другие	итого
1	2	3	4	5	6	7	8	9	10	11
5,409	5,409	-	-	-	5,409	-	-	-	-	-

Таблица 2. Характеристика насаждений проектируемого лесного участка

Участковое лесничество/ урочище (при наличии)	№ квартала	№ выдела	Состав насаждения или характеристика лесного участка при отсутствии насаждения	Площадь (га)/запас древесины при наличии (куб. м)	в том числе по группам возраста древостоя (га/куб. м)			
					Молодняки	средневозрастные	Приспевающие	Спелые и перестойные
1	2	3	4	5	6	7	8	9
Кутимское участковое лесничество (Кутимское)	133	ч.3	ЗЕЗПЗЫК	5,409/1352	-	-	-	5,409/1352
Итого:				5,409/1352	-	-	-	5,409/1352

Таблица 3. Средние таксационные показатели насаждений проектируемого лесного участка

Целевое назначение лесов	Хозяйство, преобладающая порода	Состав насаждений	Возраст	Бонитет	Полнота	Средний запас древесины (куб. м/га)		
						средневозрастные	приспевающие	спелые и перестойные
1	2	3	4	5	6	7	8	9
Эксплуатационные леса	Хвойное, Ель	ЗЕЗПЗЫК	150	3	0,7	-	-	250

Взам. инв. №

Подп. и дата

Инв. № подл.

Изм.	Кол.уч	Лист	№док.	Подпись	Дата
------	--------	------	-------	---------	------

П1-01/19-ПМТ

Лист

38

Количественные и качественные характеристики проектируемого лесного участка ЧЗУ:4.

Количественные и качественные характеристики проектируемого лесного участка составляются на основании данных государственного лесного реестра Вайского лесничества и натурного обследования.

Таблица 1. Распределение земель

Общая площадь, га	в том числе										
	лесные земли					нелесные земли					
	занятые лесными насаждениями - всего	в т.ч. числе покрытые лесными культурами	лесные питомники, плантации	не занятые лесными насаждениями	итого	реки/ручьи	просеки	сенокосы	другие	итого	
1	2	3	4	5	6	7	8	9	10	11	
14,408	14,3908	-	-	-	14,3908	-	0,0172	-	-	-	0,0172

Таблица 2. Характеристика насаждений проектируемого лесного участка

Участковое лесничество/ урочище (при наличии)	№ квартала	№ выдела	Состав насаждения или характеристика лесного участка при отсутствии насаждения	Площадь (га)/запас древесины при наличии (куб. м)	в том числе по группам возраста древостоя (га/куб. м)			
					Молодняки	средневозрастные	Приспевающие	Спелые и перестойные
1	2	3	4	5	6	7	8	9
Кутимское участковое лесничество (Кутимское)	132	ч.5	4ЕЗП2Б1К	5,2344/1309	-	-	-	5,2344/1309
		ч.8	5ЕЗП2Б+К	1,7447/384				1,7447/384
		ч.15	просека	0,0172/-	-	-	-	-
	133	ч.1	8Б1Е1П	3,4573/691				3,4573/691
		ч.3	3ЕЗП3Б1К	3,9544/989				3,9544/989
Итого:				14,408/3373	-	-	-	14,3908/3373

Таблица 3. Средние таксационные показатели насаждений проектируемого лесного участка

Целевое назначение лесов	Хозяйство, преобладающая порода	Состав насаждений	Возраст	Бонитет	Полнота	Средний запас древесины (куб. м/га)		
						средневозрастные	приспевающие	спелые и перестойные
1	2	3	4	5	6	7	8	9
Эксплуатационные леса	Хвойное, Ель	3ЕЗБ3П1К	134	3	0,7	-	-	235

Взам. инв. №

Подл. и дата

Инв. № подл.

Изм.	Кол.уч	Лист	№док.	Подпись	Дата
------	--------	------	-------	---------	------

П1-01/19-ПМТ

Лист

40

Таблица 4. Виды и объемы использования лесов на проектируемом лесном участке

Целевое назначение лесов	Хозяйств во (хвойное, твердолиственное, мягколиственные)	Площадь, (га)	Единица измерения	Объемы использования лесов (изъятия лесных ресурсов)
1	2	3	4	5
Вид использования лесов - Строительство, реконструкция, эксплуатация линейных объектов Цель предоставления лесного участка – «Строительство и эксплуатация технологического коридора для разработки месторождения россыпного золота по лицензии ПЭМ 02695 БР»				
Эксплуатационные леса	Хвойное	10,9335	га	-
Эксплуатационные леса	Мягколиственное, Береза	3,4573	га	-
Эксплуатационные леса	Не лесные	0,0172	га	-
Итого:		14,408	га	-

Выбор трассы проектируемых объектов выполнен из условия минимизации нанесения ущерба окружающей природной среде и обеспечения высокой надежности и безаварийности в период эксплуатации объекта.

При выборе трассы мест размещения проектируемых объектов максимально использовалась возможность размещения ее на землях с менее ценными породами деревьев. При этом учитывались инженерно-геологические условия района строительства, применяемые методы производства строительного-монтажных работ.

ГКУ Пермского края
«Управление лесничествами Пермского края»
Зам.руководителя,
Директор Красновишерского лесничества



Ю.З.Ишсарин

Взам. инв. №

Подл. и дата

Инв. № подл.

Изм.	Кол.уч	Лист	№ док.	Подпись	Дата

П1-01/19-ПМТ

Лист

41

Количественные и качественные характеристики проектируемого лесного участка ЧЗУ:5.

Количественные и качественные характеристики проектируемого лесного участка составляются на основании данных государственного лесного реестра Вайского лесничества и натурного обследования.

Таблица 1. Распределение земель

Общая площадь, га	в том числе									
	лесные земли					нелесные земли				
	занятые лесными насаждениями всего	в т.ч. числе покрытые лесными культурами	лесные питомники, плантации	не занятые лесными насаждениями	итого	реки/ручьи	просеки	сенокосы	другие	итого
1	2	3	4	5	6	7	8	9	10	11
8,735	8,735	-	-	-	8,735	-	-	-	-	-

Таблица 2. Характеристика насаждений проектируемого лесного участка

Участковое лесничество/урочище (при наличии)	№ квартала	№ выдела	Состав насаждения или характеристика лесного участка при отсутствии насаждения	Площадь (га)/запас древесины при наличии (куб. м)	в том числе по группам возраста древостоя (га/куб. м)			
					Молодняки	средневозрастные	Приспевающие	Спелые и перестойные
1	2	3	4	5	6	7	8	9
Кутимское участковое лесничество (Кутимское)	132	ч.5	4ЕЗП2Б1К	4,463/1116	-	-	-	4,463/1116
		ч.6	4Е4Б2Ос	4,272/64	4,272/64	-	-	-
Итого:				8,735/1180	4,272/64	-	-	4,463/1116

Таблица 3. Средние таксационные показатели насаждений проектируемого лесного участка

Целевое назначение лесов	Хозяйство, преобладающая порода	Состав насаждений	Возраст	Бонитет	Полнота	Средний запас древесины (куб. м/га)		
						средневозрастные	приспевающие	спелые и перестойные
1	2	3	4	5	6	7	8	9
Эксплуатационные леса	Хвойное, Ель	4ЕЗП2Б1К	83	3	0,6	-	-	250

Взам. инв. №

Подл. и дата

Инв. № подл.

Изм.	Кол.уч	Лист	№док.	Подпись	Дата
------	--------	------	-------	---------	------

П1-01/19-ПМТ

Лист

42

Таблица 4. Виды и объемы использования лесов на проектируемом лесном участке

Целевое назначение лесов	Хозяйст во (хвойное, твердолиственное, мягколиственные)	Площадь, (га)	Единица измерения	Объемы использования лесов (изъятия лесных ресурсов)
1	2	3	4	5
Вид использования лесов - Строительство, реконструкция, эксплуатация линейных объектов Цель предоставления лесного участка – «Строительство и эксплуатация технологического коридора для разработки месторождения россыпного золота по лицензии ПЭМ 02695 БР»				
Эксплуатационные леса	Хвойное	8,735	га	-
Итого:		8,735	га	-

Выбор трассы проектируемых объектов выполнен из условия минимизации нанесения ущерба окружающей природной среде и обеспечения высокой надежности и безаварийности в период эксплуатации объекта.

При выборе трассы мест размещения проектируемых объектов максимально использовалась возможность размещения ее на землях с менее ценными породами деревьев. При этом учитывались инженерно-геологические условия района строительства, применяемые методы производства строительного-монтажных работ.

ГКУ Пермского края
«Управление лесничествами Пермского края»
Зам.руководителя,
Директор Красновишерского лесничества



Ю.З.Ишсарин

Взам. инв. №

Подл. и дата

Инв. № подл.

Изм.	Кол.уч	Лист	№док.	Подпись	Дата

П1-01/19-ПМТ

Лист

43

Количественные и качественные характеристики проектируемого лесного участка ЧЗУ:6.

Количественные и качественные характеристики проектируемого лесного участка составляются на основании данных государственного лесного реестра Вайского лесничества и натурального обследования.

Таблица 1. Распределение земель

Общая площадь, га	в том числе									
	лесные земли					нелесные земли				
	занятые лесными насаждениями - всего	в т.ч. числе покрытые лесными культурами	лесные питомники, плантации	не занятые лесными насаждениями	итого	реки/ручьи	просеки	сенокосы	другие	итого
1	2	3	4	5	6	7	8	9	10	11
15,409	15,3972	-	-	-	15,3972	-	0,0118	-	-	0,0118

Таблица 2. Характеристика насаждений проектируемого лесного участка

Участковое лесничество/урочище (при наличии)	№ квартала	№ выдела	Состав насаждения или характеристика лесного участка при отсутствии насаждения	Площадь (га)/запас древесины при наличии (куб. м)	в том числе по группам возраста древостоя (га/куб. м)			
					Молодняки	средневозрастные	Приспевающие	Спелые и перестойные
1	2	3	4	5	6	7	8	9
Кутимское участковое лесничество (Кутимское)	98	ч.1	4ЕЗП1К2Б	4,5171/949	-	-	-	4,5171/949
		ч.10	7Б1Е2П	0,8613/138				0,8613/138
	116	ч.1	4Е4П1К1Б	8,2406/1401	-	-	-	8,2406/1401
		ч.11	4ПЗЕЗБ	0,797/159	-	-	-	0,797/159
		ч.16	8Б2Е	0,9812/88	-	-	-	0,9812/88
	ч.22	просека	0,0118/-	-	-	-	-	
Итого:				15,409/2735				15,3972/2735

Таблица 3. Средние таксационные показатели насаждений проектируемого лесного участка

Целевое назначение лесов	Хозяйство, преобладающая порода	Состав насаждений	Возраст	Бонитет	Полнота	Средний запас древесины (куб. м/га)		
						средневозрастные	приспевающие	спелые и перестойные
1	2	3	4	5	6	7	8	9
Эксплуатационные леса	Хвойное, Ель	4ЕЗП2Б1К	135	4	0,7	-	-	177

Взам. инв. №

Подл. и дата

Инв. № подл.

Изм.	Кол.уч	Лист	№док.	Подпись	Дата
------	--------	------	-------	---------	------

П1-01/19-ПМТ

Лист

44

Таблица 4. Виды и объемы использования лесов на проектируемом лесном участке

Целевое назначение лесов	Хозяйств во (хвойное, твердолиственное, мягколиственные)	Площадь, (га)	Единица измерения	Объемы использования лесов (изъятия лесных ресурсов)
1	2	3	4	5
Вид использования лесов - Строительство, реконструкция, эксплуатация линейных объектов Цель предоставления лесного участка – «Строительство и эксплуатация технологического коридора для разработки месторождения россыпного золота по лицензии ПЕМ 02695 БР»				
Эксплуатационные леса	Хвойное	13,5547	га	-
Эксплуатационные леса	Мягколиственное	1,8425	га	
Эксплуатационные леса	Не лесные	0,0118	га	
Итого:		15,409	га	-

Выбор трассы проектируемых объектов выполнен из условия минимизации нанесения ущерба окружающей природной среде и обеспечения высокой надежности и безаварийности в период эксплуатации объекта.

При выборе трассы мест размещения проектируемых объектов максимально использовалась возможность размещения ее на землях с менее ценными породами деревьев. При этом учитывались инженерно-геологические условия района строительства, применяемые методы производства строительного-монтажных работ.

ГКУ Пермского края
«Управление лесничествами Пермского края»
Зам.руководителя,
Директор Красновишерского лесничества



Ю.З.Ишсарин

Взам. инв. №

Подл. и дата

Инв. № подл.

Изм.	Кол.уч	Лист	№док.	Подпись	Дата

П1-01/19-ПМТ

Лист

45

Количественные и качественные характеристики проектируемого лесного участка ЧЗУ:7.

Количественные и качественные характеристики проектируемого лесного участка составляются на основании данных государственного лесного реестра Вайского лесничества и натурного обследования.

Таблица 1. Распределение земель

Общая площадь, га	в том числе										
	лесные земли					нелесные земли					
	занятые лесными насаждениями - всего	в т.ч. числе покрытые лесными культурами	лесные питомники, плантации	не занятые лесными насаждениями	итого	реки/ручьи	просеки	сенокосы	другие	итого	
1	2	3	4	5	6	7	8	9	10	11	
19,415	19,4032	-	-	-	19,4032	-	0,0118	-	-	-	0,0118

Таблица 2. Характеристика насаждений проектируемого лесного участка

Участковое лесничество/ урочище (при наличии)	№ квартала	№ выдела	Состав насаждения или характеристика лесного участка при отсутствии насаждения	Площадь (га)/запас древесины при наличии (куб. м)	в том числе по группам возраста древостоя (га/куб. м)			
					Молодняки	средневозрастные	Приспевающие	Спелые и перестойные
1	2	3	4	5	6	7	8	9
Кутимское участковое лесничество (Кутимское)	82	ч.2	3Е2П1К1Б2Е1П	8,6341/1640	-	-	-	8,6341/1640
		ч.5	4Е3П2К1Б	0,6426/174				0,6426/174
		ч.7	5Е3П1К1Б	2,1466/580	-	-	-	2,1466/580
	98	ч.1	4Е3П1К2Б	7,0611/1483	-	-	-	7,0611/1483
		ч.9	8Б1Е1П	0,9188/129	-	-	-	0,9188/129
		ч.20	просека	0,0118/-	-	-	-	-
Итого:				19,415/4006		-	-	19,4032/4006

Таблица 3. Средние таксационные показатели насаждений проектируемого лесного участка

Целевое назначение лесов	Хозяйство, преобладающая порода	Состав насаждений	Возраст	Бонитет	Полнота	Средний запас древесины (куб. м/га)		
						средневозрастные	приспевающие	спелые и перестойные
1	2	3	4	5	6	7	8	9
Эксплуатационные леса	Хвойное, Ель	5Е2П2Б1К	159	4	0,7	-	-	206

Взам. инв. №

Подл. и дата

Инв. № подл.

Изм.	Кол.уч	Лист	№док.	Подпись	Дата
------	--------	------	-------	---------	------

П1-01/19-ПМТ

Лист

46

Таблица 4. Виды и объемы использования лесов на проектируемом лесном участке

Целевое назначение лесов	Хозяйст во (хвойное, твердолиственное, мягколиственные)	Площадь, (га)	Единица измерения	Объемы использования лесов (изъятия лесных ресурсов)
1	2	3	4	5
Вид использования лесов - Строительство, реконструкция, эксплуатация линейных объектов Цель предоставления лесного участка – «Строительство и эксплуатация технологического коридора для разработки месторождения россыпного золота по лицензии ПЕМ 02695 БР»				
Эксплуатационные леса	Хвойное	18,4844	га	-
Эксплуатационные леса	Мягколиственное	0,9188	га	
Эксплуатационные леса	Не лесные	0,0118	га	
Итого:		19,415	га	-

Выбор трассы проектируемых объектов выполнен из условия минимизации нанесения ущерба окружающей природной среде и обеспечения высокой надежности и безаварийности в период эксплуатации объекта.

При выборе трассы мест размещения проектируемых объектов максимально использовалась возможность размещения ее на землях с менее ценными породами деревьев. При этом учитывались инженерно-геологические условия района строительства, применяемые методы производства строительного-монтажных работ.

ГКУ Пермского края
«Управление лесничествами Пермского края»
Зам.руководителя,
Директор Красновишерского лесничества



Ю.З.Ишсарин

Взам. инв. №

Подл. и дата

Инв. № подл.

Изм.	Кол.уч	Лист	№док.	Подпись	Дата

П1-01/19-ПМТ

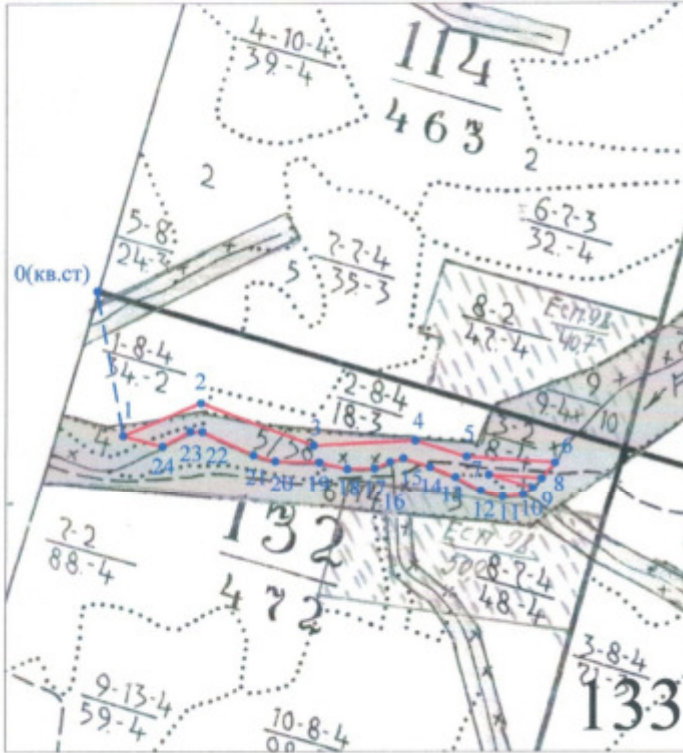
Лист

47

Схема расположения лесного участка
(по данным инструментальной съемки границ)

Приложение к акту натурного
технического обследования
№ ___ от "___" _____ 2019 г.

Субъект Российской Федерации Пермский край
Муниципальное образование Красновишерский муниципальный район
Лесничество (лесопарк) Вайское лесничество
Участковое лесничество Кутимское участковое лесничество (Кутимское)
Квартал № (выдел/часть выдела) 132 (части выделов 1, 2, 3, 4, 5)
Вид использования лесов "строительство, реконструкция, эксплуатация линейных объектов"
Цель предоставления лесного участка "Строительство технологического коридора для разработки месторождения россыпного золота по лицензии ПЕМ 02695 БР"
Площадь Чзу: 1 16,405 га
Масштаб 1:25 000



№ п/п		Пункты		руль	длина, м	Каталог координат Система	
Меню точек						X	Y
0(кв.ст)		ЮВ: 19°37,8'		586	775808,01	2379771,13	
№ п/п		Площадь участка	Назва точек	руль	длина, м	Каталог координат Система	
участка						X	Y
Границы участка №1							
1	- 2	16,4000	СВ: 67°25,22'	334,36	775928,41	2379669,10	
2	- 3		ЮВ: 69°38,84'	478,61	776056,80	2380177,83	
3	- 4		СВ: 87°17,93'	405,00	775990,33	2380625,98	
4	- 5		ЮВ: 72°38,86'	215,11	775909,35	2381031,11	
5	- 6		ЮВ: 88°17,15'	352,31	775845,21	2381236,43	
6	- 7		ЮВ: 36°53,66'	83,82	775822,38	2381588,00	
7	- 8		СЗ: 86°48,78'	209,82	775758,07	2381534,24	
8	- 9		ЮВ: 72°33,21'	182,38	775773,34	2381324,98	
9	- 10		ЮВ: 51°38,19'	47,01	775718,65	2381498,07	
10	- 11		ЮВ: 84°29,78'	82,43	775689,48	2381462,11	
11	- 12		СЗ: 74°30,51'	91,11	775661,55	2381380,05	
12	- 13		СЗ: 60°11,88'	115,31	775705,88	2381262,26	
13	- 14		СЗ: 68°13,33'	110,83	775763,19	2381192,20	
14	- 15		СЗ: 71°46,56'	110,45	775804,31	2381089,26	
15	- 16		ЮВ: 79°3,51'	53,83	775836,85	2380964,37	
16	- 17		ЮВ: 87°10,09'	67,28	775824,99	2380932,36	
17	- 18		ЮВ: 88°54,07'	108,76	775798,88	2380870,37	
18	- 19		СЗ: 78°45,07'	113,84	775796,72	2380761,63	
19	- 20		СЗ: 88°23,01'	175,91	775822,82	2380690,82	
20	- 21		СЗ: 73°58,36'	90,75	775827,83	2380474,98	
21	- 22		СЗ: 65°47,59'	224,83	775852,85	2380387,75	
22	- 23		3:0°0'	48,49	775845,05	2380182,69	
23	- 24		ЮВ: 61°58,19'	125,29	775845,66	2380136,20	
24	- 1		СЗ: 75°7,19'	161,92	775886,82	2380025,98	

Условные обозначения:

- граница испрашиваемого лесного участка;
- - - линия привязки;
- 4, 5 точки границ лесного участка

Лица, проводившие обследование:

Лесничий Кутимского участкового лесничества

М.В. Маркив
Директор ГКУ "Красновишерское лесничество"

Ю.З. Ишсарин

М.Б. Гневашев
Заместитель директора ООО «Вега»

Взам. инв. №	
Подл. и дата	
Инв. № подл.	

Изм.	Кол.уч	Лист	№ док.	Подпись	Дата

Инв. № подл.	Подл. и дата	Взам. инв. №

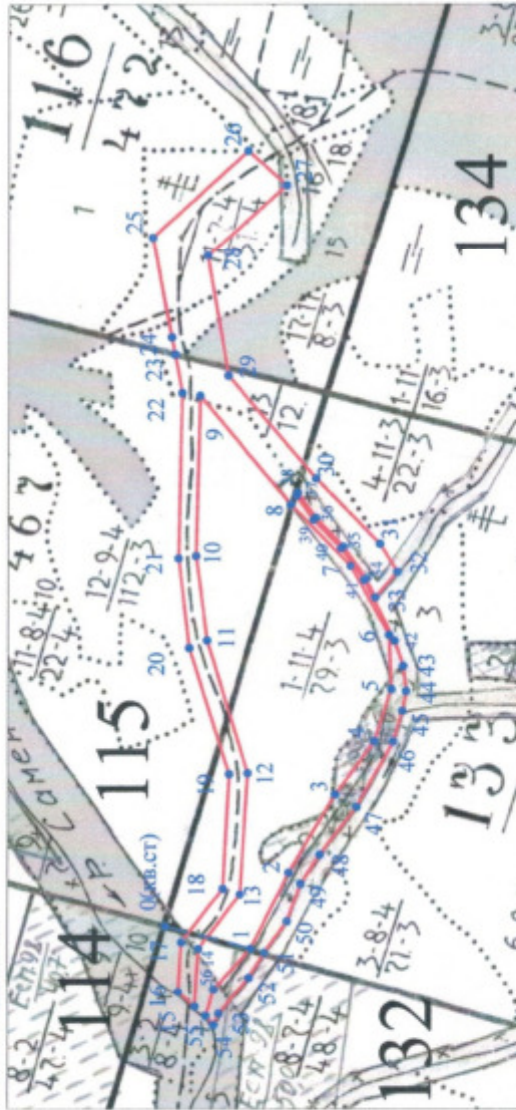
Схема расположения лесного участка
(по данным инструментальной съемки границ)

Приложение к акту натурного
технического обследования
№ от " " 2019 г.

Субъект Российской Федерации Пермский край
Муниципальное образование Красновишерский муниципальный район
Лесничество (лесопарк) Вайское лесничество
Участковое лесничество Кутимское участковое лесничество (Кутимское)
Квартал № (выдел/часть выдела) 132 (части выделов 5, 8, 15), 133 (части выделов 1, 2, 3, 12),
115 (части выделов 12, 13, 15), 116 (части выделов 11, 15, 16).

Вид использования лесов "строительство, реконструкция, эксплуатация линейных объектов"
Цель предоставления лесного участка "Строительство технологического коридора для разработки
месторождения россыпного золота по лицензии ПЕМ 02695 БР"

Площадь Чсу: 2 62,757 га
Масштаб 1:25 000



Линия, проведенные обследование:

Лесничество Вайское участкового лесничества

М.В. Маркив

Директор ФКУ «Красновишерское лесничество»



Ю.З. Ишсарин

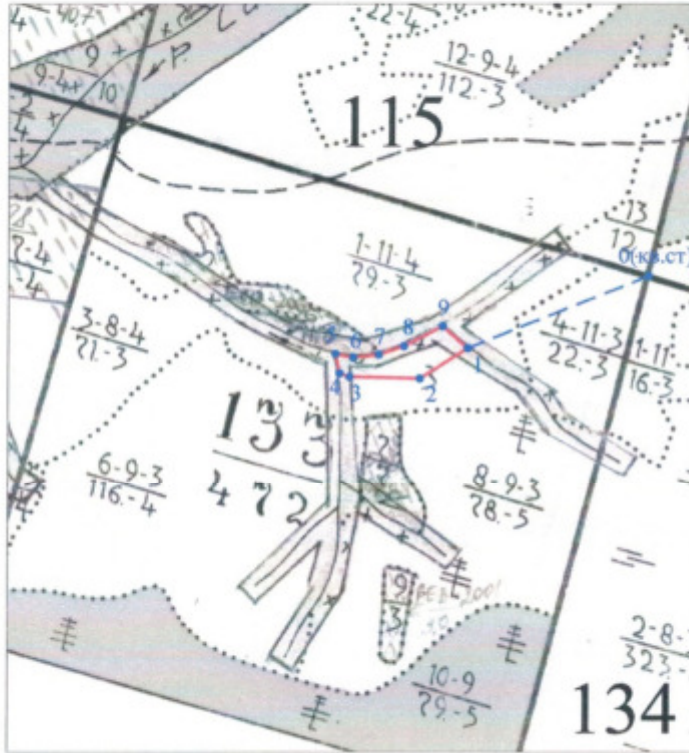
М.Б. Гевашев

№ п/п	№ выдела	Площадь		Категория земель	Система координат
		Р/МБ	Д/Ив.		
1	03-19-04-349	349	772673,25	2361980,79	У
2	03-19-04-349	349	772673,25	2361980,79	У
3	03-19-04-349	349	772673,25	2361980,79	У
4	03-19-04-349	349	772673,25	2361980,79	У
5	03-19-04-349	349	772673,25	2361980,79	У
6	03-19-04-349	349	772673,25	2361980,79	У
7	03-19-04-349	349	772673,25	2361980,79	У
8	03-19-04-349	349	772673,25	2361980,79	У
9	03-19-04-349	349	772673,25	2361980,79	У
10	03-19-04-349	349	772673,25	2361980,79	У
11	03-19-04-349	349	772673,25	2361980,79	У
12	03-19-04-349	349	772673,25	2361980,79	У
13	03-19-04-349	349	772673,25	2361980,79	У
14	03-19-04-349	349	772673,25	2361980,79	У
15	03-19-04-349	349	772673,25	2361980,79	У
16	03-19-04-349	349	772673,25	2361980,79	У
17	03-19-04-349	349	772673,25	2361980,79	У
18	03-19-04-349	349	772673,25	2361980,79	У
19	03-19-04-349	349	772673,25	2361980,79	У
20	03-19-04-349	349	772673,25	2361980,79	У
21	03-19-04-349	349	772673,25	2361980,79	У
22	03-19-04-349	349	772673,25	2361980,79	У
23	03-19-04-349	349	772673,25	2361980,79	У
24	03-19-04-349	349	772673,25	2361980,79	У
25	03-19-04-349	349	772673,25	2361980,79	У
26	03-19-04-349	349	772673,25	2361980,79	У
27	03-19-04-349	349	772673,25	2361980,79	У
28	03-19-04-349	349	772673,25	2361980,79	У
29	03-19-04-349	349	772673,25	2361980,79	У
30	03-19-04-349	349	772673,25	2361980,79	У
31	03-19-04-349	349	772673,25	2361980,79	У
32	03-19-04-349	349	772673,25	2361980,79	У
33	03-19-04-349	349	772673,25	2361980,79	У
34	03-19-04-349	349	772673,25	2361980,79	У
35	03-19-04-349	349	772673,25	2361980,79	У
36	03-19-04-349	349	772673,25	2361980,79	У
37	03-19-04-349	349	772673,25	2361980,79	У
38	03-19-04-349	349	772673,25	2361980,79	У
39	03-19-04-349	349	772673,25	2361980,79	У
40	03-19-04-349	349	772673,25	2361980,79	У
41	03-19-04-349	349	772673,25	2361980,79	У
42	03-19-04-349	349	772673,25	2361980,79	У
43	03-19-04-349	349	772673,25	2361980,79	У
44	03-19-04-349	349	772673,25	2361980,79	У
45	03-19-04-349	349	772673,25	2361980,79	У
46	03-19-04-349	349	772673,25	2361980,79	У
47	03-19-04-349	349	772673,25	2361980,79	У
48	03-19-04-349	349	772673,25	2361980,79	У
49	03-19-04-349	349	772673,25	2361980,79	У
50	03-19-04-349	349	772673,25	2361980,79	У
51	03-19-04-349	349	772673,25	2361980,79	У
52	03-19-04-349	349	772673,25	2361980,79	У
53	03-19-04-349	349	772673,25	2361980,79	У
54	03-19-04-349	349	772673,25	2361980,79	У
55	03-19-04-349	349	772673,25	2361980,79	У
56	03-19-04-349	349	772673,25	2361980,79	У
57	03-19-04-349	349	772673,25	2361980,79	У
58	03-19-04-349	349	772673,25	2361980,79	У
59	03-19-04-349	349	772673,25	2361980,79	У
60	03-19-04-349	349	772673,25	2361980,79	У

Схема расположения лесного участка
(по данным инструментальной съемки границ)

Приложение к акту натурного
технического обследования
№ ___ от "___" _____ 2019 г.

Субъект Российской Федерации Пермский край
Муниципальное образование Красновишерский муниципальный район
Лесничество (лесопарк) Вайское лесничество
Участковое лесничество Кутимское участковое лесничество (Кутимское)
Квартал № (выдел/часть выдела) 132 (часть выдела 3)
Вид использования лесов "строительство, реконструкция, эксплуатация линейных объектов"
Цель предоставления лесного участка "Строительство технологического коридора для разработки месторождения россыпного золота по лицензии ПЕМ 02695 БР"
Площадь Чзу:3 5,409 га
Масштаб 1:25 000



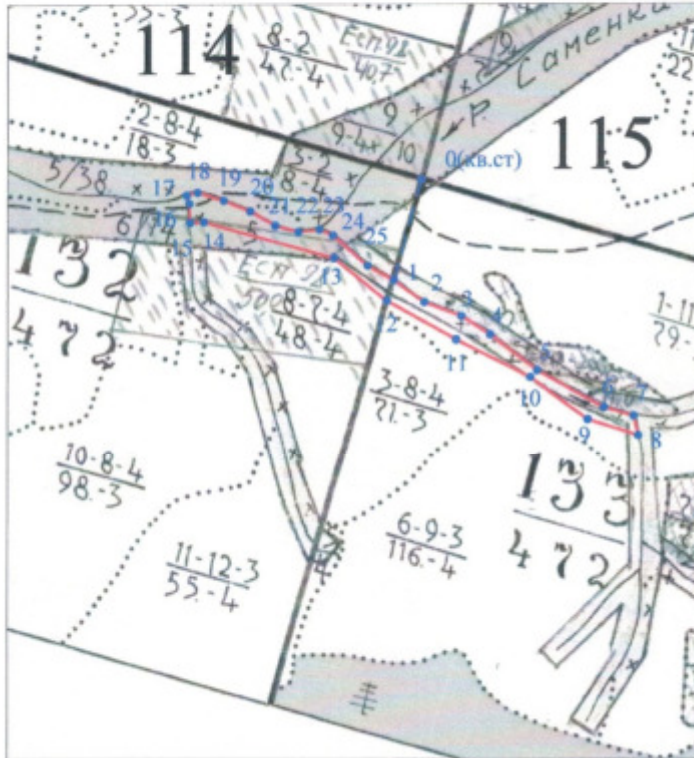
Условные обозначения:

- граница испрашиваемого лесного участка;
- - - линия привязки;
- 4,5 точки границ лесного участка

**Схема расположения лесного участка
(по данным инструментальной съемки границ)**

Приложение к акту натурного
технического обследования
№ ___ от "___" _____ 2019 г.

Субъект Российской Федерации Пермский край
Муниципальное образование Красновишерский муниципальный район
Лесничество (лесопарк) Вайское лесничество
Участковое лесничество Кутимское участковое лесничество (Кутимское)
Квартал № (выдел/часть выдела) 132 (части выделов 5, 8, 15), 133 (части выделов 1, 3)
Вид использования лесов "строительство, реконструкция, эксплуатация линейных объектов"
Цель предоставления лесного участка "Строительство технологического коридора для разработки месторождения россыпного золота по лицензии ПЕМ 02695 БР"
Площадь Чзу:4 14,408 га
Масштаб 1:25 000



		Граница			Каталог координат Система	
№№ точек	румб	Д/Ввв, м	Х	У		
0(кв.ст)-1	ЮЗ:16°13,04'	413	775073,25	2381808,79		
Границы участка Чзу:4						
№№ точек	румб	Д/Ввв, м	Каталог координат Система координат МСК 50			
Х	У					
1 - 2	ЮВ:53°32,72'	146,28	775477,04	2381754,55		
2 - 3	ЮВ:69°39,61'	156,37	775388,34	2381874,62		
3 - 4	ЮВ:57°9,90'	134,06	775334,00	2382021,24		
4 - 5	ЮВ:52°46,30'	231,40	775261,30	2382133,90		
5 - 6	ЮВ:81°18,84'	301,62	775121,30	2382318,15		
6 - 7	ЮВ:73°7,80'	122,01	774976,51	2382582,75		
7 - 8	ЮВ:12°43,67'	78,84	774941,11	2382699,51		
8 - 9	СЗ:72°3,92'	208,47	774864,21	2382716,88		
9 - 10	СЗ:53°46,47'	280,13	774826,42	2382516,54		
10 - 11	СЗ:63°8,74'	327,70	775063,96	2382292,56		
11 - 12	СЗ:60°49,3'	312,94	775241,96	2382000,20		
12 - 13	СЗ:50°16,84'	268,31	775364,55	2381726,97		
13 - 14	СЗ:74°9,41'	532,81	775666,01	2381520,59		
14 - 15	ЮЗ:86°2,03'	54,28	775711,48	2381008,02		
15 - 16	СЗ:2°21,8'	75,66	775707,76	2380953,87		
16 - 17	СЗ:16°56,05'	33,92	775783,36	2380950,75		
17 - 18	СВ:74°59,57'	43,98	775815,81	2380940,87		
18 - 19	ЮВ:72°48,98'	108,19	775827,18	2380983,95		
19 - 20	ЮВ:88°13,5'	112,12	775795,24	2381086,72		
20 - 21	ЮВ:56°20,6'	113,55	775753,85	2381180,84		
21 - 22	ЮВ:74°43,53'	93,70	775695,76	2381288,52		
22 - 23	СВ:83°59,14'	83,57	775671,07	2381378,91		
23 - 24	ЮВ:86°48,64'	95,67	775679,80	2381462,02		
24 - 25	ЮВ:48°20,42'	182,25	775866,69	2381616,95		
25 - 1	ЮВ:60°16,09'	117,97	775835,95	2381652,11		

Условные обозначения:

- граница испрашиваемого лесного участка;
- - - линия привязки;
- 4, 5 точки границ лесного участка

Лица, проводившие обследование:

Лесничий Кутимского участкового лесничества

(Signature)
М.В. Маркив

Директор ИОУ "Красновишерское лесничество"

(Signature)
Ю.З. Ишсарин

Заместитель директора ООО «Вега»

(Signature)
М.Б. Гневашев



Взам. инв. №	
Подл. и дата	
Инв. № подл.	

Изм.	Кол.уч	Лист	№ док.	Подпись	Дата	П1-01/19-ПМТ	Лист 51
------	--------	------	--------	---------	------	--------------	------------

**Схема расположения лесного участка
(по данным инструментальной съемки границ)**

Приложение к акту натурного
технического обследования
№ ___ от "___" ___ 2019 г.

Субъект Российской Федерации Пермский край
Муниципальное образование Красновишерский муниципальный район
Лесничество (лесопарк) Вайское лесничество
Участковое лесничество Кутимское участковое лесничество (Кутимское)
Квартал № (выдел/часть выдела) 132 (части выделов 5, 6)
Вид использования лесов "строительство, реконструкция, эксплуатация линейных объектов"
Цель предоставления лесного участка "Строительство технологического коридора для разработки месторождения россыпного золота по лицензии ПЭМ 02695 БР"
Площадь Чзу: 5 8,735 га
Масштаб 1:25 000



Граница						
№№ точек	рубы	длина, м	Каталог координат Система			
0(в.ст)-1	ЮВ 22°51,45'	674	Х	У		
Годовые участки 1/у:5						
№№ участков	Площадь участка	№№ точек	рубы	длина, м	Каталог координат Система	
					Х	У
чу:5	8,7300	1 - 2	СВ 66°45,6'	116,66	775694,66	2380032,97
		2 - 3	В:0°0'	41,70	775933,99	2380138,76
		3 - 4	ЮВ 65°56,08'	224,04	775934,05	2380180,46
		4 - 5	ЮВ 74°27,34'	91,57	775842,64	2380385,02
		5 - 6	ЮВ 87°58,48'	176,07	775818,09	2380473,24
		6 - 7	ЮВ 79°58,08'	112,62	775811,62	2380548,20
		7 - 8	СВ 89°14,21'	112,74	775785,42	2380759,12
		8 - 9	СВ 66°53,11'	64,15	775787,90	2380871,85
		9 - 10	ЮВ 18°38,13'	32,16	775813,09	2380930,86
		10 - 11	ЮВ 1°49,62'	74,34	775782,61	2380941,10
		11 - 12	ЮВ 86°25,55'	344,47	775708,31	2380943,47
		12 - 13	СЗ 69°22,5'	448,67	775686,85	2380599,67
		13 - 14	ЮВ 60°19,27'	165,21	775644,96	2380179,57
		14 - 1	СВ 13°15,07'	111,29	775776,53	2380007,46

Условные обозначения:

- граница испрашиваемого лесного участка;
- - - линия привязки;
- 4, 5 точки границ лесного участка

Лица, проводившие обследование:

Лесничий Кутимского участкового лесничества

М.В. Маркив

Директор КУ "Красновишерское лесничество"

Ю.З. Ишарин

директор ООО «Вега»

М.Б. Гневашев



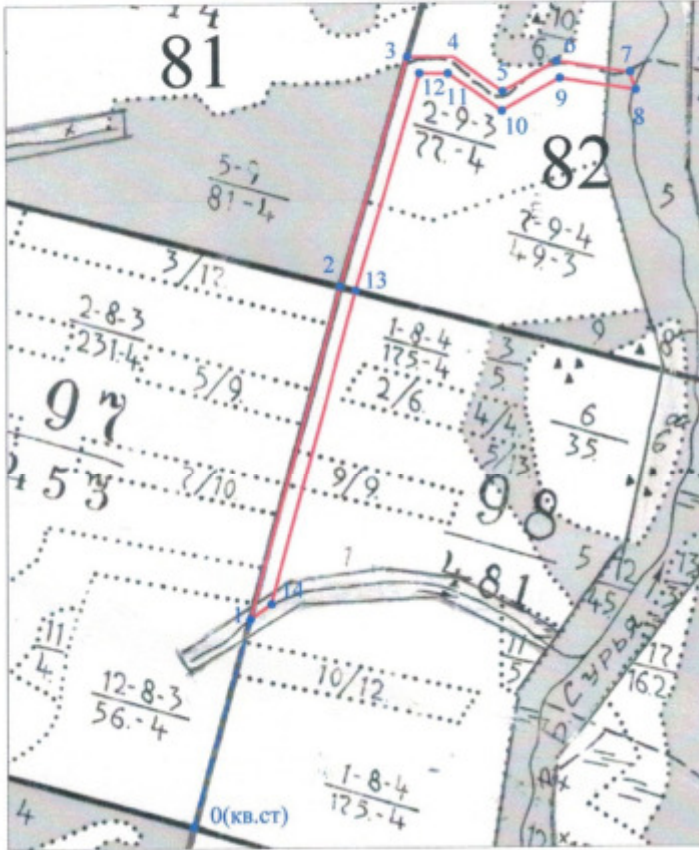
Ив. № подл.	Подл. и дата	Взам. инв. №

Изм.	Кол.уч	Лист	Лодок.	Подпись	Дата

Схема расположения лесного участка
(по данным инструментальной съемки границ)

Приложение к акту натурного
технического обследования
№ ___ от "___" _____ 2019 г.

Субъект Российской Федерации Пермский край
Муниципальное образование Красновишерский муниципальный район
Лесничество (лесопарк) Вайское лесничество
Участковое лесничество Кутимское участковое лесничество (Кутимское)
Квартал № (выдел/часть выдела) 82 (части выделов 2, 5, 7), 98 (части выделов 1, 9, 20)
Вид использования лесов "строительство, реконструкция, эксплуатация линейных объектов"
Цель предоставления лесного участка "Строительство технологического коридора для разработки месторождения россыпного золота по лицензии ПЕМ 02695 БР"
Площадь Чзу:7 19,415 га
Масштаб 1:25 000



Превалка					
№№ точек	румб	длина, м	Каталог координат Система		
(кв. ст.)-1	СВ:15°7,41'	819	X	Y	
Госдающие участка Чзу:7					
№№ участков	Площадь участка	№№ точек	румб	длина, м	Каталог координат Система координат МСК 59
					X Y
Чзу:7	19,4100	1 - 2	СВ:15°11,56'	1341,00	778227,08 2384730,05
		2 - 3	СВ:16°26,59'	921,56	779522,11 2385081,48
		3 - 4	В:0°0'	178,45	780405,98 2385342,34
		4 - 5	ЮВ:54°20,98'	233,07	780404,91 2385520,79
		5 - 6	СВ:80°35,87'	238,89	780289,06 2385710,18
		6 - 7	ЮВ:80°43,41'	287,50	780386,34 2385918,30
		7 - 8	ЮВ:17°5,29'	70,89	780339,99 2386202,04
		8 - 9	СЗ:80°29,63'	296,38	780272,13 2386222,90
		9 - 10	ЮЗ:80°37,13'	296,95	780321,05 2386395,59
		10 - 11	СЗ:54°34,16'	253,37	780194,99 2386706,69
		11 - 12	З:0°0'	111,06	780341,88 2386900,24
		12 - 13	ЮЗ:16°33,86'	873,90	780342,87 2386389,15
		13 - 14	ЮЗ:15°8,07'	1263,23	779605,22 2386140,06
		14 - 1	ЮЗ:54°12,6'	95,87	778285,80 2384810,25

Условные обозначения:

- граница испрашиваемого лесного участка;
- - - линия привязки;
- 4, 5 точки границ лесного участка

Лица, проводившие обследование:

Лесничий Кутимского участкового лесничества

_____ М.В. Маркив

Директор ГКУ "Красновишерское лесничество"

_____ Ю.З. Ишсарин



Заместитель директора ООО «Вега»

_____ М.Б. Гневашев

Взам. инв. №	
Подл. и дата	
Инв. № подл.	

Изм.	Кол.уч	Лист	№док.	Подпись	Дата

П1-01/19-ПМТ

**Приложение В.
Постановление Администрации Красновишерского
Муниципального района**

Взам. инв. №

Подп. и дата

Инв. № подл.

Изм.	Кол.уч	Лист	№док.	Подпись	Дата

П1-01/19-ПМТ

Лист

55

ГРАФИЧЕСКАЯ ЧАСТЬ

Взам. инв. №	
--------------	--

Подп. и дата	
--------------	--

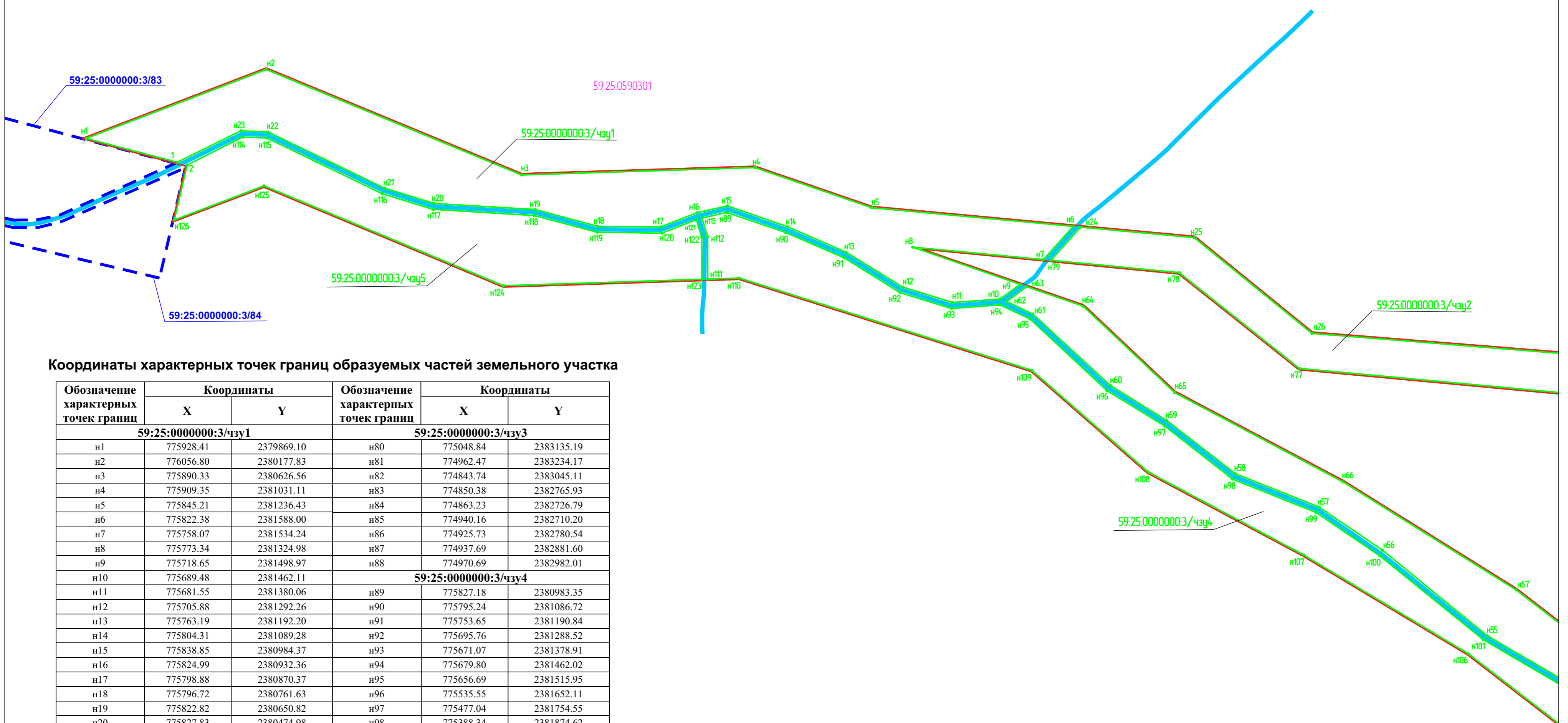
Инв. № подл.	
--------------	--

						П1-01/19-ПМТ							
Изм.	Кол.уч	Лист	№ док	Подп.	Дата	ГРАФИЧЕСКАЯ ЧАСТЬ			Стадия	Лист	Листов		
									П	1	8		
									ООО «УГК»				



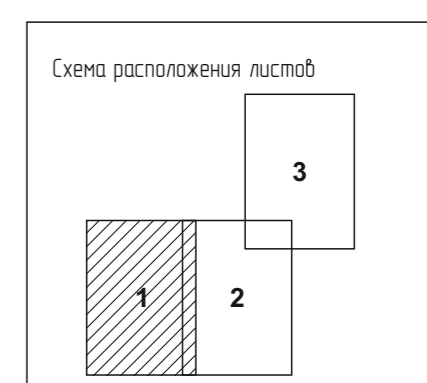
Условные обозначения:

- границы образуемых частей земельного участка, сведения о которой достаточны для определения ее местоположения
- обозначение образуемых частей земельного участка
- обозначение характерных точек границ образуемых частей земельного участка, сведения о которой позволяют однозначно определить ее положение на местности
- устанавливаемые красные линии линейного объекта в соответствии с проектом планировки территории
- граница кадастровых кварталов
- номер кадастрового квартала
- существующая часть границы, имеющейся в ЕГРН, сведения о которой достаточны для определения ее местоположения
- кадастровый номер земельного участка
- существующая часть границы части земельного (лесного) участка, ранее предоставленная в аренду ООО «Вега», сведения о границах которой содержится в ЕГРН
- кадастровый номер части земельного участка, ранее предоставленного в аренду ООО «Вега»
- водные объекты (река, ручей)



Координаты характерных точек границ образуемых частей земельного участка

Обозначение характерных точек границ	Координаты		Обозначение характерных точек границ	Координаты	
	X	Y		X	Y
59:25:0000000:3/чз1			59:25:0000000:3/чз3		
n1	775928.41	2379869.10	n80	775048.84	2383135.19
n2	776056.80	2380177.83	n81	774962.47	2383234.17
n3	775890.33	2380626.56	n82	774843.74	2383045.11
n4	775909.35	2381031.11	n83	774850.38	2382765.93
n5	775845.21	2381236.43	n84	774863.23	2382726.79
n6	775822.38	2381588.00	n85	774940.16	2382710.20
n7	775758.07	2381534.24	n86	774925.73	2382780.54
n8	775773.34	2381324.98	n87	774937.69	2382881.60
n9	775718.65	2381498.97	n88	774970.69	2382982.01
n10	775689.48	2381462.11	59:25:0000000:3/чз4		
n11	775681.55	2381380.06	n89	775827.18	2380983.35
n12	775705.88	2381292.26	n90	775795.24	2381086.72
n13	775763.19	2381192.20	n91	775753.65	2381190.84
n14	775804.31	2381089.28	n92	775695.76	2381288.52
n15	775838.85	2380984.37	n93	775671.07	2381378.91
n16	775824.99	2380932.36	n94	775679.80	2381462.02
n17	775798.88	2380870.37	n95	775656.69	2381515.95
n18	775796.72	2380761.63	n96	775535.55	2381652.11
n19	775822.82	2380650.82	n97	775477.04	2381754.55
n20	775827.83	2380474.98	n98	775388.34	2381874.62
n21	775852.85	2380387.75	n99	775334.00	2382021.24
n22	775945.05	2380182.69	n100	775261.30	2382133.90
n23	775945.66	2380136.20	n101	775121.30	2382318.15
1	775886.82	2380025.59	n102	774976.51	2382582.75
59:25:0000000:3/чз2			n103	774941.11	2382699.51
n24	775821.45	2381601.01	n104	774864.21	2382716.88
n25	775808.55	2381798.18	n105	774928.42	2382518.54
n26	775648.11	2382007.69	n106	775093.96	2382292.56
n27	775623.91	2382456.06	n107	775241.98	2382000.20
n28	775780.25	2382949.82	n108	775394.55	2381726.97
n29	775822.58	2383298.77	n109	775566.01	2381520.59
n30	775809.94	2383944.75	n110	775711.48	2381008.02
n31	775838.04	2384094.08	n111	775707.76	2380953.87
n32	775850.86	2384162.24	n112	775783.36	2380950.75
n33	775924.88	2384558.58	n113	775815.81	2380940.87
n34	775554.47	2384895.22	59:25:0000000:3/чз5		
n35	775405.18	2384761.14	n114	775933.99	2380138.78
n36	775710.89	2384484.99	n115	775934.05	2380180.48
n37	775630.24	2384010.89	n116	775842.64	2380385.02
n38	775287.83	2383612.32	n117	775818.09	2380473.24
n39	775038.54	2383355.87	n118	775811.82	2380649.20
n40	774970.46	2383243.11	n119	775786.42	2380759.12
n41	775056.41	2383144.88	n120	775787.90	2380871.85
n42	775092.42	2383216.89	n121	775813.09	2380930.85
n43	775181.68	2383344.75	n122	775782.61	2380941.10
n44	775288.72	2383458.16	n123	775708.31	2380943.47
n45	775358.83	2383556.18	n124	775686.85	2380599.67
n46	775363.02	2383543.18	n125	775844.96	2380179.57
n47	775297.06	2383450.14	n126	775776.53	2380007.46
n48	775190.15	2383338.00	2	775884.86	2380032.97
n49	775101.52	2383212.42	59:25:0000000:3/чз6		
n50	774980.48	2382976.20	n127	778269.19	2384805.89
n51	774947.55	2382878.97	n128	777421.58	2384576.19
n52	774935.71	2382781.74	n32	775850.86	2384162.24
n53	774949.81	2382704.47	n31	775838.04	2384094.08
n54	774984.64	2382585.83	n129	777436.93	2384516.26
n55	775128.35	2382324.52	n130	778208.93	2384725.08
n56	775271.32	2382139.09	59:25:0000000:3/чз7		
n57	775344.49	2382026.40	n131	780405.98	2385342.34
n58	775397.89	2381879.00	n132	780404.91	2385520.79
n59	775486.22	2381757.02	n133	780269.06	2385710.18
n60	775544.90	2381657.74	n134	780386.34	2385918.30
n61	775664.83	2381519.67	n135	780339.99	2386202.04
n62	775685.17	2381473.83	n136	780272.13	2386222.90
n63	775715.39	2381510.75	n137	780321.05	2385930.59
n64	775683.58	2381609.86	n138	780194.99	2385706.69
n65	775538.45	2381772.75	n139	780341.88	2385500.24
n66	775390.67	2382069.44	n140	780342.87	2385389.15
n67	775211.14	2382375.22	n141	779505.22	2385140.06
n68	775057.69	2382586.65	n142	778285.80	2384810.25
n69	774993.07	2382790.34	n143	778227.98	2384730.05
n70	775001.82	2382999.79	n144	779522.11	2385081.48
n71	775153.03	2383268.14			
n72	775385.64	2383509.53			
n73	775739.84	2383933.85			
n74	775754.84	2383307.71			
n75	775710.95	2382978.87			
n76	775551.26	2382460.09			
n77	775581.25	2381985.15			
n78	775742.37	2381771.85			
n79	775757.98	2381546.46			



ЛИСТЫ СВЕДЕНИЯ С ЛИСТОМ 2

П1-01/19-ПМТ					
Строительство и эксплуатация технологического коридора для разработки месторождения россыпного золота по лицензии ПЭМ 02695 БР					
Имя	Колыч	Лист	№ вкл.	Подпись	Дата
Разработчик	Чушев А.В.				29.08.19
Руководитель	Костин Д.С.				29.08.19
Исполнитель	Кин В.П.				29.08.19
Проект планировки территории			Страницы	Лист	Листов
Графическая часть			П	1	3
Чертеж межевания территории			ООО «СГК»		

Имя, И.Ф. Отчество
Подпись и дата
Время и место

59:25:0000000:3/53

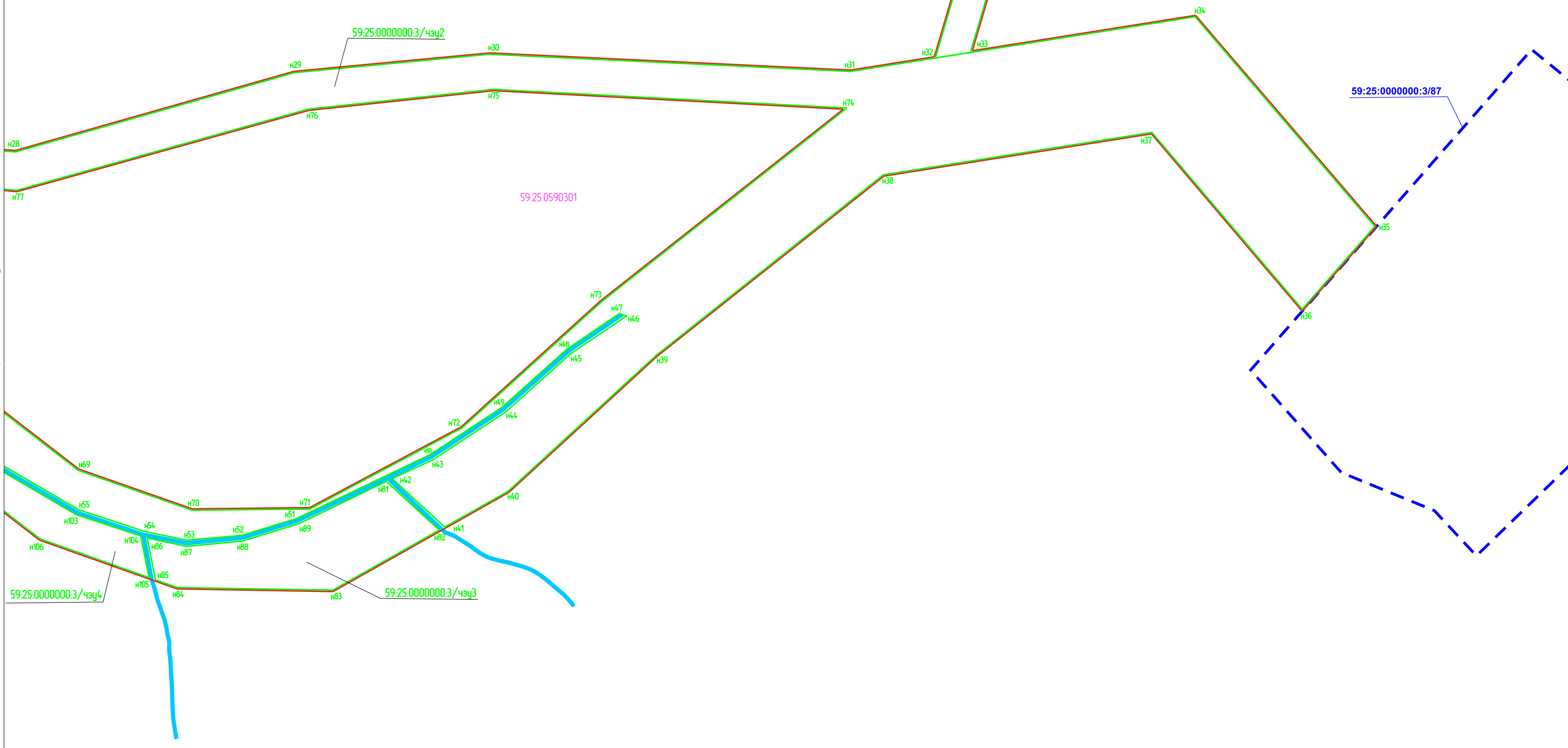
линия соединения с листом 3

Условные обозначения:

- границы образуемых частей земельного участка, сведения о которой достаточны для определения ее местоположения
- 59.25.0000003/чз1 - обозначение образуемых частей земельного участка
- н1 - обозначение характерных точек грани образуемых частей земельного участка, сведения о которой позволяют однозначно определить ее положение на местности
- устанавливаемые красные линии линейного объекта в соответствии с проектом планировки территории
- граница кадастровых кварталов
- 59.25.0590301 - номер кадастрового квартала
- существующая часть границы, имеющейся в ЕГРН, сведения о которой достаточны для определения ее местоположения
- 59.25.0000000.631311 - кадастровый номер земельного участка
- существующая часть границы части земельного участка (лесного участка), ранее предоставленная в аренду ООО «Вега», сведения о границах которой содержатся в ЕГРН
- 59.25.0000000.3/19 - кадастровый номер части земельного участка, ранее предоставленного в аренду ООО «Вега»
- водные объекты (река, ручей)



линия соединения с листом 1

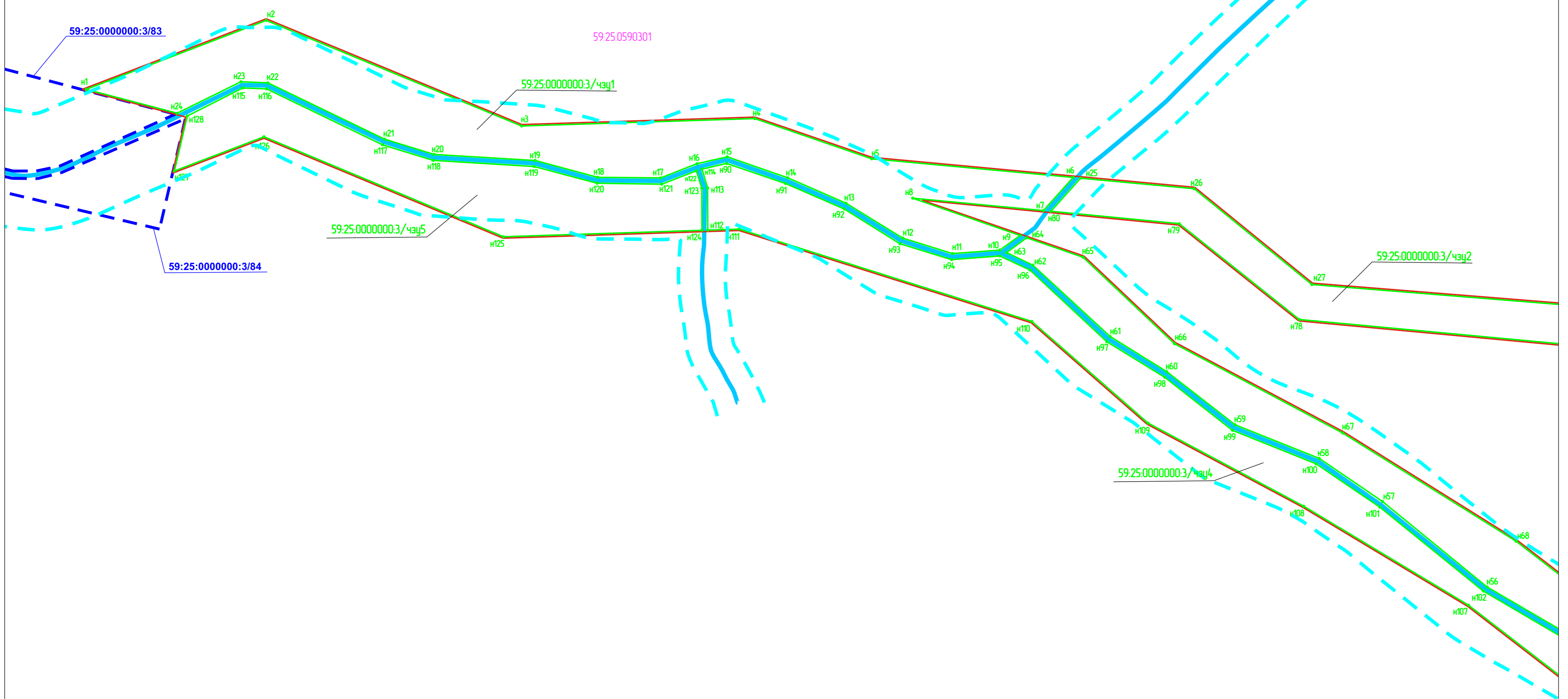


						П1-01/19-ПМТ			
						Строительство и эксплуатация технологического коридора для разработки месторождения россыльного золота по лицензии ПЭМ 02695 БР			
Изм.	Кол.	Лист	И. док.	Подпись	Дата	Проект планировки территории Графическая часть	Стация	Лист	Листов
Разработал	Чуев А.В.				29.08.19		П	2	3
Руководитель	Каслин Д.С.				29.08.19				
Исполнитель	Кан В.П.				29.08.19	Чертеж межевания территории			000 «УГК»

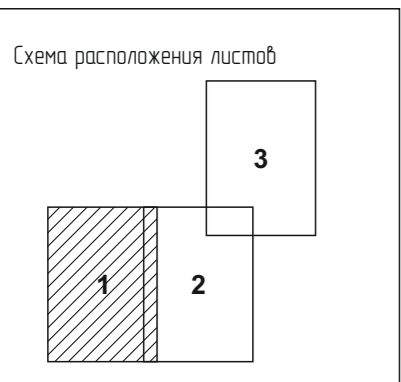
Имя, Ф. И. О.	Возраст
Подпись и дата	



- Условные обозначения:**
- границы образуемых частей земельного участка, сведения о которой доступны для определения ее местоположения
 - 59.25.0000003/чзц1 - обозначение образуемых частей земельного участка
 - обозначение характерных точек границ образуемых частей земельного участка, сведения о которой позволяют однозначно определить ее положение на местности
 - устанавливаемые красные линии линейного объекта в соответствии с проектом планировки территории
 - граница кадастровых кварталов
 - 59.25.10590301 - номер кадастрового квартала
 - существующая часть границы, имеющейся в ЕГРН, сведения о которой доступны для определения ее местоположения
 - 59.25.0000000.631310 - кадастровый номер земельного участка
 - существующая часть границы части земельного (лесного) участка, ранее предоставленной в аренду ООО «Вега», сведения о границах которой содержатся в ЕГРН
 - 59.25.0000000.3/19 - кадастровый номер части земельного участка, ранее предоставленного в аренду ООО «Вега»
 - водные объекты (река, ручей)



линия совмещения с листом 2



П1-01/19-ПМТ						
Строительство и эксплуатация технологического коридора для разработки месторождения россыпного золота по лицензии ПЭМ 02695 БР						
Изм.	Колон.	Лист	И. Вых.	Подпись	Дата	
Разработан		Чумов А.В.			29.08.19	Проект планировки территории Графическая часть
Рук. группой		Костин Д.С.			29.08.19	
Начитована		Кин В.П.			29.08.19	
Чертеж границ существующих земельных участков, границ зон с особыми условиями использования территории						ООО «СГК»

Имя, И. Ф. Подпись, Дата, Номер листа №

59:25:0000000:3/53

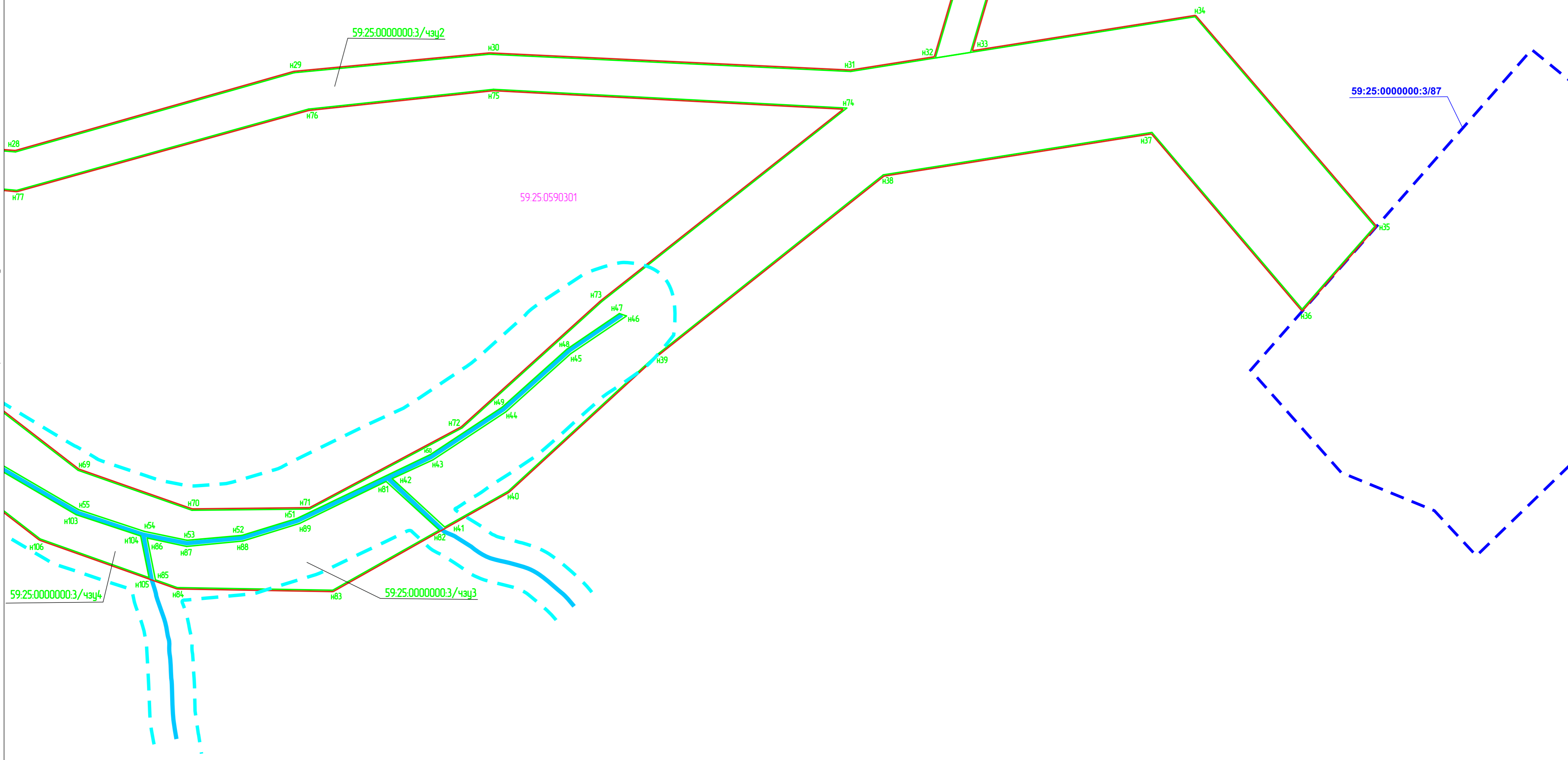
линия соединения с листом 3

Условные обозначения:

- границы образуемых частей земельного участка, сведения о которой достаточны для определения ее местоположения
- 59.25.0000003/чз1 - обозначение образуемых частей земельного участка
- н1 - обозначение характерных точек грани образуемых частей земельного участка, сведения о которой позволяют однозначно определить ее положение на местности
- устанавливаемые красные линии линейного объекта в соответствии с проектом планировки территории
- граница кадастровых кварталов
- 59.25.0590301 - номер кадастрового квартала
- существующая часть границы, имеющейся в ЕГРН, сведения о которой достаточны для определения ее местоположения
- 59.25.0000000.631311 - кадастровый номер земельного участка
- существующая часть границы части земельного участка (лесного участка), ранее предоставленная в аренду ООО «Вега», сведения о границах которой содержатся в ЕГРН
- 59.25.0000000.3/19 - кадастровый номер части земельного участка, ранее предоставленного в аренду ООО «Вега»
- водные объекты (река, ручей)



линия соединения с листом 1



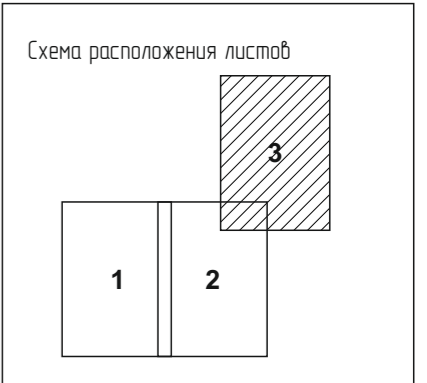
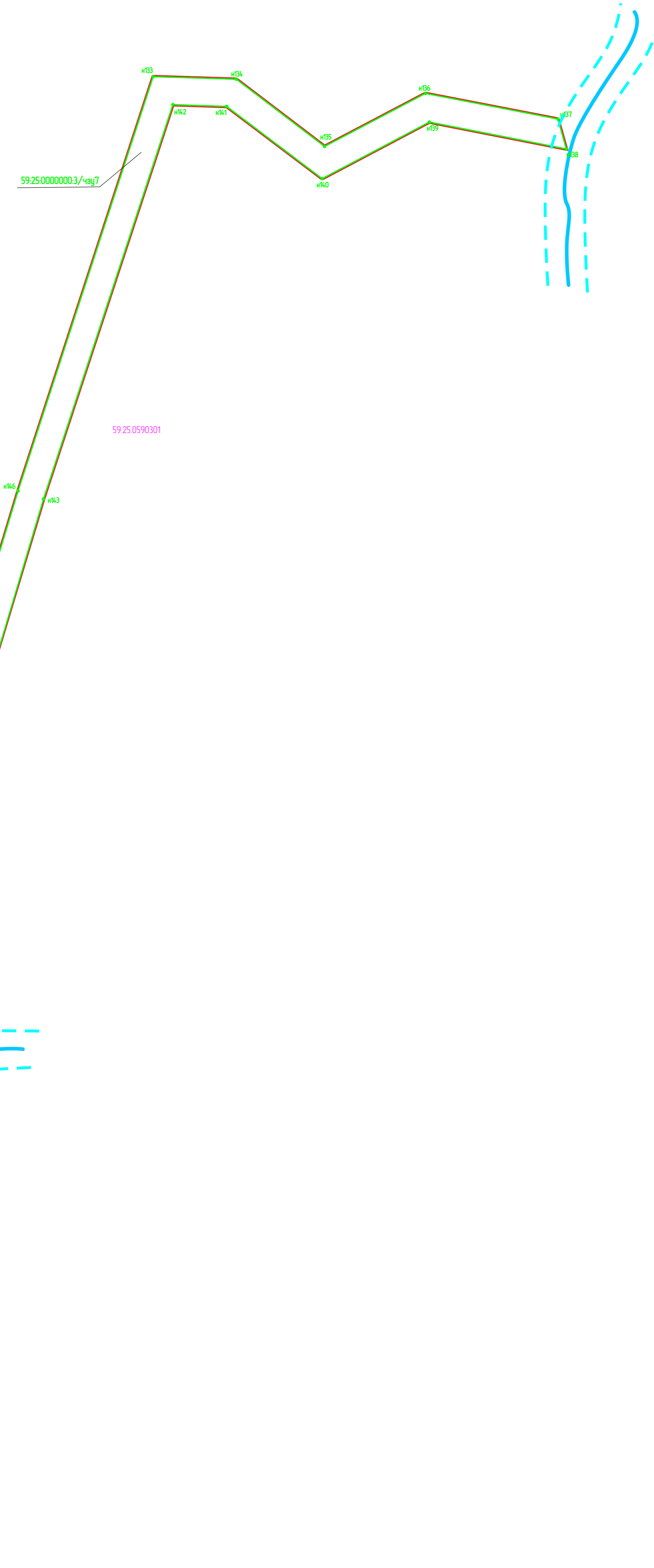
						П1-01/19-ПМТ			
						Строительство и эксплуатация технологического коридора для разработки месторождения россыльного золота по лицензии ПЭМ 02695 БР			
Изм.	Кол.	Лист	И. док.	Подпись	Дата	Проект планировки территории Графическая часть	Стр.	Лист	Листов
Разработал	Чуев А.В.				29.08.19		П	2	3
Руководитель	Касим Д.С.				29.08.19				
Исполнитель	Кан В.П.				29.08.19	Чертеж границ существующих земельных участков, границ зон с особыми условиями использования территории			
						ООО «УГК»			

Имя, Ф.И.О. Подпись и дата



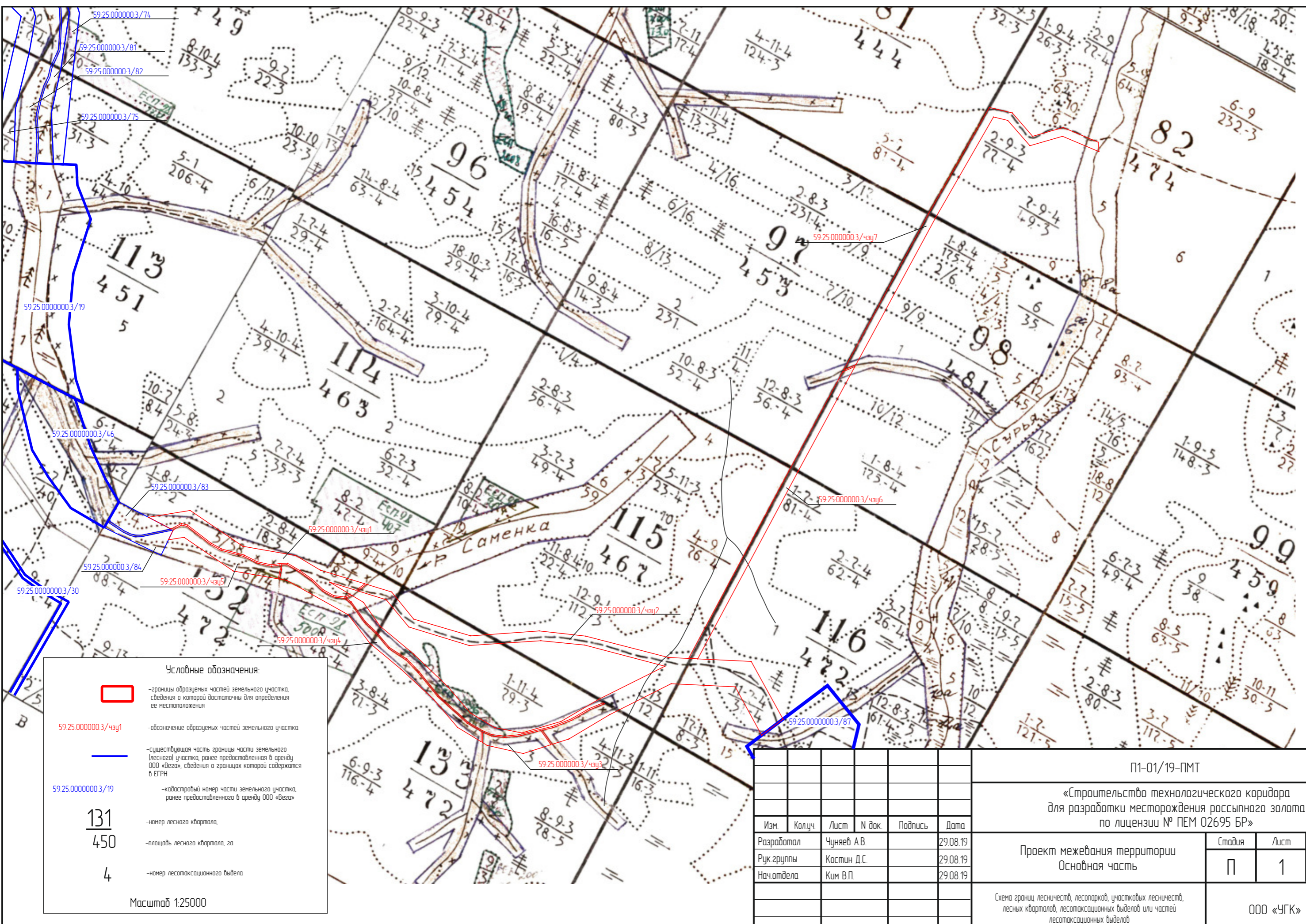
Условные обозначения:

- границы образцовых частей земельного участка, сведения о которой достаточны для определения ее местоположения
- 59.25.0000003/чзю1 - обозначение образцовых частей земельного участка
- - обозначение характерных точек границ образцовых частей земельного участка, сведения о которой позволяют однозначно определить ее положение на местности
- устанавливаемые красные линии линейного объекта в соответствии с проектом планировки территории
- граница кадастровых кварталов
- 59.25.10590301 - номер кадастрового квартала
- существующая часть границы, имеющейся в ЕГРН, сведения о которой достаточны для определения ее местоположения
- 59.25.0000000.631311 - кадастровый номер земельного участка
- существующая часть границы части земельного (лесного) участка, ранее предоставленная в аренду ООО «Вега», сведения о границах которой содержатся в ЕГРН
- 59.25.0000000.3/19 - кадастровый номер части земельного участка, ранее предоставленного в аренду ООО «Вега»
- водные объекты (река, ручей)



Имя, И. Ф. Отчество	Возраст
Подпись и дата	

П1-01/19-ПМТ					
Строительство и эксплуатация технологического коридора для разработки месторождения россыльного золота по лицензии ПЭМ 02695 БР					
Изм.	Кол-во	Лист	И. док.	Подпись	Дата
Разработал	Чуринов А.В.				29.08.19
Руководитель	Косыгин Д.С.				29.08.19
Исполнитель	Кан В.П.				29.08.19
Проект планировки территории				Страницы	Лист
Графическая часть				П	3
Чертеж границ существующих земельных участков, границ зон с особыми условиями использования территории				000 «УГК»	



Условные обозначения:

- ▭ - границы образуемых частей земельного участка, сведения о которой достаточны для определения ее местоположения
- 59.25.0000003/чзц1 - обозначение образуемых частей земельного участка
- - существующая часть границы части земельного (лесного) участка, ранее предоставленная в аренду ООО «Вега», сведения о границах которой содержатся в ЕГРН
- 59.25.0000003/19 - кадастровый номер части земельного участка, ранее предоставленного в аренду ООО «Вега»
- 131 - номер лесного квартала,
- 450 - площадь лесного квартала, га
- 4 - номер лесотаксационного выдела

Масштаб 1:25000

Изм.	Кол.ч.	Лист	№ док.	Подпись	Дата
Разработал		Чуняев А.В.			29.08.19
Рук. группы		Костин Д.С.			29.08.19
Нач. отдела		Ким В.П.			29.08.19

П1-01/19-ПМТ		
«Строительство технологического коридора для разработки месторождения россыпного золота по лицензии № ПЕМ 02695 БР»		
Проект межевания территории Основная часть	Стадия	Лист
	П	1
ООО «УГК»		Листов
Схема границ лесничеств, лесопарков, участковых лесничеств, лесных кварталов, лесотаксационных выделов или частей лесотаксационных выделов		1