



**АДМИНИСТРАЦИЯ
КРАСНОВИШЕРСКОГО
ГОРОДСКОГО ОКРУГА**

ул. Дзержинского, 6 «а», г. Красновишерск
Пермского края, 618590, тел. (34243) 3 03 27,
факс (34243) 3 03 28
E-Mail: poludvih@mail.ru
ОКПО 04037945, ОГРН 1025902269029,
ИНН/КПП 5941000202/591901001

РЕШЕНИЕ
о размещении объектов № 67/2020

г. Красновишерск

«11» февраля 2020г.

Администрация Красновишерского городского округа

(наименование уполномоченного органа, принимающего решение о размещении объектов)

разрешает

ПАО «Ростелеком», 191002, г. Санкт-Петербург, ул. Достоевского, д. 15.

(наименование заявителя, его почтовый индекс и адрес, телефон, адрес электронной почты)

размещение объекта: установка базовой станции Теле 2 на опоре СК 26, в границах городского округа, сборно-разборной конструкции

(наименование объекта)

Местоположение:

Пермский край, Красновишерский городской округ, п. Вая, ул. Гагарина

(адрес места размещения объектов согласно сведениям государственного кадастра недвижимости)

Площадь земель: 9 кв.м., на земельном участке в кадастровом квартале 59:25:0530001, собственность на который не разграничена

(находящихся в государственной или муниципальной собственности, согласно сведениям государственного кадастра недвижимости)

Категория земель: земли населенных пунктов

На срок: бессрочно.

Способ размещения: наземный

Вид разрешенного использования: «Линии связи, линейно-кабельные сооружения связи и иные сооружения связи»

Приложение:

Схемы предлагаемых к использованию земель или части земельного участка на 1 л. в 1 экз; в масштабе 1: 1000

Глава городского округа -
глава администрации
Красновишерского
городского округа



Е.В. Верещагин

СХЕМА предполагаемых к использованию земель или частей земельных участков

Объект: Размещение базовой станции Теле2 на опоре СК 26

Местоположение: Пермский край, Красновишерский район, д. Вая, ул. Гагарина

Цель использования земель, земельного участка или части земельного участка:

под строительство сооружений связи, для размещения которых не требуется разрешение на строительство (Постановление №1300 п.11). Установка базовой станции Теле 2 на опоре СК 26 в границах муниципального района, сборно-разборной конструкции. (Закон Пермского края №805-ПК статья 20.п.4.5.а)

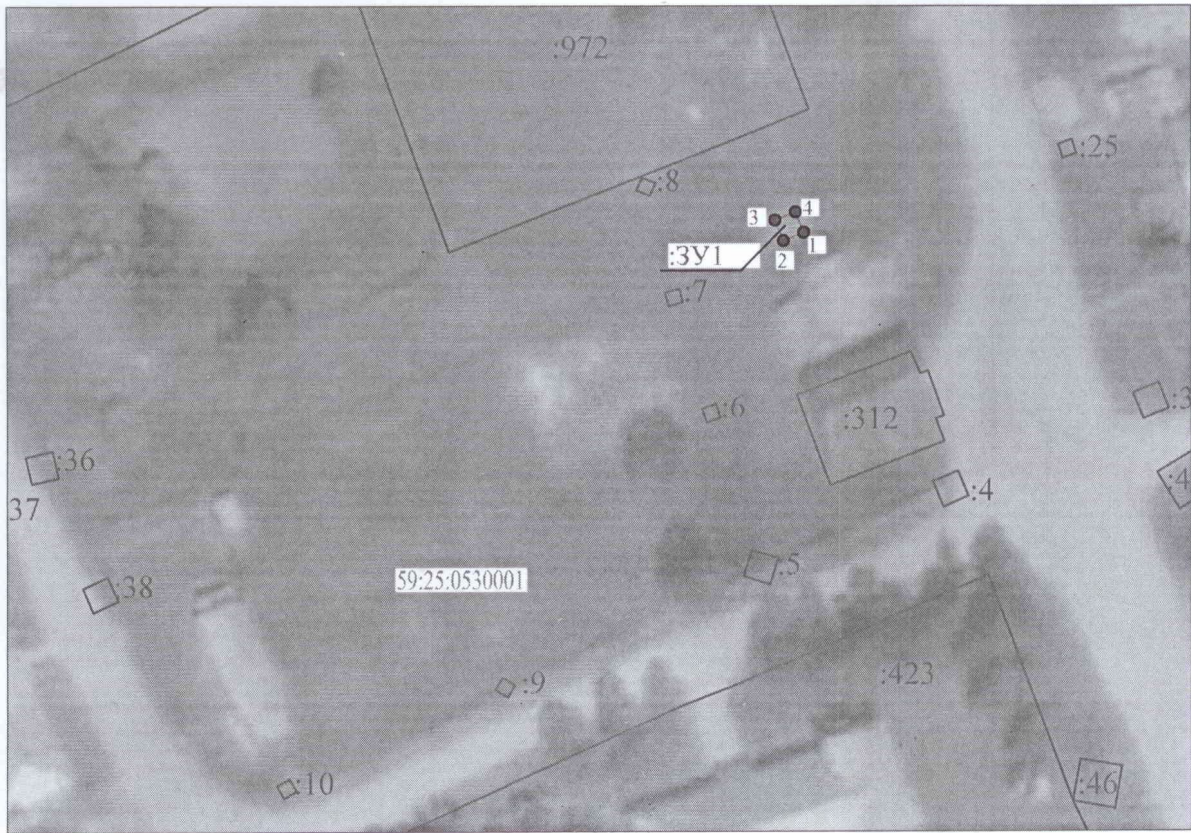
Категория земель: земли населенных пунктов

Обозначение земельного участка: :ЗУ1

Площадь земельного участка: 9 кв.м.

Описание границ смежных землепользователей
от 1 до 1 - муниципальные земли

*Согласовано:
с в.р.и з.р.ч. линии связи, линейно-
кабельные сооружения связи
иные сооружения связи
Нач. отдела Ин. Д. Машкин*
А.П. Машкин



Масштаб 1:1000

УСЛОВНЫЕ ОБОЗНАЧЕНИЯ:

- - граница земель, предполагаемых к использованию
- - существующая часть границы земельного участка, сведения о которой достаточны для определения её местоположения на местности
- - граница контура объекта капитального строительства
- 59:14:0011004 - номер кадастрового квартала
- :82 - номер земельного участка по сведениям ГКН
- :ЗУ1 - обозначение образуемого земельного участка
- 1 - характерная точка границы, сведения о которой позволяют однозначно определить ее положение на местности

Каталог координат

№№ поворотных точек	X	Y
1	806970.59	2350490.73
2	806969.44	2350487.96
3	806972.21	2350486.81
4	806973.36	2350489.58

Система координат МСК-59

Заявитель _____
МП _____ Подпись, расшифровка подписи)