



**АДМИНИСТРАЦИЯ  
КРАСНОВИШЕРСКОГО  
ГОРОДСКОГО ОКРУГА**

ул. Дзержинского, 6 «а», г. Красновишерск  
Пермского края, 618590, тел. (34243) 3 03 27,  
факс (34243) 3 03 28  
E-Mail: [poludvih@mail.ru](mailto:poludvih@mail.ru)  
ОКПО 04037945, ОГРН 1025902269029,  
ИНН/КПП 5941000202/591901001

**РЕШЕНИЕ  
о размещении объектов № 84/2020**

г. Красновишерск

«28» сентября 2020г.

Администрация Красновишерского городского округа

(наименование уполномоченного органа, принимающего решение о размещении объектов)

разрешает

ПАО «Ростелеком», 191002, г. Санкт-Петербург, ул. Достоевского, 15, ИНН 7707049388, ОГРН 1027700198767.

(наименование заявителя, его почтовый индекс и адрес, телефон, адрес электронной почты)

размещение объекта: волоконно-оптический кабель в грунте в трубе ЗПТ, для оказания универсальных услуг связи в рамках федерального проекта «Устранение цифрового неравенства».

(наименование объекта)

Местоположение: Пермский край, Красновишерский городской округ, обход ПС 110 кВ «Волынка»

(адрес места размещения объектов согласно сведениям государственного кадастра недвижимости)

Площадь (протяженность) земель: 262 кв.м., на земельном участке в кадастровом квартале 59:25:0520001, собственность на который не разграничена.

(находящихся в государственной или муниципальной собственности, согласно сведениям государственного кадастра недвижимости)

Категория земель: земли населенных пунктов.

На срок: 1 год.

Способ размещения: подземный.

Вид разрешенного использования: линии связи, линейно-кабельные сооружения связи и иные сооружения связи, для размещения которых не требуется разрешение на строительство.

Приложение:

Схемы предлагаемых к использованию земель или части земельного участка на 1 л. в 1 экз.; в масштабе 1: 1000

И.о. главы городского округа -  
главы администрации  
Красновишерского  
городского округа



И.С. Лебедева

Сученинова Ольга Владимировна  
8(34243)30344

Схема предполагаемых к использованию земель или части земельного участка  
 Масштаб 1:1000

Система координат МСК 59 2 зона каталог координат:

Описание границ смежных землепользователей	
<b>Участок ЗУ1</b>	
От точки 1 до точки 2	Земли неразграниченной государственной собственности
От точки 2 до точки 3	Земли неразграниченной государственной собственности
От точки 3 до точки 4	Земли неразграниченной государственной собственности
От точки 4 до точки 5	Земли неразграниченной государственной собственности
От точки 5 до точки 6	Земли неразграниченной государственной собственности
От точки 6 до точки 7	Земли неразграниченной государственной собственности
От точки 7 до точки 8	Земли неразграниченной государственной собственности
От точки 8 до точки 1	59:25:0520001:02

**Схема предполагаемых к использованию земель или части земельного участка**

**Объект:** волоконно-оптический кабель в грунте в трубе ЗПТ, для оказания универсальных услуг связи в рамках федерального проекта «Устранение цифрового неравенства»;

**Местоположение:** Красновишерский городской округ Пермского края, обход ПС 110кВ «Волынка»; кадастровый номер квартала - 59:25:0520001.

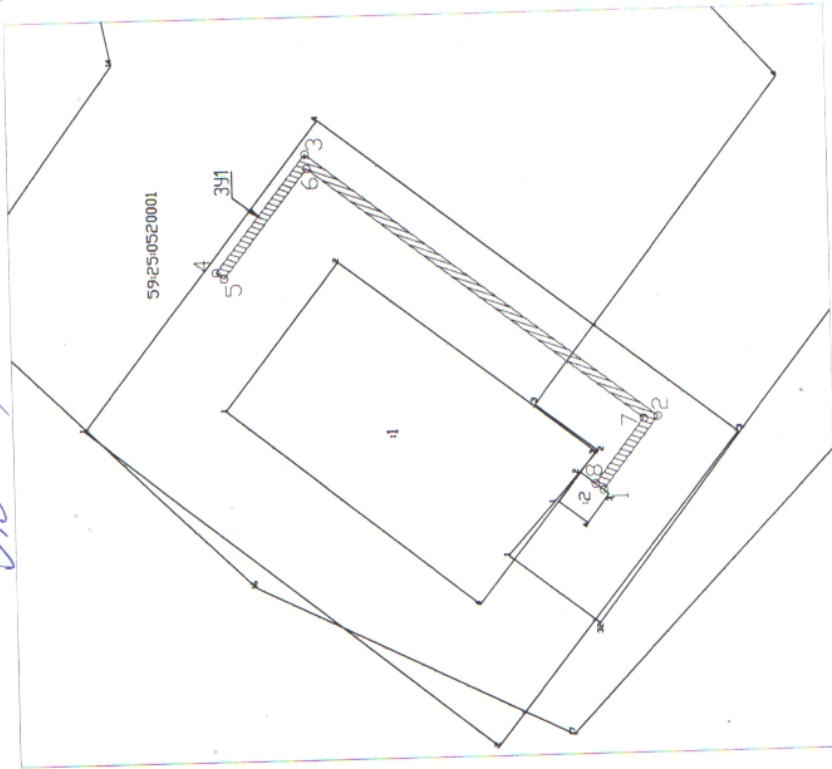
**Площадь земель или части земельного участка, кв.м.:** 262 (двести шестьдесят два);

**Категория земель:** земли населенных пунктов;

**Вид разрешенного использования:** линии связи, линейно-кабельные сооружения связи и иные сооружения связи, для размещения которых не требуется разрешение на строительство.

№ точки	Каталог координат, (МСК-59)	
	X	Y
1	781007,78	2313585,57
2	780996,71	2313599,79
3	781065,37	2313653,26
4	781083,27	2313630,28
5	781081,69	2313629,05
6	781065,02	2313650,45
7	780999,52	2313599,42
8	781009,35	2313586,80

*Составом: Схема предполагаемых к использованию земель или части земельного участка  
 для размещения объекта, с целью ввода, и  
 линейно-кабельные сооружения связи и, с  
 сооружением связи. Адрес - А.П. Маурман*



Условные обозначения

1 - учтенный земельный участок, сведения о границах которого внесены в ЕГРН.

▨ - образованный земельный участок

59:25:0520002

↑ номер кадастрового квартала

↑ номер кадастрового района

↑ номер кадастрового округа

Заявитель (представитель)

*[Signature]*

(Шильдик А С)