



**АДМИНИСТРАЦИЯ  
КРАСНОВИШЕРСКОГО  
МУНИЦИПАЛЬНОГО РАЙОНА  
ПЕРМСКОГО КРАЯ**

ул.Дзержинского,6 «а», г. Красновишерск  
Пермского края, 618590, тел. (34243) 3 03 27,  
факс (34243) 3 03 28  
E-Mail: [poludvih@mail.ru](mailto:poludvih@mail.ru)  
ОКПО 04037945, ОГРН 1025902269029,  
ИНН/КПП 5941000202/591901001

**РЕШЕНИЕ  
о размещении объектов № 58/2019**

г. Красновишерск

«06» марта 2019г.

Администрация Красновишерского муниципального района Пермского края  
(наименование уполномоченного органа, принимающего решение о размещении объектов)

разрешает

Обществу с ограниченной ответственностью «Линии Связи», 614000, г. Пермь, ул. Хрустальная, д. 10А, офис 205 РФ, тел.8(342)20-47-300.

(наименование заявителя, его почтовый индекс и адрес, телефон, адрес электронной почты)

размещение объекта: сооружение связи

(наименование объекта)

Местоположение:

Пермский край, Красновишерский район, г. Красновишерск, ул. Гагарина  
(адрес места размещения объектов согласно сведениям государственного кадастра недвижимости)

Площадь земель: 180 кв.м., на земельном участке в кадастровом квартале 59:25:0010403, собственность на который не разграничена

(находящихся в государственной или муниципальной собственности, согласно сведениям государственного кадастра недвижимости)

Категория земель: земли населенных пунктов

На срок: бессрочно.

Способ размещения: наземный

Вид разрешенного использования: «линии связи, линейно-кабельные сооружения связи и иные сооружения связи, для размещения которых не требуется разрешения на строительство»

Приложение:

Схемы предлагаемых к использованию земель или части земельного участка на 1 л. в 1 экз; в масштабе 1: 1000

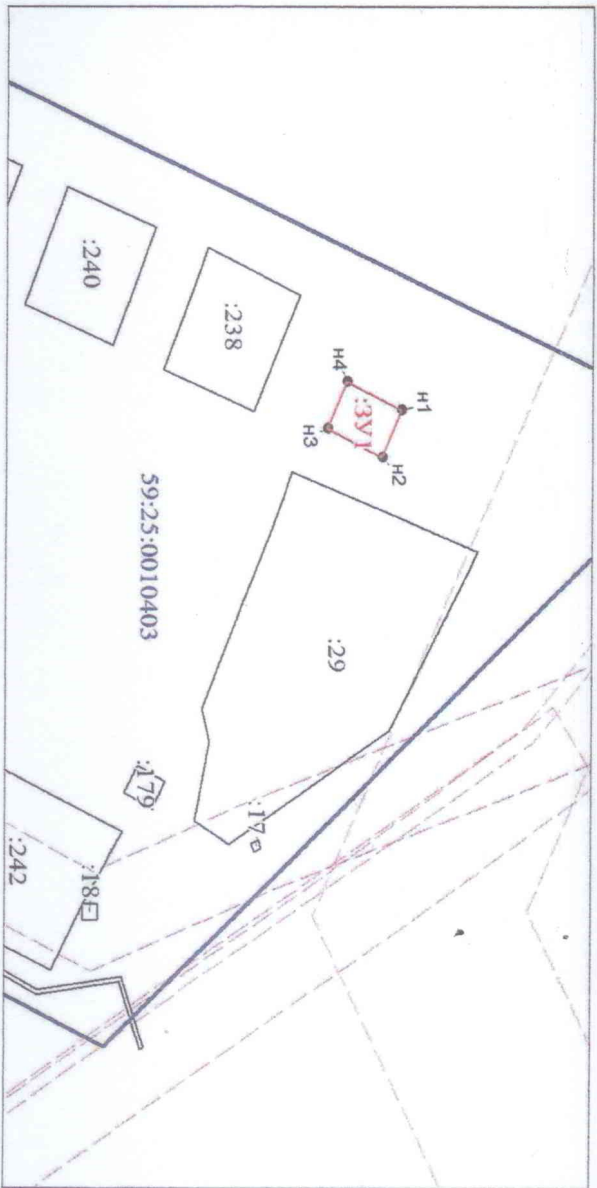
Глава муниципального района  
глава администрации  
Красновишерского  
муниципального района



**Е.В. Верещагин**

**Схема предполагаемых к использованию земель или части земельного участка**

**Объект:** Сооружение связи  
**Местоположение:** Пермский край, Красновишерский район, г. Красновишерск, ул. Гагарина  
**Площадь земельного участка:** **180** кв.м.  
**Категория земель:** Земли населённых пунктов  
**Вид разрешенного использования:** ...



**Условные обозначения:**



Вновь образованная часть границы, сведения о которой достоячны для определения ее местоположения  
 Образуемый земельный участок  
 Граница охранной зоны  
 Граница кадастрового квартала  
 Обозначение кадастрового квартала

М 1:1500

**Заявитель:**



*Заявитель: ООО «Виши Сервис»*  
 ООО «Виши Сервис»  
 А.П. Маш

| Каталог координат |           |            |
|-------------------|-----------|------------|
| № точки границы   | X         | Y          |
| 1                 | 784115,17 | 2279135,16 |
| н1                | 784110,17 | 2279145,82 |
| н2                | 784096,36 | 2279139,35 |
| н3                | 784101,35 | 2279128,68 |
| н4                |           |            |

**Описание смежеств**

| От точки до точки | Кадастровый номер земельного участка | Адрес |
|-------------------|--------------------------------------|-------|
| н1-н1             | Муниципальная земля                  |       |

*Владельцев;*  
 «Всич 34», вышше сведения имеют кадастровые сооружения, сведения и соответствующие сведения, где проводятся мероприятия по развитию на территории. Из адреса вышше А.П. Маш