

**АДМИНИСТРАЦИЯ
КРАСНОВИШЕРСКОГО
МУНИЦИПАЛЬНОГО РАЙОНА
ПЕРМСКОГО КРАЯ**

ул. Дзержинского, 6 «а», г. Красновишерск
Пермского края, 618590, тел. (34243) 3 03 27,
факс (34243) 3 03 28
E-Mail: poludvih@mail.ru
ОКПО 04037945, ОГРН 1025902269029,
ИНН/КПП 5941000202/591901001

**РЕШЕНИЕ
о размещении объектов № 51/2018**

г. Красновишерск

«09» октября 2018г.

Администрация Красновишерского муниципального района Пермского края
(наименование уполномоченного органа, принимающего решение о размещении объектов)

разрешает

ИП Сычеву Владимиру Евгеньевичу, 618719, Пермский край, Добрянский район, Пальники, ул. Строителей, 1, дом 63, офис 601, тел. +7 (342) 2936956.

(наименование заявителя, его почтовый индекс и адрес, телефон, адрес электронной почты)

размещение объекта: «Выполнение работ по устройству наружного освещения на территории Красновишерского городского поселения по ул. Октябрьская от пересечения с ул. Маяковского до ул. 7 Ноября, д. 1»

(наименование объекта)

Местоположение:

Пермский край, Красновишерский район, г. Красновишерск, ул. Октябрьская от пересечения с ул. Маяковского до ул. 7 Ноября, д. 1»

(адрес места размещения объектов согласно сведениям государственного кадастра недвижимости)

Площадь земель: 788 кв.м., на земельном участке в кадастровых кварталах 59:25:0010406, 59:25:0010904, 59:25:0010504, собственность на который не разграничена

(находящихся в государственной или муниципальной собственности, согласно сведениям государственного кадастра недвижимости)

Категория земель: земли населенных пунктов

На срок: 1 год.

Способ размещения: надземный

Вид разрешенного использования: элементы благоустройства и малые архитектурные формы.

Приложение:

Схемы предлагаемых к использованию земель или части земельного участка на 3 л. в 1 экз; в масштабе 1: 500

Глава муниципального района -
глава администрации
Красновишерского
муниципального района

Сорогина
3-03- 17



Е.В. Верещагин

СХЕМА

предполагаемых к использованию земель или части земельного участка

Объект: новая линия наружного освещения

Местоположение: Пермский край, г. Красновишерск, ул. Маяковского – ул. 7 ноября

Категория земель: земли населенных пунктов

Общая площадь земельного участка: 788 кв.м.

№ точки границы	Каталог координат, м (Система координат МСК59)		№ точки границы	Каталог координат, м (Система координат МСК59)	
	x	y		x	y
н1	783561.48	2279269.12	н16	783472.49	2279450.58
н2	783547.06	2279305.35	н17	783522.52	2279341.35
н3	783523.41	2279341.82	н18	783546.13	2279304.95
н4	783510.84	2279369.12	н19	783560.53	2279268.70

Масштаб 1:1500



Условные обозначения

- Характерная точка границы, сведения о которой позволяют однозначно определить ее положение на местности
- Вновь образованная часть границы, сведения о которой достаточны для определения ее местоположения
- Надписи вновь образованного земельного участка
- Объект капитального строительства
- Граница кадастрового квартала
- Обозначение кадастрового квартала

ЗАЯВИТЕЛЬ:
 ООО «Уралспецмонтаж»
 Директор

_____/ В.Е.Сычев/
 (подпись)

МП

ИСПОЛНИТЕЛЬ:
 ООО «Кадастровый центр»
 Директор

_____/ Н.Б.Бородина/
 (подпись)

МП

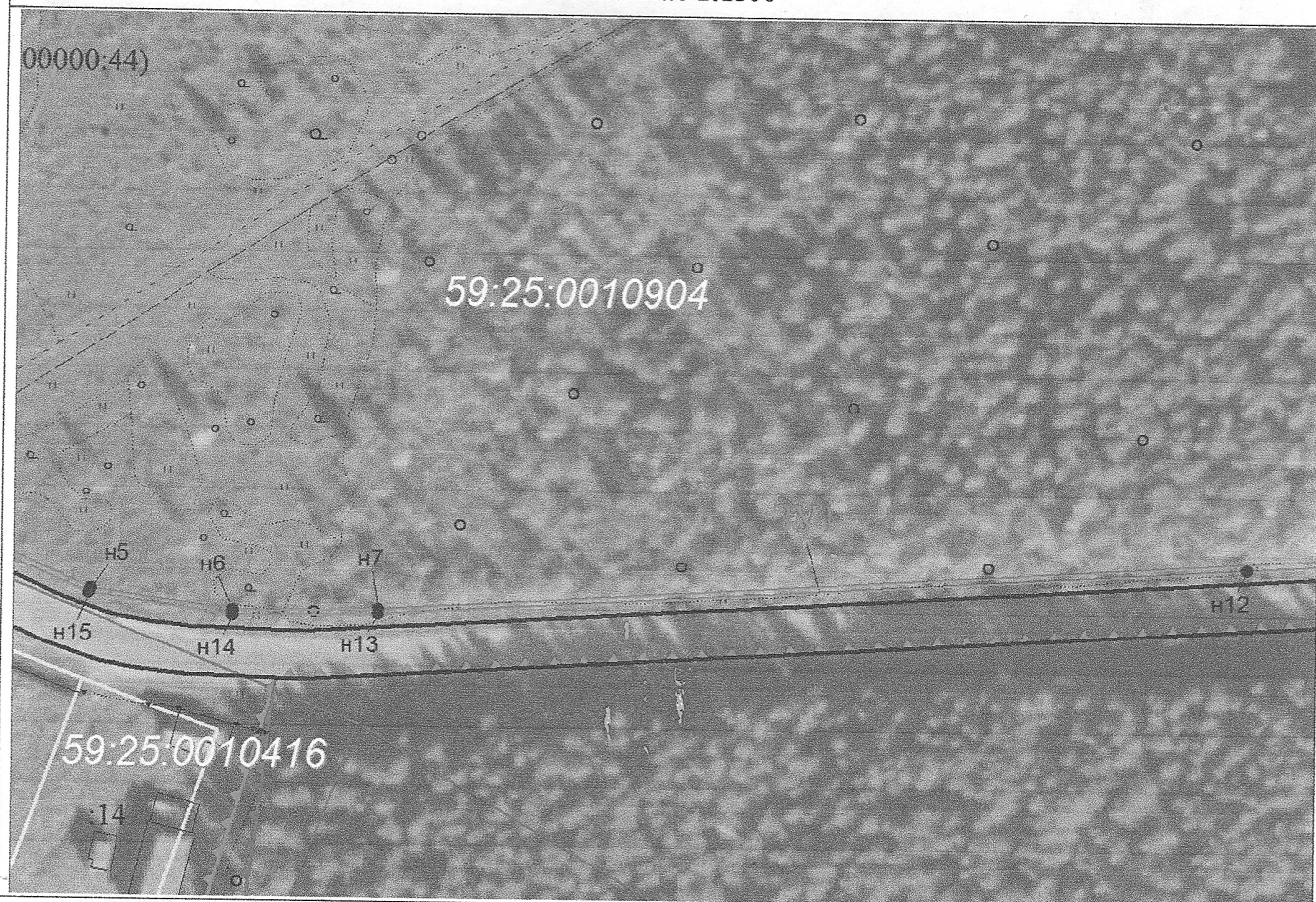
Сотласово!
 С ВРИ 3У "земельный участок" территории "Мат. отдела Инст. А.П. Машкин"

СХЕМА

предполагаемых к использованию земель или части земельного участка

№ точки границы	Каталог координат, м (Система координат МСК59)		№ точки границы	Каталог координат, м (Система координат МСК59)	
	х	у		х	у
н5	783461.50	2279478.63	н12	783467.83	2279718.07
н6	783457.31	2279508.16	н13	783456.87	2279538.17
н7	783457.92	2279538.17	н14	783456.25	2279508.14
			н15	783460.55	2279478.25

Масштаб 1:1500



Условные обозначения

●	Характерная точка границы, сведения о которой позволяют однозначно определить ее положение на местности
—	Вновь образованная часть границы, сведения о которой достаточны для определения ее местоположения
:3У1	Надписи вновь образованного земельного участка
—	Объект капитального строительства
—	Граница кадастрового квартала
25:0010504	Обозначение кадастрового квартала

ЗАЯВИТЕЛЬ:
ООО «Уралспецмонтаж»
Директор

_____ / В.Е.Сычев/
(подпись)
МП

ИСПОЛНИТЕЛЬ:
ООО «Кадастровый центр»
Директор

_____ / Н.Б.Бородина/
(подпись)
МП

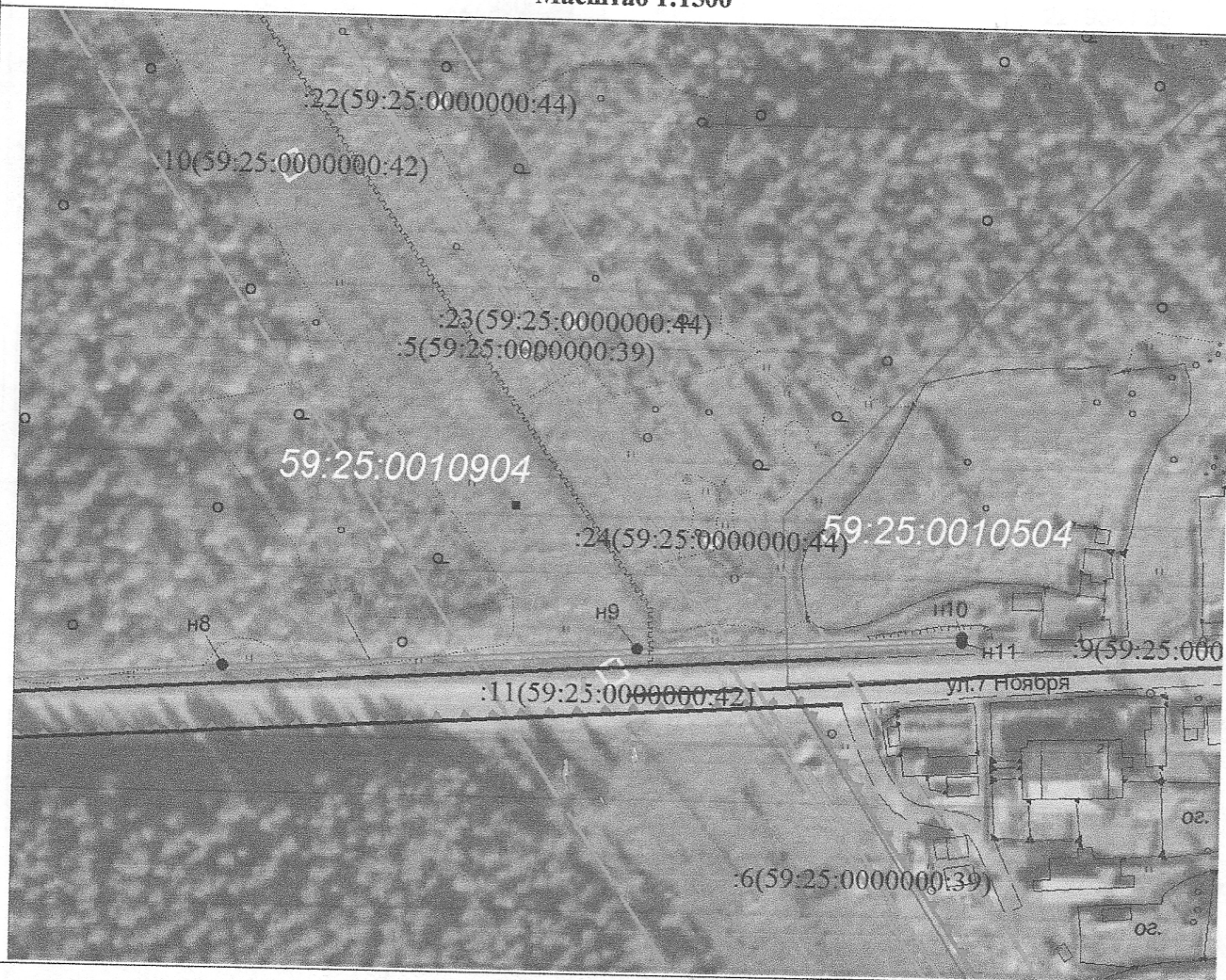


СХЕМА

предполагаемых к использованию земель или части земельного участка

№ точки границы	Каталог координат, м (Система координат МСК59)		№ точки границы	Каталог координат, м (Система координат МСК59)	
	x	y		x	y
н8	783472.65	2279777.92	н10	783482.09	2279938.36
н9	783478.03	2279867.83	н11	783480.99	2279938.40

Масштаб 1:1500



Условные обозначения

	Характерная точка границы, сведения о которой позволяют однозначно определить ее положение на местности
	Вновь образованная часть границы, сведения о которой достаточны для определения ее местоположения
	Надписи вновь образованного земельного участка
	Объект капитального строительства
	Граница кадастрового квартала
	Обозначение кадастрового квартала

ЗАЯВИТЕЛЬ:

ООО «Уралспецмонтаж»
Директор

_____/ В.Е.Сычев/
(подпись)

МП

ИСПОЛНИТЕЛЬ:

ООО «Кадастровый центр»
Директор

_____/ Н.Б.Бородина/
(подпись)

МП

